

Sha Maison

積水ハウス品質のお部屋を シャーメゾン ショップ Shop

J R東北本線

蓮田駅 徒歩25分

モバイルで見る



3LDK
一戸建て

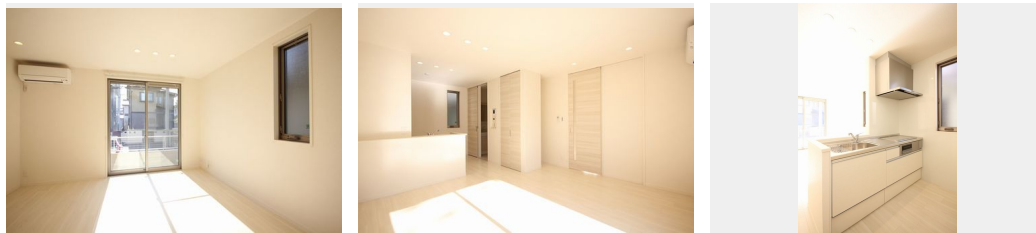
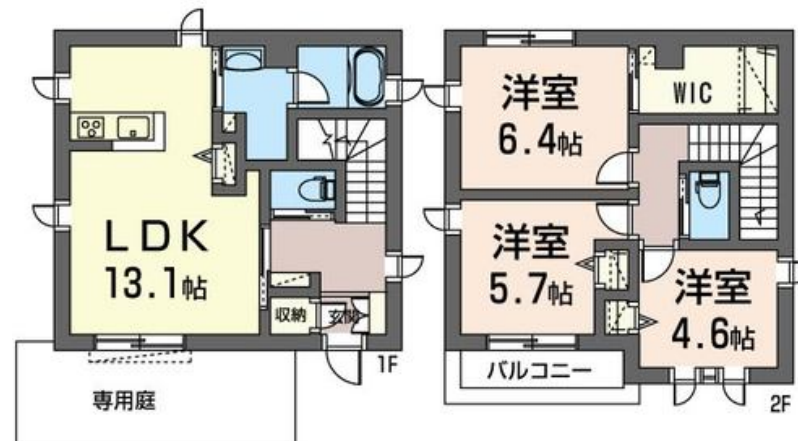
家賃 122,000 円

共益費等 0 円

敷金 1 ヶ月

礼金 1 ヶ月

駐車場 無料



積水ハウスの賃貸住宅 シャーメゾン

Sha Maison

この物件の
オススメ
ポイント

【物件情報】駐車場3台付き戸建賃貸住宅！／耐震等級は最高等級の『3』となっており地震に強い建物です。次世代省エネ断熱仕様＋高断熱ペアガラス物件なので断熱性能の高い住宅です。ペット共・・・

この物件についている こだわり設備

- 耐震等級3
- 断熱等性能等級4
- TVモニター付きインターホン
- 防犯カメラ
- 防犯ガラス
- ペット相談可
- 対面キッチン
- 対面キッチン
- 3口コンロ
- IHクッキングヒーター
- オール電化
- 給湯設備

駐車場有り／耐震等級3／断熱等性能等級4／高齢者対応可／ペット相談可（室内小型犬）／駐輪場（屋根無し）／防犯カメラ／BS／LGBTQフレンドリー／角部屋／アクセントクロス／複層ガラス／モニタ付ドアホン／全身ミラー／ダウンライト／照明器具（LED）／防犯ガラス（合せガラス）／玄関鍵（①キー②ロック）／給湯箇所（浴室・台所・洗面所）／エコキュート／給湯器／給湯器（追焚機能付）／オール電化／浴室乾燥機（暖房乾燥）／シャワー／ユニットバス1318／洗濯機置場（室内）／洗髪洗面化粧台／室内物干し／対面キッチン／IHクッキングヒーター／3口コンロ／グ

物件名 蓮田市椿山3丁目戸建 A 101号室

間取り 3LDK／洋室6.4 洋室5.7 洋室4.6 LDK13.1 (帖)

アクセス J R東北本線 蓮田駅 徒歩25分
J R湘南新宿ライン 蓮田駅 バス12分、椿山 バス停 徒歩2

専有面積 / 向き 81.03㎡ / 南西

所在地 埼玉県蓮田市椿山3丁目10-2

築年月 / 構造 2020年1月下旬 / 軽量鉄骨・1階-2階建

ランドマーク -

入居 / 契約期間 2024年11月上旬 / 2年

駐車場 駐車場付

入居諸条件備考

シャーメゾンライフSUPPORT24（月額880円税込）にご加入いただきます。ご入居にかかる諸費用として、退室時ハウスクリーニング費用89,650円（税込）鍵交換費用9,900円（税込）が必要です。／火災保険へのご加入が必要となります。＊ご入居中は、借家人賠償責任保険・個人賠償責任保険が付帯された火災保険へのご加入が必要となります。積水ハウス不動産グループでは、万一の事故の際、グループが連携して迅速に対応できる「シャーメゾンライフGUARD」(*)へのご加入を推奨しております。＊保険契約の取扱代理店は、積水ハウス不動産東京(株)および積水ハウス不動産パートナーズ(株)となります。／積水ハウス不動産パートナーズの保証人不要プラン『らくらくパートナー』に加入が必要です。【新規契約時】事務手数料：33,000円（税込）、[毎月]保証料：月額賃料等の2％／諸費用及び、契約に要する費用は別途打合せ／ペットを飼育される場合、敷金+1ヶ月及び当社指定のペット保険（ライフアシスト）への加入をお願いしております。／更新料：新賃料の1ヶ月分

※消費税は10%として計算しています。※掲載されている図面・写真等は、作成方法や撮影方法・時期などにより実際とは異なる場合があります。＊家具や車などは、配置のイメージであり、賃貸物件に付属していません（家具家電付き等の表示があるものを除く）。

ポイントがたまる
住んでいるだけでポイントが貯まり、
住替え時に家賃が最大3ヶ月分無料に!

らくらくパートナー
気分も手間もお財布も、らくらく。
保証人不要のらくらくパートナー

丸岩産業株式会社

TEL:048-769-8312

FAX: 048-769-8333

埼玉県蓮田市東6丁目3-23

免許番号：埼玉県免許(10)第11465号

所属団体：(公社)埼玉県宅地建物取引業協会／全国賃貸管理ビジネス協会

／(公社)首都圏不動産公正取引協議会

取引形態
仲介