

Sha Maison

積水ハウス品質のお部屋を シャーメゾン ショップ Shop

J R東北本線

蓮田駅 徒歩5分

モバイルで見る



1K
アパート

家賃 55,000 円

共益費等 4,000 円

敷金 1 ヶ月

礼金 0 ヶ月

礼金 0

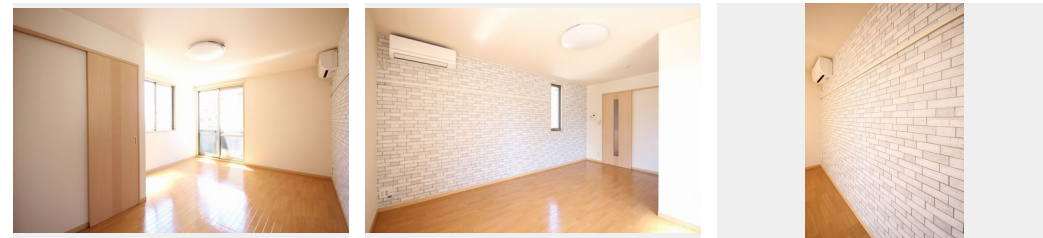


この物件の
オススメ
ポイント

■蓮田駅徒歩5分の好立地！■全戸『Walk-in Closet』付き！■BS・CSアンテナ対応。■うれしい『都市ガス』■TV付きのインターホンで来訪者の様子が確認できます。■サツ・・・

この物件についている こだわり設備

- TVモニター付きインターホン
- 防犯ガラス
- 給湯設備
- 浴室乾燥機
- 洗髪洗面台
- 室内物干
- エアコン
- ダウンライト
- WIC・納戸
- 大型収納



積水ハウスの賃貸住宅 シャーメゾン

Sha Maison

ゴミ集積場（敷地内）／高齢者対応可／駐輪場（屋根付き）／BS／LGBTQフレンドリー／角部屋／アクセントクロス／雨戸（シャッタータイプ）／モニター付ドアホン／ダウンライト／照明器具（LED）／防犯ガラス（合せガラス）／玄関鍵（①キー②ロック）／給湯箇所（浴室・台所・洗面所）／給湯器（ガス）／浴室乾燥機（暖房乾燥）／シャワー／洗濯機置場（室内）／洗髪洗面化粧台／室内物干し／トイレ（暖房機能付便座）／バス・トイレ（セパレート）／ウォークインクローゼット／エアコン

物件名	クルーズ蓮田 102号室	間取り	1K／洋室9.5 K3.3 (帖)
アクセス	J R東北本線 蓮田駅 徒歩5分	専有面積 / 向き	31.51㎡ / 西
所在地	埼玉県蓮田市上 2丁目 2 - 8	築年月 / 構造	2007年4月下旬 / 軽量鉄骨・1階-2階建
ランドマーク	-	入居 / 契約期間	2024年10月下旬 / 2年
		駐車場	なし

入居諸条件備考

シャーメゾンライフSUPPORT24（月額880円税込）にご加入いただきます。ご入居にかかる諸費用として、退室時ハウスクリーニング費用39,930円（税込）鍵交換費用21,450円（税込）が必要です。／火災保険へのご加入が条件となります。＊ご入居中は、借家人賠償責任保険・個人賠償責任保険が付帯された火災保険へのご加入が必要となります。積水ハウス不動産グループでは、万一の事故の際、グループが連携して迅速に対応できる「シャーメゾンライフGUARD」(*)へのご加入を推奨しております。＊保険契約の取扱代理店は、積水ハウス不動産東京(株)および積水ハウス不動産パートナーズ(株)となります。／積水ハウス不動産パートナーズの保証人不要プラン『らくらくパートナー』にご加入が必要です。【新規契約時】事務手数料：33,000円（税込）、【毎月】保証料：月額賃料等の2％／諸費用及び、契約に要する費用は別途打合せ／更新料：新賃料の1ヶ月分

※消費税は10%として計算しています。※掲載されている図面・写真等は、作成方法や撮影方法・時期などにより実際とは異なる場合があります。＊家具や車などは、配置のイメージであり、賃貸物件に付属していません（家具家電付き等の表示があるものを除く）。

ポイントがたまる
住んでいるだけでポイントが貯まり、住替え時に家賃が最大3ヶ月分無料に！

らくらくパートナー
気分も手間もお財布も、らくらく。保証人不要のらくらくパートナー

丸岩産業株式会社
TEL:048-769-8312
FAX: 048-769-8333

埼玉県蓮田市東 6丁目 3 - 2 3
免許番号：埼玉県免許(10)第11465号
所属団体：(公社)埼玉県宅地建物取引業協会 / 全国賃貸管理ビジネス協会 / (公社)首都圏不動産公正取引協議会

取引形態
仲介