

# Sha Maison

積水ハウス品質のお部屋を シャーメゾン ショップ Shop

つくばエクスプレス

三郷中央駅 徒歩14分

2LDK  
マンション

家賃 **165,000 円**

共益費等 8,000 円

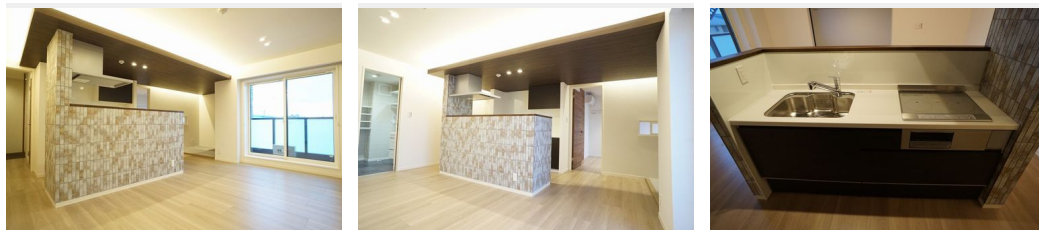
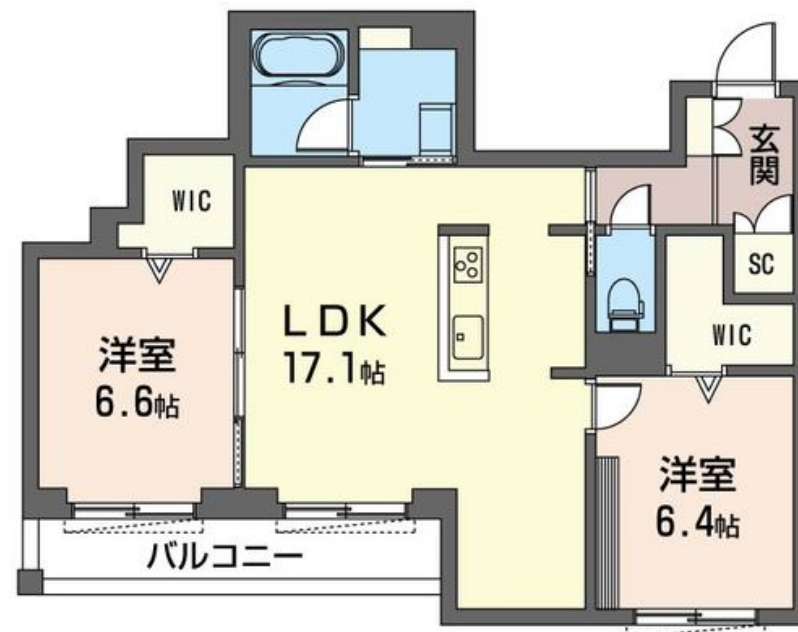
敷金 0 ヶ月

礼金 0 ヶ月

モバイルで見る



礼金 0



積水ハウスの賃貸住宅 シャーメゾン

Sha Maison

この物件の  
オススメ  
ポイント

インターネット無料w i - f iつき/積水ハウス施工重量鉄骨造3階建/ホテルのような高級感ある賃貸高遮音床システム「SHAIDD55」搭載/ゆとりある間取りとエレベーターや宅配ボックス...

## この物件についている こだわり設備

- 屋内共用廊下タイプ
- 高遮音床システム
- 宅配BOX
- インターネット無料(WiFi付)
- IOT対応
- TVモニター付きインターホン
- オートロック
- 防犯カメラ
- エレベーター
- ペット相談可
- 対面キッチン
- コンロ

駐車場有り/高遮音床システム「SHAIDD55」/ホテルライク/エレベーター/宅配BOX/ゴミ集積場(敷地内)/高齢者対応可/ペット相談可(犬・猫可)/駐輪場(屋根付き)/オートロック/防犯カメラ/BS/4K・8K対応/LGBTQフレンドリー/IOT対応/アクセントクロス/フローリング/雨戸(シャッタータイプ)/モニター付ドアホン/全身ミラー/間接照明/ダウンライト/照明器具(LED)/インターネット無料(Wi-Fi対応)/玄関鍵(①キー②ロック)/給湯箇所(浴室・台所・洗面所)/給湯器(ガス)/給湯器(追焚機能付)/浴室乾燥機(暖房乾燥)/シャ

物件名 グランドセレニティ三郷中央 305号室

アクセス つくばエクスプレス 三郷中央駅 徒歩14分

所在地 埼玉県三郷市新和3丁目200-1

ランドマーク -

間取り 2LDK/洋室6.4 洋室6.6 LDK17.1(帖)

専有面積/向き 69.1㎡/南

築年月/構造 2022年8月下旬/重量鉄骨・3階-3階建

入居/契約期間 2024年11月下旬/2年

駐車場 有り/月 7,700円 ~ 7,700円(税込)

入居諸条件備考

シャーメゾンライフSUPPORT24(月額880円税込)にご加入いただきます。ご入居にかかる諸費用として、退去クリーニング費用(初回契約時) 65,340円(税込) 鍵交換費用13,200円(税込) が必要です。/火災保険へのご加入が条件となります。\*ご入居中は、借家人賠償責任保険・個人賠償責任保険が付帯された火災保険へのご加入が必要となります。積水ハウス不動産グループでは、万一の事故の際、グループが連携して迅速に対応できる「シャーメゾンライフGUARD」(\*)へのご加入を推奨しております。\*保険契約の取扱代理店は、積水ハウス不動産東京(株)および積水ハウス不動産パートナーズ(株)となります。/積水ハウス不動産パートナーズの保証人不要プラン『らくらくパートナー』にご加入が必要です。[新規契約時]事務手数料:33,000円(税込)、[毎月]保証料:月額賃料等の2%/諸費用及び、契約に要する費用は別途打合せ/照明器具(全室)/大型玄関収納/全身ミラー/室内物干し/暖房洗浄便座付きトイレ/アクセントクロス/フローリング/ワンキーロック/敷地内駐車場あり(空き要確認)/駐車場の空・料金等につきましては別途お問合せ下さい。/更新料:新賃料の1ヶ月分

※消費税は10%として計算しています。※掲載されている図面・写真等は、作成方法や撮影方法・時期などにより実際とは異なる場合があります。※家具や車などは、配置のイメージであり、賃貸物件に付属しておりません(家具家電付き等の表示があるものを除く)。

ポイントがたまる  
住んでいるだけでポイントが貯まり、  
住替え時に家賃が最大3ヶ月分無料に!

らくらくパートナー  
気分も手間もお財布も、らくらく。  
保証人不要のらくらくパートナー

株式会社ハウストウエンティワン

TEL:048-958-6611  
FAX: 048-957-6140

埼玉県三郷市早稲田1丁目17-6

免許番号: 埼玉県(9)第(13188)号

所属団体: (公社)埼玉県宅地建物取引業協会/全国賃貸管理ビジネス協会

/ (公社)首都圏不動産公正取引協議会

取引形態  
仲介