

Sha Maison

積水ハウス品質のお部屋を シャーメゾン ショップ Shop

つくばエクスプレス

三郷中央駅 バス13分 徒歩2分

モバイルで見る



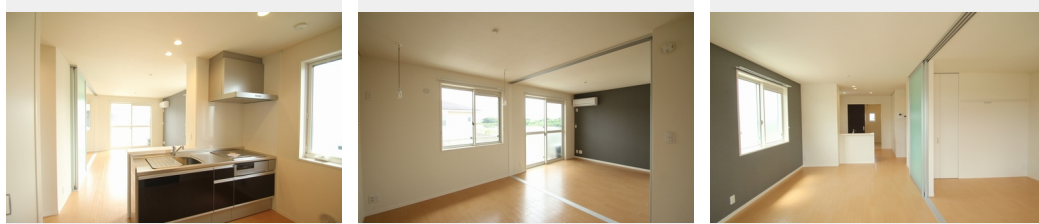
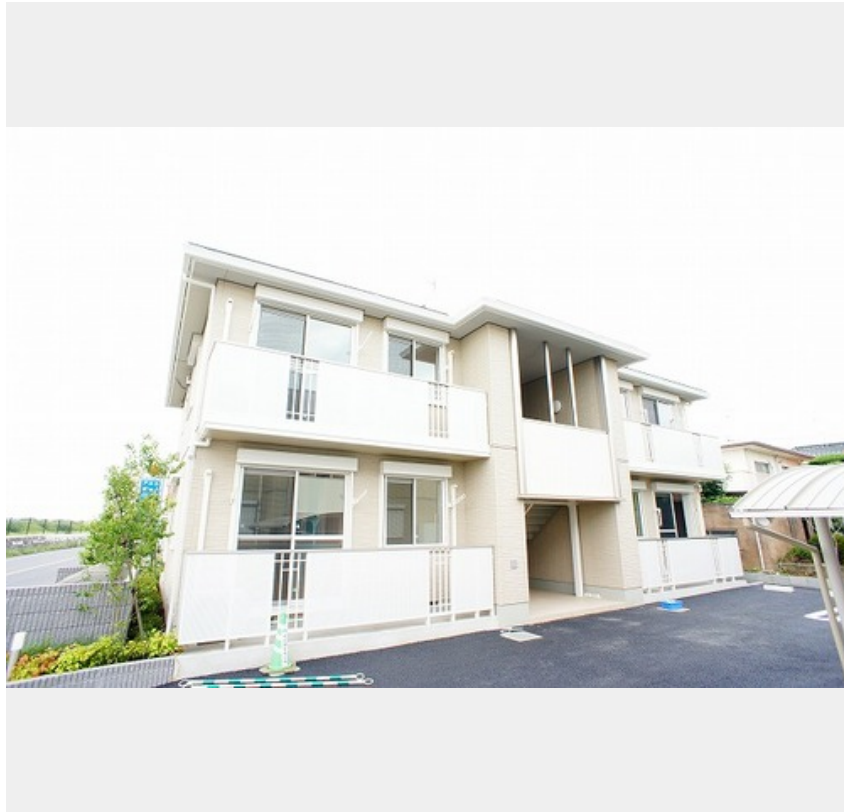
2LDK
アパート

家賃 86,000 円

共益費等 6,000 円

敷金 0 ヶ月

礼金 1 ヶ月



積水ハウスの賃貸住宅 シャーメゾン

Sha Maison

この物件の
オススメ
ポイント

★（ギガプライズ）インターネット無料Wi-Fi付き★ファミリーにオススメの2LDK！全室南向き角部屋☆/アスファルト舗装敷地内駐車場/車があると三郷IC（首都高・外環道・常磐道）への・・・

この物件についている こだわり設備

- 宅配BOX
- インターネット無料(WiFi付)
- TVモニター付きインターホン
- 防犯ガラス
- ペット相談可
- 対面キッチン
- 対面キッチン
- コンロ
- オール電化
- 給湯設備
- エコキュート
- 浴室乾燥機
- 洗髪洗面台

駐車場有り/宅配BOX/ゴミ集積場（敷地内）/高齢者対応可/ペット相談可（犬・猫可）/駐車場（屋根付き）/BS/LGBTQフレンドリー/角部屋/アクセントクロス/スライディングスクリーン/複層ガラス/雨戸（シャッタータイプ）/モニター付ドアホン/インターネット無料（Wi-Fi対応）/防犯ガラス（合せガラス）/玄関鍵（①キー②ロック）/給湯箇所（浴室・台所・洗面所）/エコキュート/オール電化/浴室乾燥機（暖房乾燥）/シャワー/ユニットバス1418/洗濯機置場（室内）/洗髪洗面化粧台/室内物干し/対面キッチン/ラジエントヒーター/トイレ（洗浄機能付便

物件名 シャーメゾン グランディー I 201号室

間取り 2LDK/洋室6.1 洋室5.5 LDK13.4 (帖)

アクセス つくばエクスプレス 三郷中央駅 バス13分、番匠免1丁目北 バス停 徒歩2分

専有面積 / 向き 57.07㎡/南

所在地 埼玉県三郷市番匠免1丁目19-2

築年月 / 構造 2014年7月中旬/軽量鉄骨・2階-2階建

入居 / 契約期間 2024年11月下旬/2年

ランドマーク -

駐車場 有り/月 5,500円 ~ 5,500円 (税込)

入居諸条件備考

シャーメゾンライフSUPPORT24（月額880円税込）にご加入いただきます。ご入居にかかる諸費用として、退去クリーニング費用（初回契約時）58,080円（税込）鍵交換費用12,100円（税込）が必要です。/火災保険へのご加入が条件となります。*ご入居中は、借家人賠償責任保険・個人賠償責任保険が付帯された火災保険へのご加入が必要となります。積水ハウス不動産グループでは、万一の事故の際、グループが連携して迅速に対応できる「シャーメゾンライフGUARD」(*)へのご加入を推奨しております。*保険契約の取扱代理店は、積水ハウス不動産東京（株）および積水ハウス不動産パートナーズ（株）となります。/積水ハウス不動産パートナーズの保証人不要プラン『らくらくパートナー』に加入が必要です。[新規契約時]事務手数料：33,000円（税込）、[毎月]保証料：月額賃料等の2%/諸費用及び、契約に要する費用は別途打合せ/駐車場の空・料金等につきましては別途お問合せ下さい。/更新料：新賃料の1ヶ月分

No.131361800201

※消費税は10%として計算しています。※掲載されている図面・写真等は、作成方法や撮影方法・時期などにより実際とは異なる場合があります。※家具や車などは、配置のイメージであり、賃貸物件に付属していません（家具家電付き等の表示があるものを除く）。

ポイントがたまる
住んでいるだけでポイントが貯まり、
住替え時に家賃が最大3ヶ月分無料に!

らくらくパートナー
気分も手間もお財布も、らくらく。
保証人不要のらくらくパートナー

株式会社ハウストウエンティーン

TEL:048-958-6611
FAX: 048-957-6140

埼玉県三郷市早稲田1丁目17-6
免許番号：埼玉県(9)第(13188)号
所属団体：(公社)埼玉県宅地建物取引業協会/全国賃貸管理ビジネス協会
/ (公社)首都圏不動産公正取引協議会

取引形態
仲介