

Sha Maison

積水ハウス品質のお部屋を シャーメゾン ショップ Shop

東武東上線

ふじみ野駅 徒歩9分

1LDK
マンション

家賃 **113,000 円**

共益費等 8,000 円

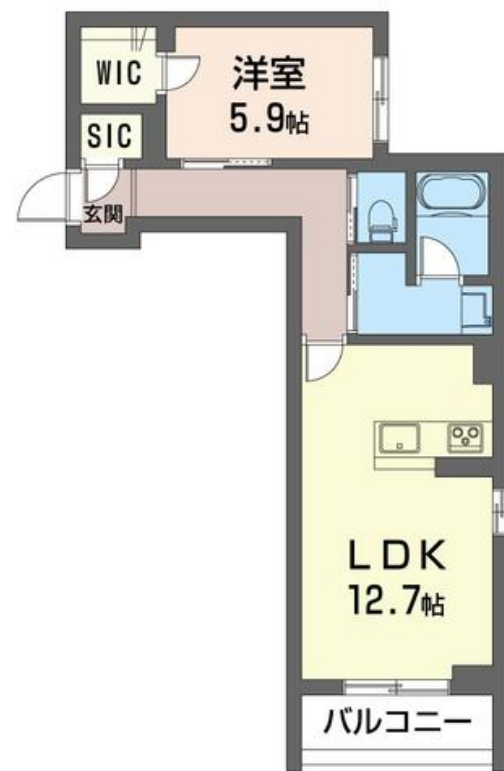
敷金 0 ヶ月

礼金 2 ヶ月

モバイルで見る



【完成予想図】



この物件の
**オススメ
ポイント**

高効率・省エネ設備を導入したZEH認定物件です。太陽光発電も搭載し経済面にもうれしい仕様です！無料インターネットWi-Fi導入物件！お住まいの日より通信制限を気にせず利用できます防・・・

この物件についている **こだわり設備**

- 屋内共用廊下タイプ
- 宅配BOX
- オートロック
- シャーメゾンガーデンズ
- 太陽光発電
- 防犯カメラ
- 高遮音床システム
- インターネット無料(WiFi付)
- 防犯ガラス
- BELS
- TVモニター付きインターホン
- エレベーター

駐車場有り/高遮音床システム「SHAIDD55」/ホテルライク/エレベーター/宅配BOX/ゴミ集積場(敷地内)/駐輪場(屋根付き)/オートロック/防犯カメラ/BS/インターネット無料/シャーメゾンガーデンズ/LGBTQフレンドリー/角部屋/アクセントクロス/フローリング/複層ガラス/雨戸(シャッタータイプ)/モニタ付ドアホン/全身ミラー/間接照明/ダウンライト/照明器具(LED)/インターネット無料(Wi-Fi対応)/防犯ガラス(合せガラス)/スマートロック/給湯箇所(浴室・台所・洗面所)/エコジョーズ/給湯器(追焚機能付)/太陽光発電/ZEH

物件名 ソラーレふじみ野 205号室
アクセス 東武東上線 ふじみ野駅 徒歩9分
所在地 埼玉県富士見市ふじみ野東3丁目17-4、5
ランドマーク -

間取り 1LDK/洋室5.9 LDK12.7(帖)
専有面積/向き 49.74㎡/南東
築年月/構造 2025年1月中旬/重量鉄骨・2階-3階建
入居/契約期間 2025年1月下旬/2年
駐車場 有り/月 12,000円 ~ 12,000円(税込)

入居諸条件備考

シャーメゾンライフSUPPORT24(月額880円税込)にご加入いただけます。ご入居にかかる諸費用として、退去クリーニング費用(初回契約時) 50,820円(税込)スマートロック設定費用16,500円(税込)が必要です。/火災保険へのご加入が条件となります。*ご入居中は、借家人賠償責任保険・個人賠償責任保険が付帯された火災保険へのご加入が必要となります。積水ハウス不動産グループでは、万一の事故の際、グループが連携して迅速に対応できる「シャーメゾンライフGUARD」(*)へのご加入を推奨しております。*保険契約の取扱代理店は、積水ハウス不動産東京(株)および積水ハウス不動産パートナーズ(株)となります。/積水ハウス不動産パートナーズの保証人不要プラン『らくらくパートナー』に加入が必要です。[新規契約時]事務手数料:33,000円(税込)、[毎月]保証料:月額賃料等の2%/諸費用及び、契約に要する費用は別途打合せ/駐車場の空・料金等につきましては別途お問合せ下さい。/更新料:新賃料の1ヶ月分

※消費税は10%として計算しています。※掲載されている図面・写真等は、作成方法や撮影方法・時期などにより実際とは異なる場合があります。※家具や車などは、配置のイメージであり、賃貸物件に付属していません(家具家電付き等の表示があるものを除く)。

ポイントがたまる
住んでいるだけでポイントが貯まり、住替え時に家賃が最大3ヶ月分無料に!

らくらくパートナー
気分も手間もお財布も、らくらく。保証人不要のらくらくパートナー

株式会社天極 ふじみ野店
TEL:049-278-2311
FAX: 049-278-1515

埼玉県富士見市ふじみ野西1丁目24-1プライドビル1F101
免許番号: 埼玉県免許(10)第11549号
所属団体: (公社)全日本不動産協会 / (公社)首都圏不動産公正取引協議

取引形態
仲介