

Sha Maison

積水ハウス品質のお部屋を シャーメゾン ショップ Shop

東武東上線

みずほ台駅 徒歩4分

モバイルで見る



2LDK
マンション

家賃 **145,000 円**

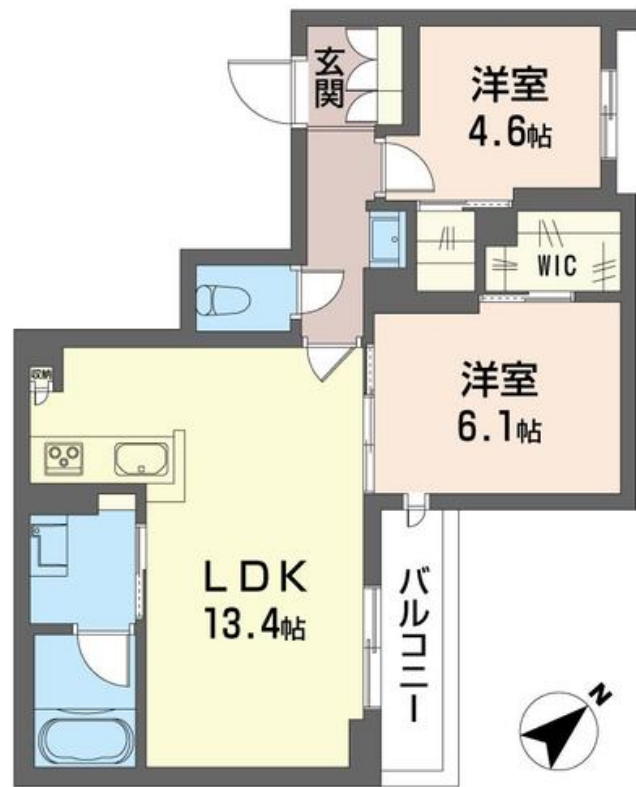
共益費等 8,000 円

敷金 1 ヶ月

礼金 2 ヶ月



【完成予想図】



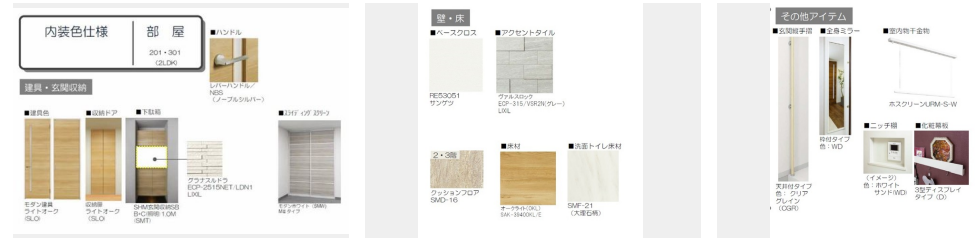
**この物件の
オススメ
ポイント**

ペットと住めるシャーメゾン（小型犬・猫2匹まで）／屋内に廊下・階段を設けたホテルライク仕様です／高効率・高断熱の設備を導入したZEH認定物件です。太陽光発電もあり光熱費の削減も見込・・・

この物件についている こだわり設備

- 屋内共用廊下タイプ
- 高遮音床システム
- BELS
- ZEH
- 宅配BOX
- 太陽光発電
- インターネット無料(WiFi付)
- TVモニター付きインターホン
- オートロック
- 防犯カメラ
- 防犯ガラス
- エレベーター

駐車場有り／高遮音床システム「SHAIDD55」／ホテルライク／エレベーター／宅配BOX／ゴミ集積場（敷地内）／ペット相談可（犬・猫可）／駐輪場（屋根無し）／オートロック／防犯カメラ／BS／インターネット無料／角部屋／アクセントクロス／スライディングスクリーン／フローリング／複層ガラス／雨戸（電動シャッタータイプ）／モニタ付ドアホン／全身ミラー／間接照明／ダウンライト／照明器具（LED）／インターネット無料（Wi-Fi対応）／防犯ガラス（合せガラス）／スマートロック／玄関鍵（①キー②ロック）／給湯箇所（浴室・台所・洗面所）／エコジョーズ／給湯器



積水ハウスの賃貸住宅 シャーメゾン
Sha Maison

物件名	グラン レイ 201号室	間取り	2LDK／洋室4.6 洋室6.1 LDK13.4 (帖)
アクセス	東武東上線 みずほ台駅 徒歩4分	専有面積 / 向き	57.64㎡ / 南東
所在地	埼玉県富士見市西みずほ台1丁目21-18、21-34	築年月 / 構造	2024年10月下旬 / 重量鉄骨・2階-3階建
ランドマーク	-	入居 / 契約期間	2024年10月下旬 / 2年
		駐車場	有り / 月 13,200円 ~ 13,200円 (税込)

入居諸条件備考

シャーメゾンライフSUPPORT24（月額880円税込）にご加入いただきます。ご入居にかかる諸費用として、退室時ハウスクリーニング費用58,080円（税込）スマートロック設定費用16,500円（税込）が必要です。／火災保険へのご加入が条件となります。＊ご入居中は、借家人賠償責任保険・個人賠償責任保険が付帯された火災保険へのご加入が必要となります。積水ハウス不動産グループでは、万一の事故の際、グループが連携して迅速に対応できる「シャーメゾンライフGUARD」(*)へのご加入を推奨しております。＊保険契約の取扱代理店は、積水ハウス不動産東京（株）および積水ハウス不動産パートナーズ（株）となります。／積水ハウス不動産パートナーズの保証人不要プラン『らくらくパートナー』に加入が必要です。【新規契約時】事務手数料：33,000円（税込）、[毎月]保証料：月額賃料等の2%／諸費用及び、契約に要する費用は別途打合せ／ペットを飼育する場合、敷金+1ヵ月・ライフアシストの加入いただきます。／駐車場の空・料金等につきましては別途お問合せ下さい。／更新料：新賃料の1ヶ月分

※消費税は10%として計算しています。※掲載されている図面・写真等は、作成方法や撮影方法・時期などにより実際とは異なる場合があります。＊家具や車などは、配置のイメージであり、賃貸物件に付属していません（家具家電付き等の表示があるものを除く）。

ポイントがたまる
住んでいるだけでポイントが貯まり、住替え時に家賃が最大3ヶ月分無料に!

らくらくパートナー
気分も手間もお財布も、らくらく。保証人不要のらくらくパートナー

株式会社天極 ふじみ野店
TEL:049-278-2311
FAX: 049-278-1515

埼玉県富士見市ふじみ野西1丁目24-1プライドビル1F101
免許番号：埼玉県免許(10)第11549号
所属団体：(公社)全日本不動産協会 / (公社)首都圏不動産公正取引協議会

取引形態
仲介