

# Sha Maison

積水ハウス品質のお部屋を シャーメゾン ショップ Shop

東武東上線

鶴瀬駅 徒歩5分

モバイルで見る



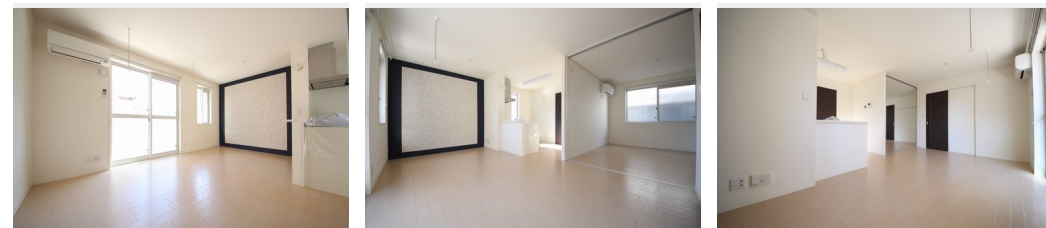
**1LDK**  
アパート

家賃 **80,000 円**

共益費等 5,000 円

敷金 0 ヶ月

礼金 1.5 ヶ月



積水ハウスの賃貸住宅 シャーメゾン

Sha Maison

**この物件の  
オススメ  
ポイント**

東武東上線「鶴瀬駅」徒歩5分♪積水ハウス施工賃貸住宅シャーメゾン☆間取りはカップル〜ファミリー層にお勧めのLDKタイプ！敷地内駐車場もあります（要空確認）！【周辺施設】『セブンイレ・・・』

**この物件についている こだわり設備**

- TVモニター付きインターホン
- 防犯ガラス
- 対面キッチン
- 対面キッチン
- コンロ
- コンロ
- IHクッキングヒーター
- 給湯設備
- 追い焚き給湯
- 浴室乾燥機
- 浴室乾燥機
- 洗面洗面台
- 室内物干
- 温水洗浄便座
- エアコン
- エアコン

ゴミ集積場（敷地内）／駐輪場（屋根付き）／CATV（都市型）／LGBTQフレンドリー／高齢者対応可／角部屋／スライディングスクリーン／複層ガラス／雨戸（シャッタータイプ）／モニター付ドアホン／防犯ガラス（合せガラス）／玄関鍵（①キー②ロック）／給湯箇所（浴室・台所・洗面所）／給湯器／給湯器（追焚機能付）／浴室乾燥機（暖房乾燥）／シャワー／浴室TV／洗濯機置場（室内）／洗髪洗面化粧台／室内物干し／対面キッチン／IHクッキングヒーター／トイレ（洗浄機能付便座）／バス・トイレ（セパレート）／ウォークインクローゼット／エアコン／バルコニー

物件名	メルヴィュー ナガネ 101号室	間取り	1LDK／洋室6.4 LDK12.3 (帖)
アクセス	東武東上線 鶴瀬駅 徒歩5分	専有面積 / 向き	45.13㎡ / 南東
所在地	埼玉県富士見市大字鶴馬 3 5 3 9	築年月 / 構造	2013年5月中旬 / 軽量鉄骨・1階-2階建
ランドマーク	-	入居 / 契約期間	2025年1月中旬 / 2年
		駐車場	なし

入居諸条件備考

シャーメゾンライフSUPPORT24（月額880円税込）にご加入いただきます。ご入居にかかる諸費用として、退去クリーニング費用（初回契約時）50,820円（税込）鍵交換費用11,000円（税込）が必要です。／火災保険へのご加入が条件となります。＊ご入居中は、借家人賠償責任保険・個人賠償責任保険が付帯された火災保険へのご加入が必要となります。積水ハウス不動産グループでは、万一の事故の際、グループが連携して迅速に対応できる「シャーメゾンライフGUARD」(\*)へのご加入を推奨しております。＊保険契約の取扱代理店は、積水ハウス不動産東京（株）および積水ハウス不動産パートナーズ（株）となります。／積水ハウス不動産パートナーズの保証人不要プラン『らくらくパートナー』に加入が必要です。【新規契約時】事務手数料：33,000円（税込）、【毎月】保証料：月額賃料等の2％／諸費用及び、契約に要する費用は別途打合せ／更新料：新賃料の1ヶ月分

※消費税は10%として計算しています。※掲載されている図面・写真等は、作成方法や撮影方法・時期などにより実際とは異なる場合があります。＊家具や車などは、配置のイメージであり、賃貸物件に付属していません（家具家電付き等の表示があるものを除く）。

**ポイントがたまる**  
住んでいるだけでポイントが貯まり、住替え時に家賃が最大3ヶ月分無料に!

**らくらくパートナー**  
気分も手間もお財布も、らくらく。保証人不要のらくらくパートナー

**株式会社天極 ふじみ野店**  
TEL:049-278-2311  
FAX: 049-278-1515

埼玉県富士見市ふじみ野西1丁目24-1プライドビル1F101  
免許番号：埼玉県免許(10)第11549号  
所属団体：（公社）全日本不動産協会 / （公社）首都圏不動産公正取引協議会

取引形態  
仲介