

# Sha Maison

積水ハウス品質のお部屋を シャーメゾン ショップ Shop

東武東上線

みずほ台駅 徒歩9分

1LDK  
アパート

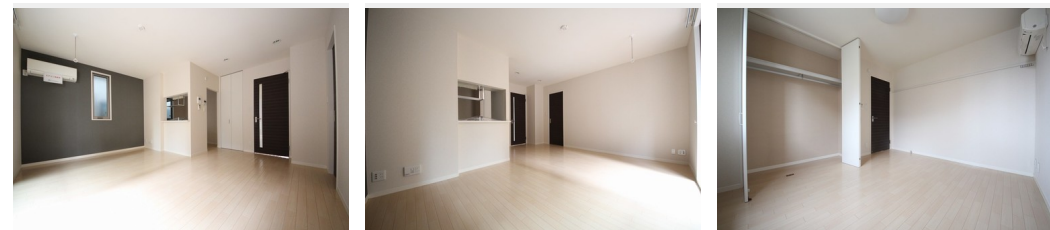
家賃 81,000 円

共益費等 5,000 円

敷金 0 ヶ月

礼金 1 ヶ月

モバイルで見る



積水ハウスの賃貸住宅 シャーメゾン

Sha Maison

この物件の  
オススメ  
ポイント

ガス代がかからないオール電化仕様で環境に優しい仕様♪東武東上線『みずほ台駅』徒歩9分☆積水ハウス施工の環境配慮型賃貸住宅シャーメゾン！【周辺施設】スーパー『ベルク』300m, 『セブ・・・』

## この物件についている こだわり設備

- TVモニター付きインターホン
- 防犯ガラス
- 対面キッチン
- 対面キッチン
- コンロ
- 3口コンロ
- IHクッキングヒーター
- オール電化
- 給湯設備
- エコキュート
- 追い焚き給湯
- 浴室乾燥機
- 洗濯洗面台

ゴミ集積場（敷地内）／駐輪場（屋根付き）／BS／LGBTQフレンドリー／高齢者対応可／角部屋／アクセントクロス／複層ガラス／雨戸（シャッタータイプ）／モニター付ドアホン／全身ミラー／防犯ガラス（合せガラス）／玄関鍵（①キー②ロック）／給湯箇所（浴室・台所・洗面所）／エコキュート／給湯器（追焚機能付）／オール電化／浴室乾燥機（暖房乾燥）／シャワー／ユニットバス 1318／洗濯機置場（室内）／洗濯洗面化粧台／室内物干し／対面キッチン／IHクッキングヒーター／3口コンロ／グリル付きコンロ／ラジエントヒーター／トイレ（洗浄機能付便座）／バス・トイレ

入居諸条件備考

シャーメゾンライフSUPPORT24（月額880円税込）にご加入いただきます。ご入居にかかる諸費用として、退去クリーニング費用（初回契約時）50,820円（税込）鍵交換費用21,450円（税込）が必要です。／火災保険へのご加入が条件となります。＊ご入居中は、借家人賠償責任保険・個人賠償責任保険が付帯された火災保険へのご加入が必要となります。積水ハウス不動産グループでは、万一の事故の際、グループが連携して迅速に対応できる「シャーメゾンライフGUARD」（\*）へのご加入を推奨しております。＊保険契約の取扱代理店は、積水ハウス不動産東京（株）および積水ハウス不動産パートナーズ（株）となります。／積水ハウス不動産パートナーズの保証人不要プラン『らくらくパートナー』（\*）に加入が必要です。【新規契約時】事務手数料：33,000円（税込）、【毎月】保証料：月額賃料等の2％／諸費用及び、契約に要する費用は別途打合せ／更新料：新賃料の1ヶ月分

物件名	GRENEDE 101号室	間取り	1LDK／洋室6.4 LDK12.9 (帖)
アクセス	東武東上線 みずほ台駅 徒歩9分 東武東上線 鶴瀬駅 徒歩16分	専有面積 / 向き	46.61㎡ / 南
所在地	埼玉県富士見市東みずほ台3丁目13-8	築年月 / 構造	2011年6月下旬 / 軽量鉄骨・1階-2階建
ランドマーク	-	入居 / 契約期間	2024年12月中旬 / 2年
		駐車場	なし

※消費税は10%として計算しています。※掲載されている図面・写真等は、作成方法や撮影方法・時期などにより実際とは異なる場合があります。＊家具や車などは、配置のイメージであり、賃貸物件に付属していません（家具家電付き等の表示があるものを除く）。

ポイントがたまる  
住んでいるだけでポイントが貯まり、  
住替え時に家賃が最大3ヶ月分無料に！

らくらくパートナー  
気分も手間もお財布も、らくらく。  
保証人不要のらくらくパートナー

ルームズ・アライ株式会社

TEL:049-264-2201  
FAX: 049-264-2208

埼玉県ふじみ野市苗間1丁目15-28  
免許番号：埼玉県免許(4)第20748号  
所属団体：（公社）埼玉県宅地建物取引業協会 / （公社）首都圏不動産公正取引協議会

取引形態  
仲介