

Sha Maison

積水ハウス品質のお部屋を シャーメゾン ショップ Shop

つくばエクスプレス

八潮駅 徒歩11分

1LDK
マンション

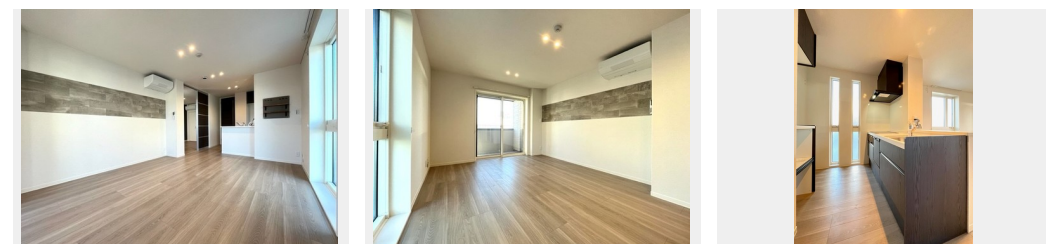
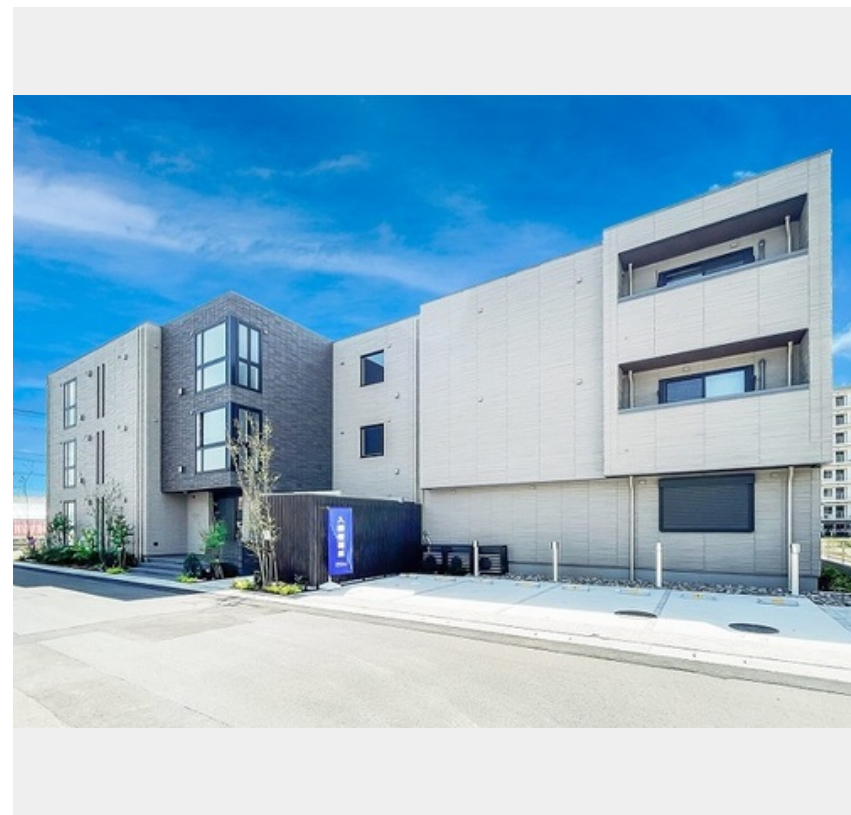
家賃 **127,000 円**

共益費等 **8,000 円**

敷金 **1 ヶ月**

礼金 **1 ヶ月**

モバイルで見る



積水ハウスの賃貸住宅 シャーメゾン

Sha Maison

この物件の
オススメ
ポイント

つくばエクスプレス「八潮駅」徒歩11分(880m) 積水ハウス施工の賃貸住宅『シャーメゾン』 地震に強く安心の重量鉄骨造3階建マンションタイプ 駐車場9区画内EV充電設備付4台 屋・・・

この物件についている こだわり設備

- 屋内共用廊下タイプ
- シャーメゾン ガーデンス
- 高遮音床システム
- BELS
- ZEH
- 宅配BOX
- ワークスペース
- 住宅性能評価
- 耐震等級3
- インターネット無料(WiFi付)
- IOT対応
- TVモニター付きインターホン

駐車場有り/高遮音床システム「SHAIDD55」/住宅性能評価/耐震等級3/ホテルライク/エレベーター/宅配BOX/ゴミ集積場(敷地内)/駐輪場(屋根付き)/オートロック/防犯カメラ/BS/シャーメゾンガーデンス/ワークスペース/IOT対応/角部屋/アクセントクロス/フローリング/雨戸(シャッタータイプ)/モニター付ドアホン/全身ミラー/照明器具(LED)/インターネット無料(WiFi対応)/防犯ガラス(合せガラス)/給湯箇所(浴室・台所・洗面所)/エコジョーズ/給湯器(追焚機能付)/ZEH(ネット・ゼロ・エネルギー・ハウス)/建築物省エネ性能

入居諸条件備考

シャーメゾンライフSUPPORT24(月額880円税込)にご加入いただきます。ご入居にかかる諸費用として、退室時ハウスクリーニング費用50,820円(税込)スマートロック設定費用16,500円(税込)が必要です。/火災保険へのご加入が条件となります。*ご入居中は、借家人賠償責任保険・個人賠償責任保険が付帯された火災保険へのご加入が必要となります。積水ハウス不動産グループでは、万が一の事故の際、グループが連携して迅速に対応できる「シャーメゾンライフGUARD」(*)へのご加入を推奨しております。*保険契約の取扱代理店は、積水ハウス不動産東京(株)および積水ハウス不動産パートナーズ(株)となります。/積水ハウス不動産パートナーズの保証人不要プラン『らくらくパートナー』に加入が必要です。[新規契約時]事務手数料:33,000円(税込)、[毎月]保証料:月額賃料等の2%/諸費用及び、契約に要する費用は別途打合せ/★ウォークインクローゼット★追焚機能付き★洗髪洗面化粧台★洗浄機能付き暖房便座★室内物干し付き★録画機能付カラーモニター付き★是非、快適な賃貸ライフをお楽しみ下さい♪/駐車場の空・料金等につきましては別途お問合せ下さい。/更新料:新賃料の1ヶ月分

物件名	フィデラルーチェ 101号室	間取り	1LDK/洋室6.1 LDK13.8(帖)
アクセス	つくばエクスプレス 八潮駅 徒歩11分 JR常磐線 金町駅 バス25分、大正通り入口 バス停 徒歩5	専有面積 / 向き	48.0㎡/南東
所在地	埼玉県八潮市大字古新田553	築年月 / 構造	2024年2月上旬/重量鉄骨・1階-3階建
ランドマーク	-	入居 / 契約期間	2024年10月上旬/2年
		駐車場	有り/月 8,800円 ~ 9,900円(税込)

※消費税は10%として計算しています。※掲載されている図面・写真等は、作成方法や撮影方法・時期などにより実際とは異なる場合があります。※家具や車などは、配置のイメージであり、賃貸物件に付属していません(家具家電付き等の表示があるものを除く)。

ポイントがたまる
住んでいるだけでポイントが貯まり、
住替え時に家賃が最大3ヶ月分無料に!

らくらくパートナー
気分も手間もお財布も、らくらく。
保証人不要のらくらくパートナー

エンクル株式会社
TEL:048-994-2966
FAX: 048-994-2967

埼玉県八潮市茜町1丁目12-20
免許番号: 埼玉県免許(9)第13766号
所属団体: (公財)日本賃貸住宅管理協会 / (公社)埼玉県宅地建物取引業協会 / 全国賃貸管理ビジネス協会 (ほか)

取引形態
仲介