

Sha Maison

積水ハウス品質のお部屋を シャーメゾン ショップ Shop

つくばエクスプレス

八潮駅 徒歩19分

2LDK
アパート

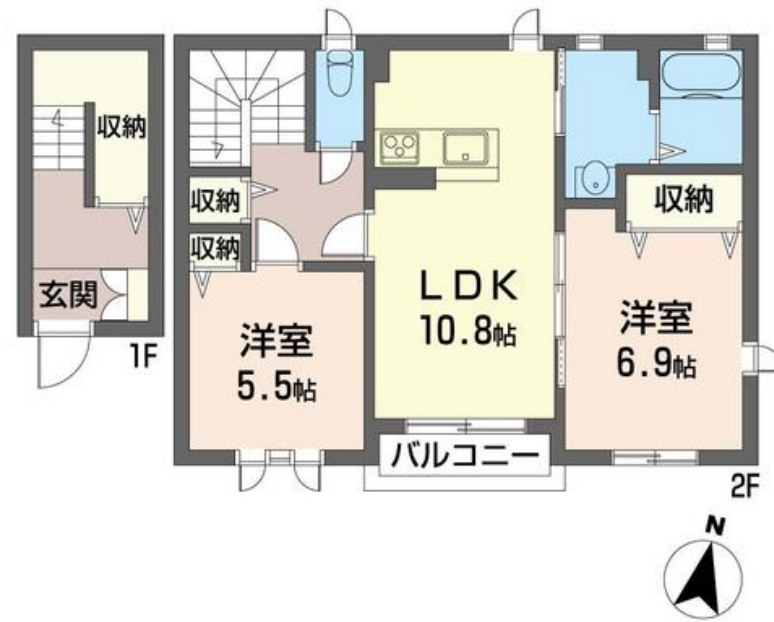
家賃 **95,000 円**

共益費等 6,000 円

敷金 1 ヶ月

礼金 1 ヶ月

モバイルで見る



この物件の
オススメ
ポイント

CMでもおなじみ積水ハウス施工の賃貸住宅「シャーメゾン」
／軽量鉄骨造2階建て 上下階の音を軽減する高遮音床システム『SHAIDD55』対応ご家族でお住まい頂ける応用力のある間取りで・・・

この物件についている こだわり設備

- 高遮音床システム
- TVモニター付きインターホン
- 防犯ガラス
- ペット相談可
- コンロ
- IHクッキングヒーター
- 給湯設備
- 追い焚き給湯
- 浴室乾燥機
- 洗髪洗面台
- エアコン
- 大型収納

駐車場有り／高遮音床システム「SHAIDD55」／ゴミ集積場（敷地内）／高齢者対応可／ペット相談可（室内小型犬）／駐輪場（屋根付き）／LGBTQフレンドリー／スライディングスクリーン／モニター付ドアホン／防犯ガラス（合せガラス）／玄関鍵（①キー②ロック）／給湯箇所（浴室・台所・洗面所）／給湯器／給湯器（ガス）／給湯器（追焚機能付）／浴室乾燥機（暖房乾燥）／シャワー／洗濯機置場（室内）／洗髪洗面化粧台／IHクッキングヒーター／バス・トイレ（セパレート）／大型玄関収納／エアコン／バルコニー

物件名	ウェル・クオーレ 205号室	間取り	2LDK／洋室6.9 洋室5.5 LDK10.8 (帖)
アクセス	つくばエクスプレス 八潮駅 徒歩19分	専有面積 / 向き	66.66㎡ / 南
所在地	埼玉県八潮市大字伊勢野 8 2 - 1	築年月 / 構造	2013年9月下旬 / 軽量鉄骨・2階-2階建
ランドマーク	-	入居 / 契約期間	2024年12月上旬 / 2年
		駐車場	有り / 月 7,700円 ~ 7,700円 (税込)

入居諸条件備考

シャーメゾンライフSUPPORT24（月額880円税込）にご加入いただきます。ご入居にかかる諸費用として、退室時ハウスクリーニング費用65,340円（税込）鍵交換費用12,100円（税込）が必要です。／火災保険へのご加入が条件となります。＊ご入居中は、借家人賠償責任保険・個人賠償責任保険が付帯された火災保険へのご加入が必要となります。積水ハウス不動産グループでは、万一の事故の際、グループが連携して迅速に対応できる「シャーメゾンライフGUARD」(*)へのご加入を推奨しております。＊保険契約の取扱代理店は、積水ハウス不動産東京(株)および積水ハウス不動産パートナーズ(株)となります。／積水ハウス不動産パートナーズの保証人不要プラン『らくらくパートナー』にご加入が必要です。【新規契約時】事務手数料：33,000円(税込)、【毎月】保証料：月額賃料等の2%／諸費用及び、契約に要する費用は別途打合せ／駐車場の空・料金等につきましては別途お問合せ下さい。／更新料：新賃料の1ヶ月分

※消費税は10%として計算しています。※掲載されている図面・写真等は、作成方法や撮影方法・時期などにより実際とは異なる場合があります。＊家具や車などは、配置のイメージであり、賃貸物件に付属していません（家具家電付き等の表示があるものを除く）。

ポイントがたまる
住んでいるだけでポイントが貯まり、住替え時に家賃が最大3ヶ月分無料に!

らくらくパートナー
気分も手間もお財布も、らくらく。保証人不要のらくらくパートナー

エンクル株式会社
TEL:048-994-2966
FAX: 048-994-2967

埼玉県八潮市茜町1丁目12-20
免許番号：埼玉県免許(9)第13766号
所属団体：(公財)日本賃貸住宅管理協会 / (公社)埼玉県宅地建物取引業協会 / 全国賃貸管理ビジネス協会 (ほか)

取引形態
仲介