

Sha Maison

積水ハウス品質のお部屋を シャーメゾン ショップ Shop

J R東北本線

久喜駅 徒歩13分

2LDK
アパート

家賃 **66,000 円**

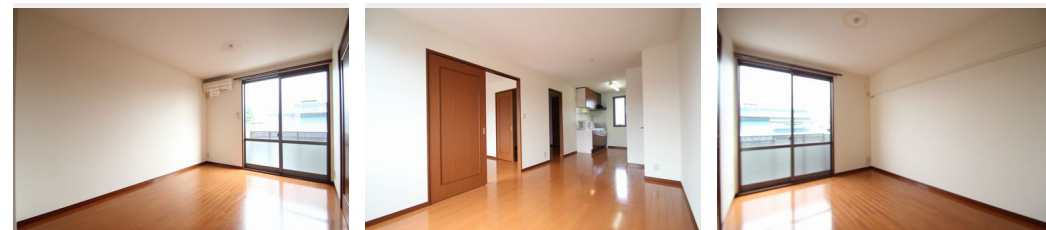
モバイルで見る



共益費等 **5,000 円**

敷金 **0 ヶ月**

礼金 **1 ヶ月**



積水ハウスの賃貸住宅 シャーメゾン

Sha Maison

この物件の
オススメ
ポイント

敷地内に駐車場あり（※空き要確認）。大通りから少し入ったところに位置しており、落ち着いた住環境イトーヨーカドーまで徒歩7分（530m）、カワチ薬局まで徒歩6分（420m）ファミリー・・・

この物件についている こだわり設備

- TVモニター付きインターホン
- 給湯設備
- 追い焚き給湯
- 室内物干
- 温水洗浄便座
- エアコン
- フローリング付

駐車場有り/駐車場（屋根付き）/CATV（都市型）/LGBTQフレンドリー/高齢者対応可/フローリング/雨戸（シャッタータイプ）/モニター付ドアホン/給湯箇所（浴室・台所・洗面所）/給湯器（ガス）/給湯器（追焚機能付）/シャワー/洗濯機置場（室内）/洗面化粧台/室内物干し/トイレ（洗浄機能付便座）/バス・トイレ（セパレート）/エアコン/バルコニー

物件名 グリーンヴィレッジタケイ 102号室

アクセス J R東北本線 久喜駅 徒歩13分

所在地 埼玉県久喜市久喜北1丁目7-57

ランドマーク -

間取り 2LDK/洋室6.1 洋室5.9 LDK11.8 (帖)

専有面積 / 向き 50.0㎡ / 南

築年月 / 構造 2005年1月下旬 / 軽量鉄骨・1階-2階建

入居 / 契約期間 2024年12月上旬 / 2年

駐車場 有り / 月 4,400円 ~ 4,400円 (税込)

入居諸条件備考

シャーメゾンライフSUPPORT24（月額880円税込）にご加入いただきます。ご入居にかかる諸費用として、退去クリーニング費用（初回契約時）50,820円（税込）鍵交換費用21,450円（税込）が必要です。/火災保険へのご加入が条件となります。*ご入居中は、借家人賠償責任保険・個人賠償責任保険が付帯された火災保険へのご加入が必要となります。積水ハウス不動産グループでは、万一の事故の際、グループが連携して迅速に対応できる「シャーメゾンライフGUARD」(*)へのご加入を推奨しております。*保険契約の取扱代理店は、積水ハウス不動産東京（株）および積水ハウス不動産パートナーズ（株）となります。/積水ハウス不動産パートナーズの保証人不要プラン『らくらくパートナー』に加入が必要です。[新規契約時]事務手数料：33,000円（税込）、[毎月]保証料：月額賃料等の2%/諸費用及び、契約に要する費用は別途打合せ/駐車場の空・料金等につきましては別途お問合せ下さい。/更新料：新賃料の1ヶ月分

※消費税は10%として計算しています。※掲載されている図面・写真等は、作成方法や撮影方法・時期などにより実際とは異なる場合があります。※家具や車などは、配置のイメージであり、賃貸物件に付属していません（家具家電付き等の表示があるものを除く）。

ポイントがたまる
住んでいるだけでポイントが貯まり、
住替え時に家賃が最大3ヶ月分無料に!

らくらくパートナー
気分も手間もお財布も、らくらく。
保証人不要のらくらくパートナー

株式会社シンコーハウス

TEL:0480-22-7881
FAX: 0480-22-1192

埼玉県久喜市久喜中央1丁目2-28
免許番号：埼玉県免許(12)第6837号
所属団体：（公財）日本賃貸住宅管理協会 / （公社）埼玉県宅地建物取引業協会 / 全国賃貸管理ビジネス協会（ほか）

取引形態
仲介