

Sha Maison

積水ハウス品質のお部屋を シャーメゾン ショップ Shop

J R 武蔵野線

新座駅 徒歩6分

モバイルで見る



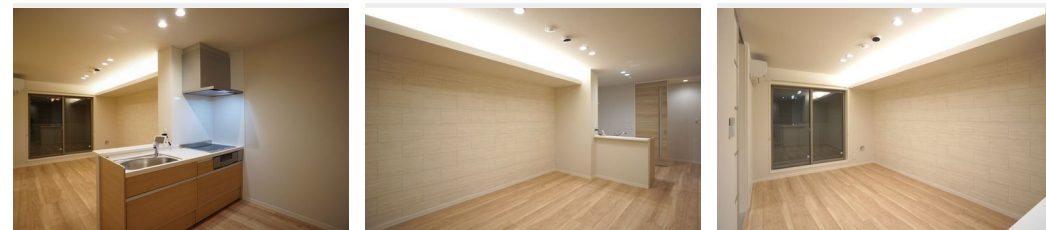
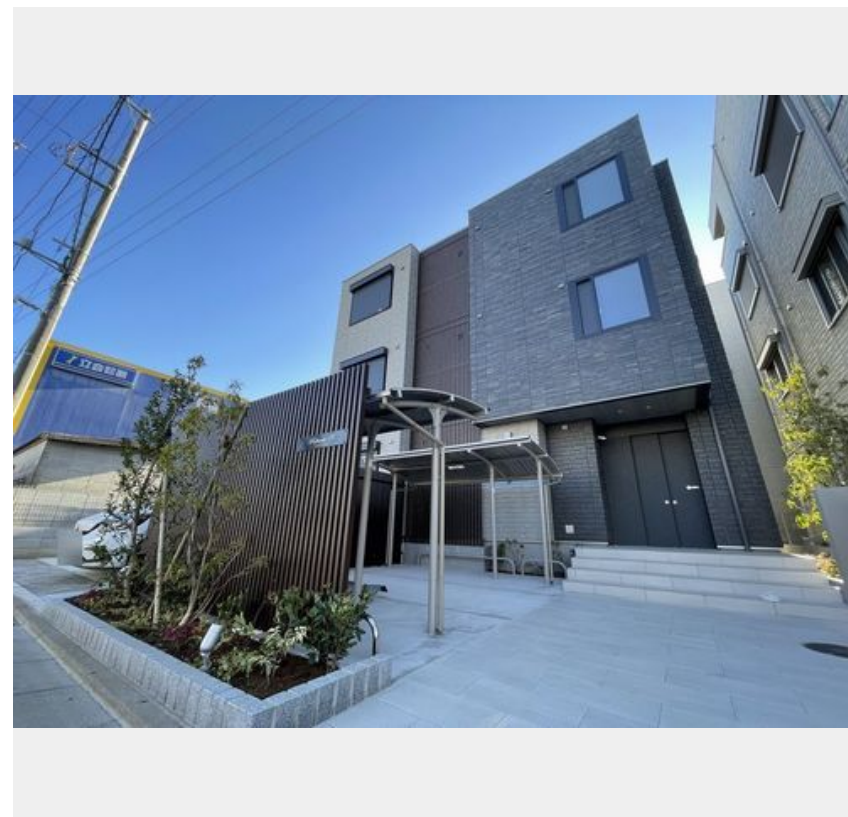
2LDK
マンション

家賃 **158,000 円**

共益費等 8,000 円

敷金 0 ヶ月

礼金 1 ヶ月



積水ハウスの賃貸住宅 シャーメゾン

Sha Maison

この物件の
オススメ
ポイント

【Shamaison】×【ZEH】×【ホテルライク】ホテルの様な心地よさと毎日の生活に高級感溢れる佇まいと心地よく暮らす為のゆとりを提案する3階建て重量鉄骨造シャーメゾンになります・・・

この物件についている こだわり設備

- 屋内共用廊下タイプ
- 宅配BOX
- IOT対応
- シャーメゾン ガーデンス
- 太陽光発電
- TVモニター付き インターホン
- 高遮音床システム
- 耐震等級3
- オートロック
- シャーメゾン ZEH
- インターネット無料(WiFi付)
- 防犯カメラ

駐車場有り/高遮音床システム「SHAIDD55」/耐震等級3/ホテルライク/エレベーター/宅配BOX/ゴミ集積場(敷地内)/高齢者対応可/駐輪場(屋根付き)/オートロック/防犯カメラ/B/S/シャーメゾンガーデンス/LGBTQフレンドリー/角部屋/アクセントクロス/フローリング/モニター付ドアホン/全身ミラー/間接照明/ダウンライト/照明器具(LED)/インターネット無料(Wi-Fi対応)/防犯ガラス(合せガラス)/IOT対応/給湯箇所(浴室・台所・洗面所)/給湯器(ガス)/エコジョーズ/給湯器(追焚機能付)/太陽光発電/ZEH(ネット・ゼロ・エ

物件名 レフィナード エヌ 201号室

アクセス J R 武蔵野線 新座駅 徒歩6分

所在地 埼玉県新座市野火止 6 丁目 3 - 1 2

ランドマーク ●ファミリーマート新座駅南店/徒歩3分

間取り 2LDK/洋室7.2 洋室6.2 LDK12 (帖)

専有面積 / 向き 61.83㎡/南東

築年月 / 構造 2023年12月下旬/重量鉄骨・2階-3階建

入居 / 契約期間 2024年12月中旬/2年

駐車場 有り/月 12,100円 ~ 12,100円 (税込)

入居諸条件備考

シャーメゾンライフSUPPORT24 (月額880円税込)にご加入いただきます。ご入居にかかる諸費用として、退去クリーニング費用(初回契約時) 61,710円(税込)スマートロック設定費用16,500円(税込)が必要。火災保険への加入が条件となります。*ご入居中は、借家人賠償責任保険・個人賠償責任保険が付帯された火災保険への加入が必要となります。積水ハウス不動産グループでは、万一の事故の際、グループが連携して迅速に対応できる「シャーメゾンライフGUARD」(*)への加入を推奨しております。*保険契約の取扱代理店は、積水ハウス不動産東京(株)および積水ハウス不動産パートナーズ(株)となります。積水ハウス不動産パートナーズの保証人不要プラン『らくらくパートナー』に加入が必要です。[新規契約時]事務手数料:33,000円(税込)、[毎月]保証料:月額賃料等の2%/諸費用及び、契約に要する費用は別途打合せ/《部屋設備等》耐震等級3相当/断熱性能等級4相当/都市ガス/カウンターキッチン/IHクッキングヒーター2口+ラジエントヒーター/浴室換気乾燥暖房機/追焚給湯/洗髪洗面化粧台/洗浄機能付暖房便座/エアコン全室/玄関全身ミラー/ホスクリーン/ウォークインクローゼット/モニター付きインターホン/アクセントクロス/間接照明(リビング)/玄関クローゼット/ZEH仕様/ガラスマーク/オートロック+リモコン(IOT対応)/駐車場の空・料金等につきましては別途お問合せ下さい。/更新料:新賃料の1ヶ月分

*消費税は10%として計算しています。*掲載されている図面・写真等は、作成方法や撮影方法・時期などにより実際とは異なる場合があります。*家具や車などは、配置のイメージであり、賃貸物件に付属していません(家具家電付き等の表示があるものを除く)。

ポイントがたまる
住んでいるだけでポイントが貯まり、住替え時に家賃が最大3ヶ月分無料に!

らくらくパートナー
気分も手間もお財布も、らくらく。保証人不要のらくらくパートナー

株式会社ティーネットワーク 朝霞南口店

TEL:048-462-6611
FAX: 048-466-0565

埼玉県朝霞市本町2丁目4-19 コミュニティ・スクエア朝霞南
免許番号: 国土交通大臣免許(7)第5277号
所属団体: (公社)全日本不動産協会 / (公社)首都圏不動産公正取引協議会

取引形態
仲介