

Sha Maison

積水ハウス品質のお部屋を シャーメゾン ショップ Shop

西武池袋線

大泉学園駅 バス10分 徒歩12分

モバイルで見る



2DK アパート

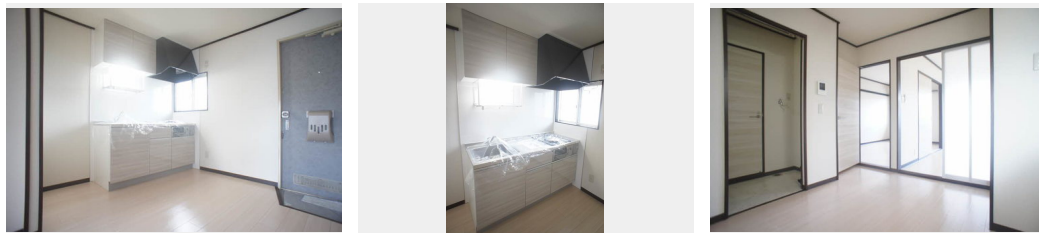
家賃 65,000 円

共益費等 3,000 円

敷金 1 ヶ月

礼金 0 ヶ月

礼金 0



積水ハウスの賃貸住宅 シャーメゾン

Sha Maison

この物件の
おすすめ
ポイント

閑静な住宅街、住環境良好。南向きのお部屋ですので、明るいです。バス・トイレ別で快適生活。敷地内駐車場あり。スーパー『ベルク』まで徒歩6分(470m)。『池田小学校』まで徒歩2分・・・

この物件についている **こだわり設備**



給湯設備



追い焚き給湯



フローリング付

駐車場有り/ゴミ集積場(敷地内)/駐輪場(屋根付き)/CATV(都市型)/フローリング/インターホン/給湯箇所(浴室)/給湯器/給湯器(追焚機能付)/シャワー/洗濯機置場(室内)/洗面化粧台/バス・トイレ(セパレート)/バルコニー

物件名 一戸建て 新築 B 203号室

アクセス 西武池袋線 大泉学園駅 バス10分、都民農園 バス停 徒歩12分

所在地 埼玉県新座市池田4丁目8-55

ランドマーク ●ベルク池田店/徒歩9分

間取り 2DK/洋室6 洋室6 DK6 (帖)

専有面積 / 向き 35.0㎡ / 南東

築年月 / 構造 1987年1月下旬 / 軽量鉄骨・2階-2階建

入居 / 契約期間 2024年11月下旬 / 2年

駐車場 有り / 月 8,000円 ~ 8,000円 (税込)

入居諸条件備考

シャーメゾンライフSUPPORT24(月額880円税込)にご加入いただきます。ご入居にかかる諸費用として、退室時ハウスクリーニング費用40,590円(税込)鍵交換費用17,600円(税込)が必要です。/火災保険へのご加入が条件となります。*ご入居中は、借家人賠償責任保険・個人賠償責任保険が付帯された火災保険へのご加入が必要となります。積水ハウス不動産グループでは、万一の事故の際、グループが連携して迅速に対応できる「シャーメゾンライフGUARD」(*)へのご加入を推奨しております。*保険契約の取扱代理店は、積水ハウス不動産東京(株)および積水ハウス不動産パートナーズ(株)となります。/積水ハウス不動産パートナーズの保証人不要プラン『らくらくパートナー』にご加入が必要です。[新規契約時]事務手数料:33,000円(税込)、[毎月]保証料:月額賃料等の2%/諸費用及び、契約に要する費用は別途打合せ/『初期費用軽減礼金0!』/駐車場の空・料金等につきましては別途お問合せ下さい。/更新料:新賃料の1ヶ月分

※消費税は10%として計算しています。※掲載されている図面・写真等は、作成方法や撮影方法・時期などにより実際とは異なる場合があります。※家具や車などは、配置のイメージであり、賃貸物件に付属していません(家具家電付き等の表示があるものを除く)。

ポイントがたまる
住んでいるだけでポイントが貯まり、住替え時に家賃が最大3ヶ月分無料に!

らくらくパートナー
気分も手間もお財布も、らくらく。保証人不要のらくらくパートナー

ベストライフ株式会社

TEL:03-5935-1900
FAX: 03-3922-6599

東京都練馬区南大泉5丁目35-6
免許番号: 東京都免許(6)第74082号
所属団体: (公財)日本賃貸住宅管理協会 / (公社)全日本不動産協会 / (公社)首都圏不動産公正取引協議会

取引形態
仲介