

Sha Maison

積水ハウス品質のお部屋を シャーメゾン ショップ Shop

西武池袋線

清瀬駅 徒歩8分

モバイルで見る



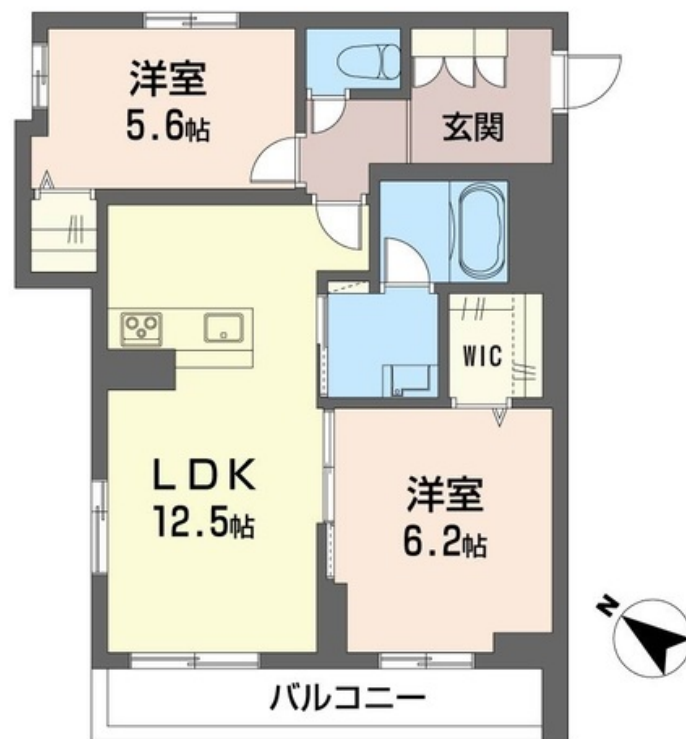
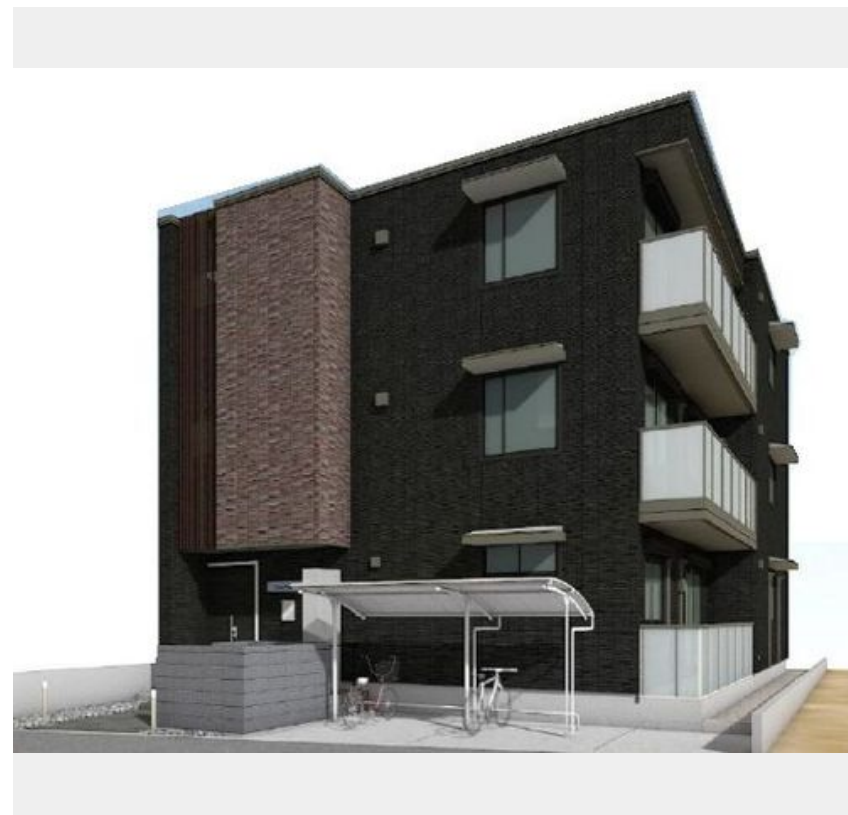
2LDK
マンション

家賃 129,000 円

共益費等 8,500 円

敷金 1ヶ月

礼金 2ヶ月



この物件の
オススメ
ポイント

■ZEH（ゼロ・エネルギー・ハウス）仕様で冬は暖かく、夏は涼しく快適にお過ごし頂けます。■申込無しで直ぐに使える無料インターネット環境 U-NEXT Wi-Fiも利用可能です ■不在・・・

この物件についている こだわり設備

- 高遮音床システム
- インターネット無料(WiFi付)
- 防犯ガラス
- 宅配BOX
- TVモニター付きインターホン
- エレベーター
- 住宅性能評価
- オートロック
- 対面キッチン
- 耐震等級3
- 防犯カメラ
- コンロ

高遮音床システム「SHAI DD55」/住宅性能評価/耐震等級3/エレベーター/宅配BOX/ゴミ集積場(敷地内)/駐輪場(屋根付き)/オートロック/防犯カメラ/BS/4K・8K対応/LGBTQフレンドリー/角部屋/アクセントクロス/スライディングスクリーン/フローリング/雨戸(シャッタータイプ)/モニタ付ドアホン/全身ミラー/ダウンライト/照明器具(LED)/インターネット無料(Wi-Fi対応)/防犯ガラス(合せガラス)/スマートロック/給湯箇所(浴室・台所・洗面所)/エコジョーズ/給湯器(追焚機能付)/浴室乾燥機(暖房乾燥)

物件名	ドルフ新堀 201号室	間取り	2LDK/洋室6.2 洋室5.6 LDK12.5 (帖)
アクセス	西武池袋線 清瀬駅 徒歩8分	専有面積 / 向き	61.19㎡ / 南西
所在地	埼玉県新座市新堀 3丁目8 - ()	築年月 / 構造	2024年11月下旬 / 重量鉄骨・2階-3階建
ランドマーク	-	入居 / 契約期間	2024年11月下旬 / 2年
		駐車場	なし

入居諸条件備考

シャーメゾンライフSUPPORT24(月額880円税込)にご加入いただきます。ご入居にかかる諸費用として、退室時ハウスクリーニング費用78,650円(税込)スマートロック設定費用16,500円(税込)が必要です。/火災保険へのご加入が条件となります。*ご入居中は、借家人賠償責任保険・個人賠償責任保険が付帯された火災保険へのご加入が必要となります。積水ハウス不動産グループでは、万一の事故の際、グループが連携して迅速に対応できる「シャーメゾンライフGUARD」(*)へのご加入を推奨しております。*保険契約の取扱代理店は、積水ハウス不動産東京(株)および積水ハウス不動産パートナーズ(株)となります。/積水ハウス不動産パートナーズの保証人不要プラン『らくらくパートナー』に加入が必要です。[新規契約時]事務手数料:33,000円(税込)、[毎月]保証料:月額賃料等の2%/諸費用及び、契約に要する費用は別途打合せ/更新料:新賃料の1ヶ月分

※消費税は10%として計算しています。※掲載されている図面・写真等は、作成方法や撮影方法・時期などにより実際とは異なる場合があります。※家具や車などは、配置のイメージであり、賃貸物件に付属していません(家具家電付き等の表示があるものを除く)。

ポイントがたまる
住んでいるだけでポイントが貯まり、住替え時に家賃が最大3ヶ月分無料に!

らくらくパートナー
気分も手間もお財布も、らくらく。保証人不要のらくらくパートナー

ベストライフ株式会社
TEL:03-5935-1900
FAX: 03-3922-6599

東京都練馬区南大泉 5丁目35-6
免許番号: 東京都免許(6)第74082号
所属団体: (公財)日本賃貸住宅管理協会 / (公社)全日本不動産協会 / (公社)首都圏不動産公正取引協議会

取引形態
仲介