

Sha Maison

積水ハウス品質のお部屋を シャーメゾン ショップ Shop

東武東上線

和光市駅 徒歩7分

モバイルで見る



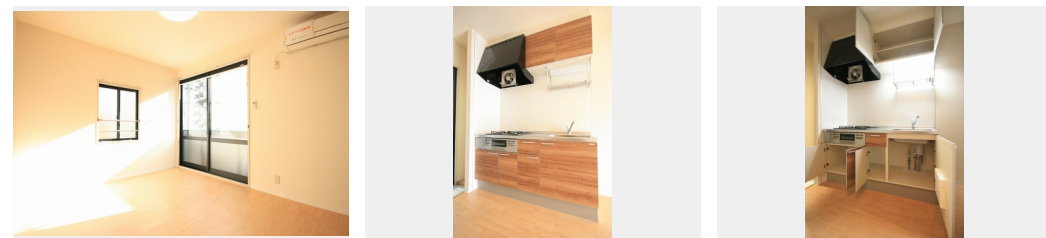
1DK
アパート

家賃 70,000 円

共益費等 5,000 円

敷金 0 ヶ月

礼金 1 ヶ月



積水ハウスの賃貸住宅 シャーメゾン

Sha Maison

この物件の
オススメ
ポイント

【Sha Maison】×【駅チカ】インターネット無料 (Wi-Fi) の物件です。東武東上線・東京メトロ有楽町線・副都心線3線利用可能の和光市駅徒歩7分と都心へのアクセス便利です。駅周・・・

この物件についている こだわり設備

- インターネット 無料(WiFi付)
- TVモニター付き インターホン
- コンロ
- 給湯設備
- 室内物干
- 温水洗浄便座
- エアコン

ゴミ集積場(敷地内) / CATV(都市型) / インターネット対応(CATV) / インターネット無料 / LGBTQフレンドリー / 高齢者対応可 / 角部屋 / アクセントクロス / モニタ付ドアホン / インターネット無料(Wi-Fi対応) / 給湯箇所(浴室・台所) / 給湯器(ガス) / シャワー / 洗濯機置場(室内) / 室内物干し / ガスコンロ / トイレ(洗浄機能付便座) / バス・トイレ(セパレート) / エアコン

物件名 ラ・グラシェーズ 201号室
アクセス 東武東上線 和光市駅 徒歩7分
東京メトロ有楽町線 和光市駅 徒歩7分
所在地 埼玉県和光市本町 15-3
ランドマーク -

間取り 1DK/洋室6.4 DK5.7(帖)
専有面積 / 向き 28.21㎡ / 南
築年月 / 構造 1996年2月下旬 / 軽量鉄骨・2階-2階建
入居 / 契約期間 2024年10月下旬 / 2年
駐車場 なし

入居諸条件備考

シャーメゾンライフSUPPORT24(月額880円税込)にご加入いただきます。ご入居にかかる諸費用として、退去クリーニング費用(初回契約時) 36,300円(税込) 鍵交換費用21,450円(税込)が必要となります。火災保険への加入が条件となります。※ご入居中は、借家人賠償責任保険・個人賠償責任保険が付帯された火災保険への加入が必要となります。積水ハウス不動産グループでは、万一の事故の際、グループが連携して迅速に対応できる「シャーメゾンライフGUARD」(*)へのご加入を推奨しております。*保険契約の取扱代理店は、積水ハウス不動産東京(株)および積水ハウス不動産パートナーズ(株)となります。積水ハウス不動産パートナーズの保証人不要プラン『らくらくパートナー』に加入が必要です。[新規契約時]事務手数料:33,000円(税込)、[毎月]保証料:月額賃料等の2%/諸費用及び、契約に要する費用は別途打合せ / 《部屋設備》角部屋/バス・トイレ別/独立システムキッチン(2口)/シューズBOX/DK収納/洋室収納 / カラーモニター付インターホン/室内物干/2面採光/LED照明(洋室)/クッションフロア材(木目調) / アクセントクロス/温水洗浄暖房便座/窓手摺/シャッター雨戸/更新料:新賃料の1ヶ月分

※消費税は10%として計算しています。※掲載されている図面・写真等は、作成方法や撮影方法・時期などにより実際とは異なる場合があります。※家具や車などは、配置のイメージであり、賃貸物件に付属していません(家具家電付き等の表示があるものを除く)。

ポイントがたまる
住んでいるだけでポイントが貯まり、
住替え時に家賃が最大3ヶ月分無料に!

らくらくパートナー
気分も手間もお財布も、らくらく。
保証人不要のらくらくパートナー

株式会社ユートク・ライフ 成増店

TEL:03-5967-0800
FAX: 03-5967-0330

東京都板橋区成増1丁目14-15 アーバンスパークビル5階
免許番号: 東京都免許(8)第60730号
所属団体: (公社)全日本不動産協会 / (公社)首都圏不動産公正取引協議

取引形態
仲介