

Sha Maison

積水ハウス品質のお部屋を シャーメゾン ショップ Shop

東武東上線

和光市駅 徒歩18分

モバイルで見る



1LDK
アパート

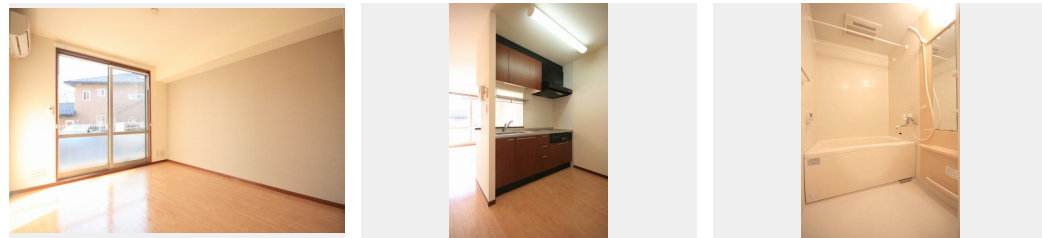
家賃 **79,000 円**

共益費等 **5,000 円**

敷金 **1 ヶ月**

礼金 **0 ヶ月**

礼金 **0**



積水ハウスの賃貸住宅 シャーメゾン

Sha Maison

この物件の
オススメ
ポイント

【 with PET 】楽しい毎日を！是非大切なご家族の一員と一緒に過ごして下さいませ！東武東上線・東京メトロ有楽町線・副都心線・和光市駅徒歩18分と3線利用可能でアクセス良好です・・・

この物件についている **こだわり設備**

- TVモニター付きインターホン
- ペット相談可
- 対面キッチン
- 対面キッチン
- コンロ
- コンロ
- 3口コンロ
- IHクッキングヒーター
- オール電化
- 給湯設備
- 浴室乾燥機
- 洗髪洗面台
- 室内物干
- 温水洗浄便座

駐車場有り/ゴミ集積場(敷地内)/高齢者対応可/ペット相談可(室内小型犬)/駐輪場(屋根付き)/CATV(都市型)/LGBTQフレンドリー/アクセントクロス/モニター付ドアホン/玄関鍵(①キー②ロック)/給湯箇所(浴室・台所・洗面所)/電気温水器/オール電化/浴室乾燥機(暖房乾燥)/シャワー/洗濯機置場(室内)/洗髪洗面化粧台/室内物干し/対面キッチン/IHクッキングヒーター/3口コンロ/グリル付きコンロ/ラジエントヒーター/トイレ(洗浄機能付便座)/バス・トイレ(セパレート)/ウォークインクローゼット/エアコン/専用庭

物件名	コルティール 102号室	間取り	1LDK/洋室6.4 LDK10.4(帖)
アクセス	東武東上線 和光市駅 徒歩18分 東京メトロ有楽町線 和光市駅 徒歩18分	専有面積 / 向き	42.36㎡ / 南
所在地	埼玉県和光市新倉2丁目19-6	築年月 / 構造	2006年3月下旬 / 軽量鉄骨・1階-2階建
ランドマーク	●セブンイレブン和光新倉2丁目店 / 徒歩3分	入居 / 契約期間	即時 / 2年
		駐車場	有り / 月 11,000円 ~ 11,000円 (税込)

※消費税は10%として計算しています。※掲載されている図面・写真等は、作成方法や撮影方法・時期などにより実際とは異なる場合があります。※家具や車などは、配置のイメージであり、賃貸物件に付属しておりません(家具家電付き等の表示があるものを除く)。

入居諸条件備考

シャーメゾンライフSUPPORT24(月額880円税込)にご加入いただきます。ご入居にかかる諸費用として、退室時ハウスクリーニング費用47,190円(税込)鍵交換費用21,450円(税込)が必要です。/火災保険への加入が条件となります。*ご入居中は、借家人賠償責任保険・個人賠償責任保険が付帯された火災保険への加入が必要となります。積水ハウス不動産グループでは、万一の事故の際、グループが連携して迅速に対応できる「シャーメゾンライフGUARD」(*)への加入を推奨しております。*保険契約の取扱代理店は、積水ハウス不動産東京(株)および積水ハウス不動産パートナーズ(株)となります。/積水ハウス不動産パートナーズの保証人不要プラン『らくらくパートナー』に加入が必要です。[新規契約時]事務手数料:33,000円(税込)、[毎月]保証料:月額賃料等の2%/諸費用及び、契約に要する費用は別途打合せ/《部屋設備》1階角部屋/専用庭/システムキッチン/IHクッキングヒーター2口/浴室暖房乾燥機/洗髪洗面化粧台/エアコン1台/モニター付きインターホン/リビング収納/洋室収納/シャッター/1Key2Lock玄関ドア・ディンプルキー/ペット相談可(小型犬2匹まで)※ライフアシスト加入+敷金1か月/駐車場の空・料金等につきましては別途お問合せ下さい。/更新料:新賃料の1ヶ月分

ポイントがたまる
住んでいるだけでポイントが貯まり、住替え時に家賃が最大3ヶ月分無料に!

らくらくパートナー
気分も手間もお財布も、らくらく。保証人不要のらくらくパートナー

株式会社ユートク・ライフ 成増店

TEL:03-5967-0800
FAX: 03-5967-0330

東京都板橋区成増1丁目14-15アーバンスパークビル5階
免許番号: 東京都免許(8)第60730号
所属団体: (公社)全日本不動産協会 / (公社)首都圏不動産公正取引協議会

取引形態
仲介