

Sha Maison

積水ハウス品質のお部屋を シャーメゾン ショップ Shop

東京メトロ有楽町線

和光市駅 徒歩8分

モバイルで見る



2LDK
マンション

家賃 **148,000 円**

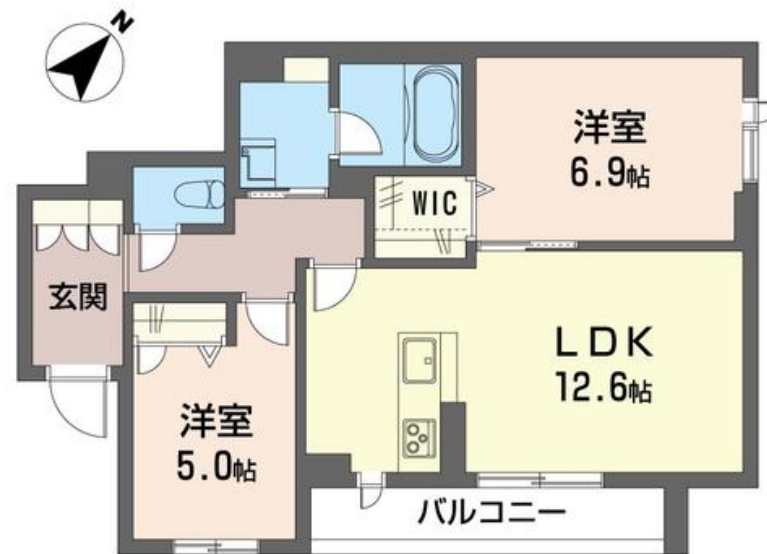
共益費等 7,000 円

敷金 1ヶ月

礼金 2ヶ月



【完成予想図】実際の仕様、色等とは異なる場合がございます。
植込みの駐車場、駐輪場、ゴミ置場、外灯、植栽、フェンス等はイメージです。



この物件の
オススメ
ポイント

共用玄関自動ドア（オートロック）を抜けるとさながら高級ホテルのような共用空間がご入居者様を迎えます。周辺にはコンビニ、スーパー、公園、小学校があり子育てに最適です♪ ZEH（ネット・・・）

この物件についている **こだわり設備**

- 屋内共用廊下タイプ
- 高遮音床システム
- ZEH
- 宅配BOX
- 太陽光発電
- 住宅性能評価
- 耐震等級3
- インターネット無料(WiFi付)
- TVモニター付きインターホン
- オートロック
- 防犯カメラ
- 防犯ガラス

高遮音床システム「SHAIDD55」/住宅性能評価/耐震等級3/ホテルライク/エレベーター/宅配BOX/ゴミ集積場(敷地内)/高齢者対応可/駐輪場(屋根付き)/オートロック/防犯カメラ/4K・8K対応/BS/LGBTQフレンドリー/角部屋/アクセントクロス/フローリング/雨戸(シャッタータイプ)/モニター付ドアホン/全身ミラー/間接照明/ダウンライト/インターネット無料(Wi-Fi対応)/防犯ガラス(合せガラス)/玄関鍵(①キー②ロック)/給湯箇所(浴室・台所・洗面所)/エコジョーズ/給湯器(追焚機能付)/太陽光発電/ZEH(ネット・ゼロ・エネルギー)



積水ハウスの賃貸住宅 シャーメゾン
Sha Maison

物件名	ナリッシュII 205号室	間取り	2LDK/洋室6.9 洋室5 LDK12.6 (帖)
アクセス	東京メトロ有楽町線 和光市駅 徒歩8分 東武東上線 和光市駅 徒歩8分	専有面積 / 向き	59.3㎡ / 南東
所在地	埼玉県和光市新倉1丁目4329-1	築年月 / 構造	2025年2月下旬 / 重量鉄骨・2階-3階建
ランドマーク	●セブンイレブン和光新倉店 / 徒歩1分	入居 / 契約期間	2025年3月上旬 / 2年
		駐車場	なし

入居諸条件備考

シャーメゾンライフSUPPORT24 (月額880円税込) にご加入いただきます。ご入居にかかる諸費用として、退室時ハウスクリーニング費用58,080円(税込) スマートロック設定費用16,500円(税込) が必要です。/火災保険へのご加入が条件となります。*ご入居中は、借家人賠償責任保険・個人賠償責任保険が付帯された火災保険へのご加入が必要となります。積水ハウス不動産グループでは、万が一の事故の際、グループが連携して迅速に対応できる「シャーメゾンライフGUARD」(*) へのご加入を推奨しております。*保険契約の取扱代理店は、積水ハウス不動産東京(株) および積水ハウス不動産パートナーズ(株) となります。/積水ハウス不動産パートナーズの保証人不要プラン『らくらくパートナー』 に加入が必要です。【新規契約時】事務手数料: 33,000円(税込)、[毎月]保証料: 月額賃料等の2%/諸費用及び、契約に要する費用は別途打合せ / 【設備・仕様】エレベーター/スマートロック/カラーモニター付インターホン/浴室暖房乾燥機/3口IHクッキングヒーター/温水洗浄便座/エコジョーズ/全室エアコン付/玄関全身鏡/高断熱ペアガラス/洗面洗面台/都市ガス/対面キッチン/WIC/室内物干(ホスクリーン) /更新料: 新賃料の1ヶ月分

※消費税は10%として計算しています。※掲載されている図面・写真等は、作成方法や撮影方法・時期などにより実際とは異なる場合があります。※家具や車などは、配置のイメージであり、賃貸物件に付属していません(家具家電付き等の表示があるものを除く)。

ポイントがたまる
住んでいるだけでポイントが貯まり、
住替え時に家賃が最大3ヶ月分無料に!

らくらくパートナー
気分も手間もお財布も、らくらく。
保証人不要のらくらくパートナー

かつみ不動産株式会社
TEL:048-473-0011
FAX: 048-474-0660

埼玉県朝霞市西原2丁目9-1
免許番号: 埼玉県免許(9)第13750号
所属団体: (公財)日本賃貸住宅管理協会 / (公社)埼玉県宅地建物取引業協会 / (公社)首都圏不動産公正取引協議会

取引形態
仲介