

# Sha Maison

積水ハウス品質のお部屋を シャーメゾン ショップ Shop

東武東上線

成増駅 徒歩22分

**2LDK**  
アパート

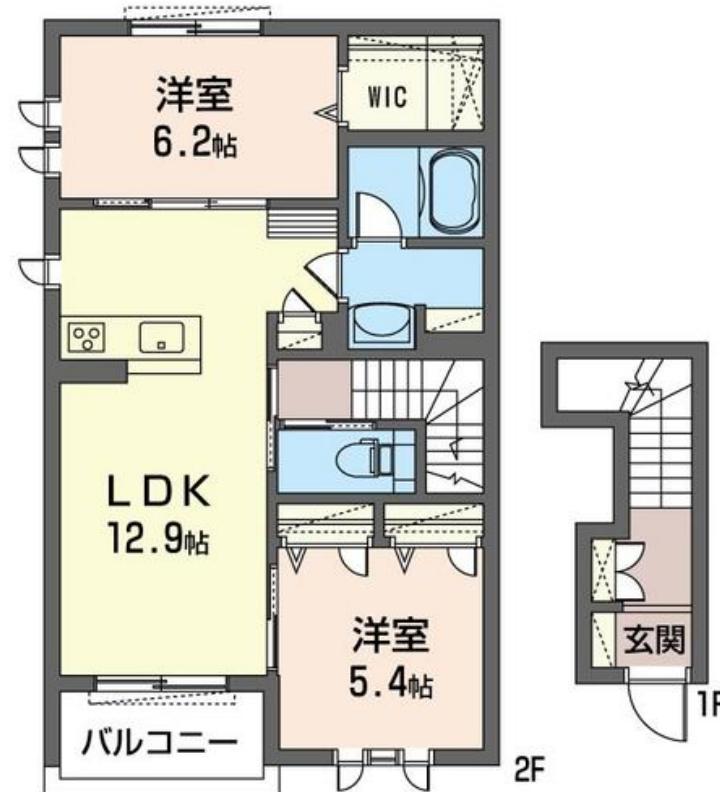
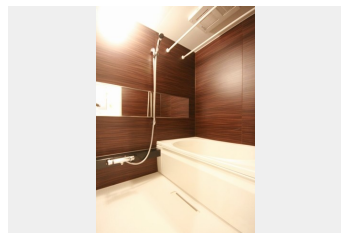
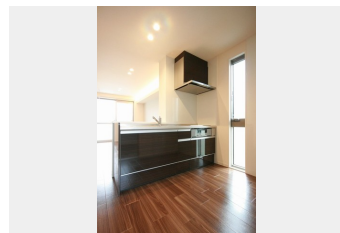
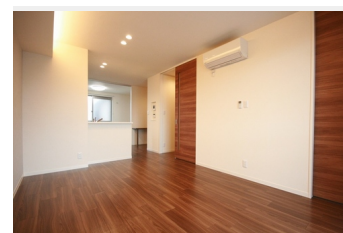
家賃 **108,000 円**

共益費等 5,000 円

敷金 0 ヶ月

礼金 1 ヶ月

モバイルで見る



積水ハウスの賃貸住宅 シャーメゾン

Sha Maison



【Sha Maison-Gardens】閑静な住宅街（区画整理地内）で限られた敷地内にも緑を配置した物件です。東武東上線・成増駅徒歩22分・東京メトロ有楽町線・副都心線・地下鉄成増駅・・・

この物件についている **こだわり設備**

- シャーメゾン ガーデنز
- インターネット 無料(WiFi付)
- 対面キッチン
- 高遮音床 システム
- TVモニター付き インターホン
- コンロ
- 宅配BOX
- 防犯カメラ
- 3口コンロ
- 耐震等級3
- 防犯ガラス
- IHクッキングヒーター

駐車場有り/高遮音床システム「SHAIDD55」/耐震等級3/宅配BOX/ゴミ集積場(敷地内)/駐輪場(屋根付き)/防犯カメラ/BS/インターネット無料/シャーメゾンガーデنز/LGBTQフレンドリー/高齢者対応可/角部屋/アクセントクロス/ピックアップレール/スライディングスクリーン/複層ガラス/雨戸(シャッタータイプ)/モニター付ドアホン/全身ミラー/間接照明/照明器具(LED)/インターネット無料(Wi-Fi対応)/防犯ガラス(合せガラス)/玄関鍵(①キー②ロック)/給湯箇所(浴室・台所・洗面所)/給湯器(ガス)/エコジョーズ/給湯器

物件名	リヴィアス 201号室	間取り	2LDK/洋室6.2 洋室5.4 LDK12.9 (帖)
アクセス	東武東上線 成増駅 徒歩22分	専有面積 / 向き	64.2㎡ / 南西
所在地	埼玉県和光市白子3丁目10-85	築年月 / 構造	2019年10月中旬 / 軽量鉄骨・2階・2階建
ランドマーク	-	入居 / 契約期間	2025年1月上旬 / 2年
		駐車場	有り / 月 11,000円 ~ 11,000円 (税込)

入居諸条件備考

シャーメゾンライフSUPPORT24 (月額880円税込)にご加入いただけます。ご入居にかかる諸費用として、退去クリーニング費用(初回契約時) 61,710円(税込) 鍵交換費用12,100円(税込)が必要となります。/火災保険への加入が条件となります。\*ご入居中は、借家人賠償責任保険・個人賠償責任保険が付帯された火災保険への加入が必要となります。積水ハウス不動産グループでは、万一の事故の際、グループが連携して迅速に対応できる「シャーメゾンライフGUARD」(\*)への加入を推奨しております。\*保険契約の取扱代理店は、積水ハウス不動産東京(株)および積水ハウス不動産パートナーズ(株)となります。/積水ハウス不動産パートナーズの保証人不要プラン『らくらくパートナー』に加入が必要です。[新規契約時]事務手数料:33,000円(税込)、[毎月]保証料:月額賃料等の2%/諸費用及び、契約に要する費用は別途打合せ/《部屋設備》シューズクローゼット/全身ミラー/対面カウンターシステムキッチン(IH&グリル)/アクセントクロス&間接照明/浴室乾燥機/室内物干(ホスクリーン)/高効率追焚給湯エコジョーズ・1318サイズ保温浴槽/洗髪洗面化粧台/温水洗浄暖房便座/高断熱ペアガラス/駐車場の空・料金等につきましては別途お問合せ下さい。/更新料:新賃料の1ヶ月分

※消費税は10%として計算しています。※掲載されている図面・写真等は、作成方法や撮影方法・時期などにより実際とは異なる場合があります。※家具や車などは、配置のイメージであり、賃貸物件に付属していません(家具家電付き等の表示があるものを除く)。

**ポイントがたまる**  
住んでいるだけでポイントが貯まり、住替え時に家賃が最大3ヶ月分無料に!

**らくらくパートナー**  
気分も手間もお財布も、らくらく。保証人不要のらくらくパートナー

株式会社ユートク・ライフ 成増店  
TEL:03-5967-0800  
FAX: 03-5967-0330

東京都板橋区成増1丁目14-15 アーバンスパークビル5階  
免許番号: 東京都免許(8)第60730号  
所属団体: (公社)全日本不動産協会 / (公社)首都圏不動産公正取引協議会

取引形態  
仲介