



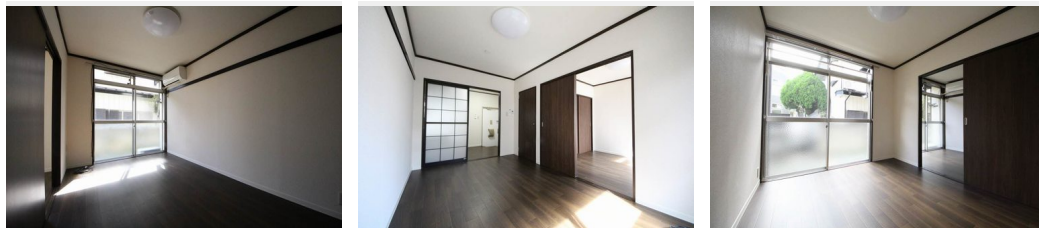
**2K**  
アパート

家賃 **61,000 円**

共益費等 4,500 円

敷金 1 ヶ月

礼金 0.5 ヶ月



積水ハウスの賃貸住宅 シャーメゾン  
**Sha Maison**

この物件の  
**オススメ  
ポイント**

☆積水ハウス施工の賃貸住宅☆ 東武東上線・地下鉄有楽町線  
・副都心線と光市駅まで徒歩13分！ 3線利用で通勤・通学  
・レジャーに都心へのアクセス良好♪ セブンイレブンまで  
320m（徒歩・・・）

この物件についている **こだわり設備**

駐車場有り/駐輪場（屋根無し）/CATV（都市型）/LGBTQフレンドリー/高齢者対応可/シャワー/洗濯機置場（室内）/洗面化粧台/バス・トイレ（セパレート）/バルコニー

物件名	サニー ハウス 102号室	間取り	2K/洋室5.6 洋室4.1 K5 (帖)
アクセス	東武東上線 和光市駅 徒歩13分	専有面積 / 向き	30.3㎡ / 南
所在地	埼玉県和光市新倉2丁目7-60	築年月 / 構造	1985年3月中旬 / 軽量鉄骨・1階-2階建
ランドマーク	●セブンイレブン / 徒歩5分	入居 / 契約期間	即時 / 2年
		駐車場	有り / 月 8,000円 ~ 8,000円 (税込)

入居諸条件備考

シャーメゾンライフSUPPORT24（月額880円税込）にご加入いただきます。ご入居にかかる諸費用として、退室時ハウスクリーニング費用39,930円（税込）鍵交換費用17,600円（税込）が必要です。/火災保険へのご加入が条件となります。\*ご入居中は、借家人賠償責任保険・個人賠償責任保険が付帯された火災保険へのご加入が必要となります。積水ハウス不動産グループでは、万一の事故の際、グループが連携して迅速に対応できる「シャーメゾンライフGUARD」(\*)へのご加入を推奨しております。\*保険契約の取扱代理店は、積水ハウス不動産東京（株）および積水ハウス不動産パートナーズ（株）となります。/積水ハウス不動産パートナーズの保証人不要プラン『らくらくパートナー』にご加入が必要です。【新規契約時】事務手数料：33,000円（税込）、【毎月】保証料：月額賃料等の2%/諸費用及び、契約に要する費用は別途打合せ/駐車場の空・料金等につきましては別途お問合せ下さい。/更新料：新賃料の1ヶ月分

※消費税は10%として計算しています。※掲載されている図面・写真等は、作成方法や撮影方法・時期などにより実際とは異なる場合があります。※家具や車などは、配置のイメージであり、賃貸物件に付属していません（家具家電付き等の表示があるものを除く）。

**ポイントがたまる**  
住んでいるだけでポイントが貯まり、住替え時に家賃が最大3ヶ月分無料に!

**らくらくパートナー**  
気分も手間もお財布も、らくらく。保証人不要のらくらくパートナー

**かつみ不動産株式会社**  
TEL:048-473-0011  
FAX: 048-474-0660

埼玉県朝霞市西原2丁目9-1  
免許番号：埼玉県免許(9)第13750号  
所属団体：（公財）日本賃貸住宅管理協会 / （公社）埼玉県宅地建物取引業協会 / （公社）首都圏不動産公正取引協議会

取引形態  
仲介