

# Sha Maison

積水ハウス品質のお部屋を シャーメゾン ショップ Shop

東武東上線

朝霞駅 徒歩4分

モバイルで見る



**1LDK**  
マンション

家賃 **120,000 円**

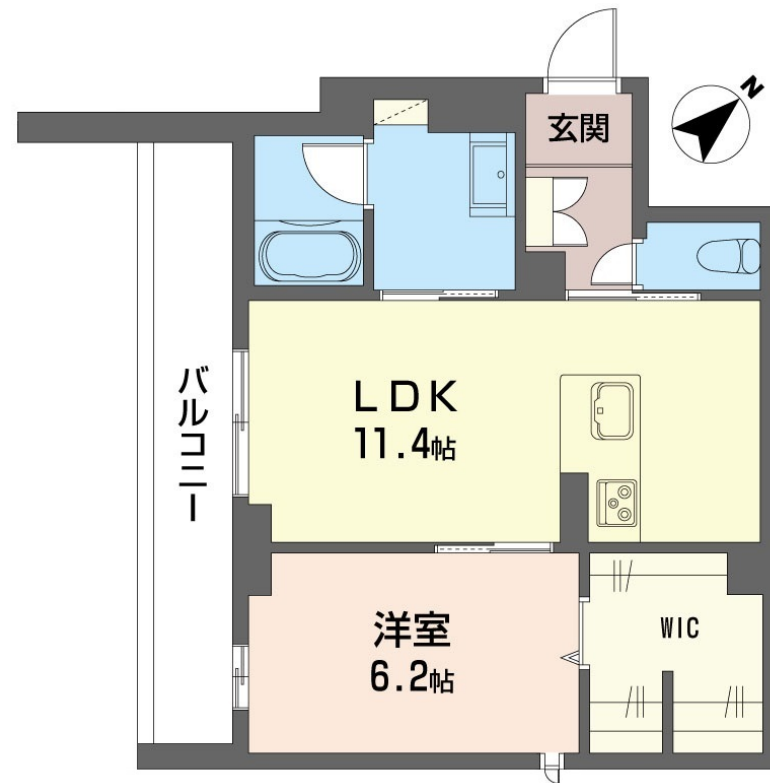
共益費等 9,000 円

敷金 0 ヶ月

礼金 2 ヶ月



【完成予想図】実際の仕様、色等とは異なる場合がございます。また、絵画中の駐車場、駐輪場、植栽、ゴミ置場、外灯、電柱、フェンス等はイメージです。



この物件の  
**オススメ**  
ポイント

積水ハウスの重量鉄骨造の高級シャーメゾン「ベレオシリーズ」です★家計にうれしいインターネットを使い放題のWi-Fi設備が導入されています★セキュリティ強化物件（エントランスオートロック・・・）

この物件についている **こだわり設備**

- 屋内共用廊下タイプ
- シャーメゾン ガーデンス
- 高遮音床システム
- シャーメゾン ZEH
- 宅配BOX
- 太陽光発電
- 住宅性能評価
- 耐震等級3
- インターネット無料(WiFi付)
- TVモニター付きインターホン
- オートロック
- 防犯カメラ

高遮音床システム「SHAIDD55」/住宅性能評価/耐震等級3/ホテルライク/エレベーター/宅配BOX/ゴミ集積場(敷地内)/駐輪場(屋根付き)/オートロック/防犯カメラ/4K・8K対応/BS/シャーメゾンガーデンス/LGBTQフレンドリー/角部屋/アクセントクロス/フローリング/雨戸(シャッタータイプ)/モニター付ドアホン/全身ミラー/間接照明/ダウンライト/照明器具(LED)/インターネット無料(Wi-Fi対応)/防犯ガラス(合せガラス)/スマートロック/給湯箇所(浴室・台所・洗面所)/エコジョーズ/給湯器(追焚機能付)/太陽光発電



積水ハウスの賃貸住宅 シャーメゾン  
**Sha Maison**

物件名	プルメリア 101号室	間取り	1LDK/洋室6.2 LDK11.4 (帖)
アクセス	東武東上線 朝霞駅 徒歩4分	専有面積 / 向き	48.07㎡ / 南西
所在地	埼玉県朝霞市本町2丁目1267-1、-4	築年月 / 構造	2025年5月下旬 / 重量鉄骨・1階-3階建
ランドマーク	●業務スーパー朝霞店 / 徒歩5分	入居 / 契約期間	2025年5月下旬 / 2年
		駐車場	なし

入居諸条件備考

シャーメゾンライフSUPPORT24 (月額1,320円税込)にご加入いただけます。ご入居にかかる諸費用として、退去クリーニング費用(初回契約時) 50,820円(税込)スマートロック設定費用16,500円(税込)が必要です。/火災保険へのご加入が条件となります。\*ご入居中は、借家人賠償責任保険・個人賠償責任保険が付帯された火災保険へのご加入が必要となります。積水ハウス不動産グループでは、万一の事故の際、グループが連携して迅速に対応できる「シャーメゾンライフGUARD」(\*)へのご加入を推奨しております。  
\*保険契約の取扱代理店は、積水ハウス不動産東京(株)および積水ハウス不動産パートナーズ(株)となります。  
/積水ハウス不動産パートナーズの保証人不要プラン『らくらくパートナー』に加入が必要です。【新規契約時】事務手数料:33,000円(税込)、[毎月]保証料:月額賃料等の2%/諸費用及びその他契約費用は別途打合せ/ (部屋設備) エコジョーズ/給湯器(追焚機能付)/太陽光発電/ZEH(ネット・ゼロ・エネルギーハウス)/浴室乾燥機(暖房乾燥)/ユニットバス/洗濯機置場(室内)/洗髪洗面化粧台/対面キッチン/1Hキッチン/ヒーター/トイレ(洗浄機能付便座)/ウォークインクローゼット/エアコン全室/更新料:新資料の1ヶ月分

No.131653500101  
※消費税は10%として計算しています。※掲載されている図面・写真等は、作成方法や撮影方法・時期などにより実際とは異なる場合があります。※家具や車などは、配置のイメージであり、賃貸物件に付属していません(家具家電付き等の表示があるものを除く)。

**ポイントがたまる**  
住んでいるだけでポイントが貯まり、住替え時に家賃が最大3ヶ月分無料に!

**らくらくパートナー**  
気分も手間もお財布も、らくらく。保証人不要のらくらくパートナー

株式会社ティーネットワーク 朝霞南口店

TEL:048-462-6611  
FAX: 048-466-0565

埼玉県朝霞市本町2丁目4-19 コミュニティ・スクエア朝霞南  
免許番号: 国土交通大臣免許(7)第5277号  
所属団体: (公社)全日本不動産協会 / (公社)首都圏不動産公正取引協議会

取引形態  
仲介