

# Sha Maison

積水ハウス品質のお部屋を シャーメゾン ショップ Shop

東武東上線

朝霞台駅 徒歩7分

1LDK  
マンション

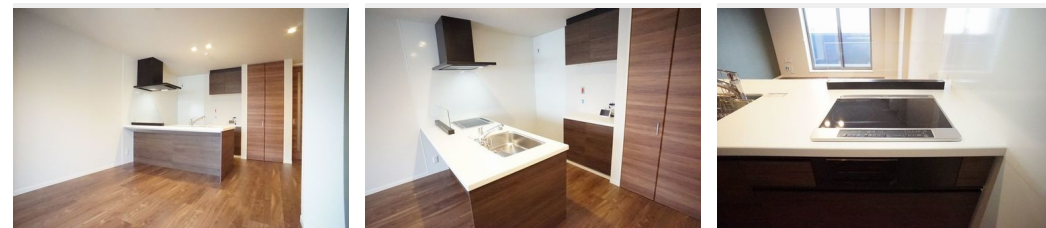
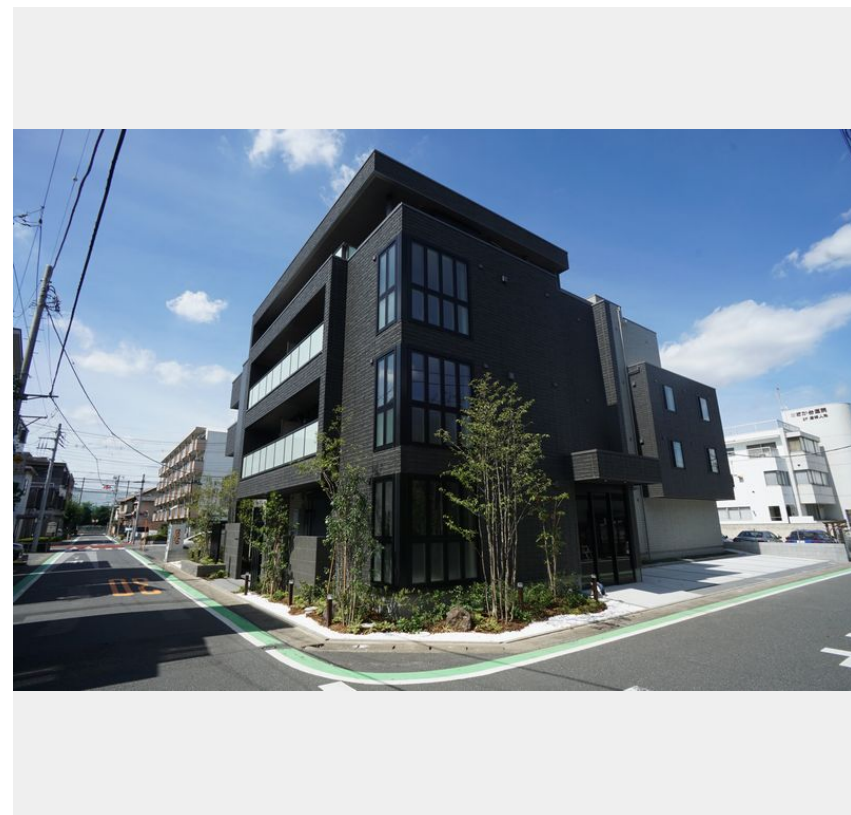
家賃 179,000 円

共益費等 16,000 円

敷金 0 ヶ月

礼金 0.5 ヶ月

モバイルで見る



Sha Maison Premier

この物件の  
オススメ  
ポイント

質と価値を徹底して追求したコンセプトブランド。積水ハウスのマンションタイプ4階建て(ホテルライク)都内へのアクセスも良好な東武東上線朝霞台駅徒歩7分・JR武蔵野線北朝霞駅徒歩8分。...

## この物件についている こだわり設備

- シャーメゾン プレミア
- シャーメゾン セレクション
- 屋内共用廊下タイプ
- シャーメゾン ガーデنز
- 高遮音床システム
- 宅配BOX
- 太陽光発電
- インターネット無料(WiFi付)
- TVモニター付きインターホン
- オートロック
- 防犯カメラ
- 防犯ガラス

駐車場有り/高遮音床システム「SHAIDD55」/ホテルライク/エレベーター/宅配BOX/ゴミ集積場(敷地内)/24時間ゴミ出し可/駐輪場(屋根付き)/オートロック/防犯カメラ/B/S/シャーメゾンガーデنز/LGBTQフレンドリー/角部屋/アクセントクロス/フローリング/複層ガラス/雨戸(シャッタータイプ)/モニター付ドアホン/全身ミラー/間接照明/ダウンライト/照明器具(LED)/インターネット無料(Wi-Fi対応)/防犯ガラス(合せガラス)/スマートロック/玄関鍵(①キー②ロック)/給湯箇所(浴室・台所・洗面所)/エコジョーズ/給湯器

物件名 グランドメゾン 206号室  
アクセス 東武東上線 朝霞台駅 徒歩7分  
JR武蔵野線 北朝霞駅 徒歩8分  
所在地 埼玉県朝霞市東弁財3丁目16-20  
ランドマーク ●弁財公園/徒歩1分

間取り 1LDK/洋室7.6 LDK15.3(帖)  
専有面積/向き 60.73㎡/南東  
築年月/構造 2023年8月下旬/重量鉄骨・2階-4階建  
入居/契約期間 2024年11月下旬/2年  
駐車場 有り/月 15,000円 ~ 15,000円(税込)

入居諸条件備考

シャーメゾンライフSUPPORT24(月額880円税込)にご加入いただきます。ご入居にかかる諸費用として、退去クリーニング費用(初回契約時) 61,710円(税込)スマートロック設定費用16,500円(税込)が必要です。/火災保険へのご加入が条件となります。\*ご入居中は、借家人賠償責任保険・個人賠償責任保険が付帯された火災保険へのご加入が必要となります。積水ハウス不動産グループでは、万一の事故の際、グループが連携して迅速に対応できる「シャーメゾンライフGUARD」(\*)へのご加入を推奨しております。\*保険契約の取扱代理店は、積水ハウス不動産東京(株)および積水ハウス不動産パートナーズ(株)となります。/積水ハウス不動産パートナーズの保証人不要プラン『らくらくパートナー』に加入が必要です。[新規契約時]事務手数料:33,000円(税込) [毎月]保証料:月額賃料等の2%/諸費用及び、契約に要する費用は別途打合せ/《室内設備》ZEH仕様/シューズ、ウォークインクローゼット/アイランドキッチン+カッポード/浴室暖房乾燥機/追焚給湯/洗髪洗面化粧台/タンクレストイレ+壁リモコン/全室エアコン/化粧扉板/玄関全身ミラー/室内物干しホスクリーン/カラーモニター付きインターホン/アクセントクロス、タイル/駐車場の空・料金等につきましては別途お問合せ下さい。/更新料:新賃料の1ヶ月分

※消費税は10%として計算しています。※掲載されている図面・写真等は、作成方法や撮影方法・時期などにより実際とは異なる場合があります。※家具や車などは、配置のイメージであり、賃貸物件に付属しておりません(家具家電付き等の表示があるものを除く)。

ポイントがたまる  
住んでいるだけでポイントが貯まり、  
住替え時に家賃が最大3ヶ月分無料に!

らくらくパートナー  
気分も手間もお財布も、らくらく。  
保証人不要のらくらくパートナー

かつみ不動産株式会社  
TEL:048-473-0011  
FAX: 048-474-0660

埼玉県朝霞市西原2丁目9-1  
免許番号: 埼玉県免許(9)第13750号  
所属団体: (公財)日本賃貸住宅管理協会 / (公社)埼玉県宅地建物取引業協会 / (公社)首都圏不動産公正取引協議会

取引形態  
仲介