

# Sha Maison

積水ハウス品質のお部屋を シャーメゾン ショップ Shop

東武東上線

朝霞駅 徒歩2分

モバイルで見る



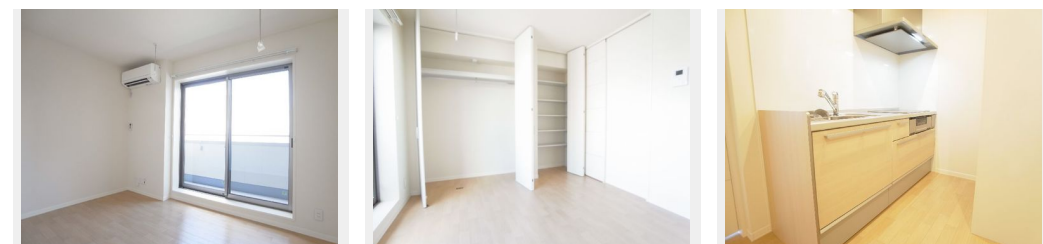
1K  
マンション

家賃 80,000 円

共益費等 6,000 円

敷金 0 ヶ月

礼金 1.5 ヶ月



積水ハウスの賃貸住宅 シャーメゾン

Sha Maison

この物件の  
オススメ  
ポイント

東武東上線朝霞駅徒歩2分の好立地。高級感の漂う共用部ホテルライク仕様の積水ハウス施工3階建重量鉄骨造シャーメゾン。全世帯インターネット・WiFi使い放題無料、ネットユーザーにはオ...

## この物件についている こだわり設備

- 屋内共用廊下タイプ
- インターネット無料(WiFi付)
- コンロ
- シャーメゾンガーデンズ
- TVモニター付きインターホン
- IHクッキングヒーター
- 高遮音床システム
- オートロック
- 給湯設備
- 宅配BOX
- 防犯カメラ
- エコジョーズ

高遮音床システム「SHAIDD55」/ホテルライク/宅配BOX/ゴミ集積場(敷地内)/駐輪場(屋根付き)/オートロック/防犯カメラ/BS/インターネット無料/シャーメゾンガーデンズ/LGBTQフレンドリー/高齢者対応可/アクセントクロス/複層ガラス/雨戸(シャッタータイプ)/モニター付ドアホン/インターネット無料(Wi-Fi対応)/玄関鍵(①キー②ロック)/給湯箇所(浴室・台所・洗面所)/エコジョーズ/給湯器/給湯器(追焚機能付)/浴室乾燥機(暖房乾燥)/シャワー/ユニットバス1318/浴室TV/洗濯機置場(室内)/洗髪洗面化粧台/室内物干

物件名 ハレ ルアナ 305号室  
アクセス 東武東上線 朝霞駅 徒歩2分  
所在地 埼玉県朝霞市仲町1丁目1-12  
ランドマーク ●セブンイレブン 朝霞駅東口店/徒歩2分

間取り 1K/洋室6.4 K3.3(帖)  
専有面積/向き 27.75㎡/東  
築年月/構造 2016年7月下旬/鉄骨・3階-3階建  
入居/契約期間 2024年12月中旬/2年  
駐車場 なし

入居諸条件備考

シャーメゾンライフSUPPORT24(月額880円税込)にご加入いただきます。ご入居にかかる諸費用として、退去クリーニング費用(初回契約時) 36,300円(税込) 鍵交換費用13,200円(税込) が必要です。/火災保険へのご加入が条件となります。\*ご入居中は、借家人賠償責任保険・個人賠償責任保険が付帯された火災保険へのご加入が必要となります。積水ハウス不動産グループでは、万一の事故の際、グループが連携して迅速に対応できる「シャーメゾンライフGUARD」(\*)へのご加入を推奨しております。\*保険契約の取扱代理店は、積水ハウス不動産東京(株)および積水ハウス不動産パートナーズ(株)となります。/積水ハウス不動産パートナーズの保証人不要プラン『らくらくパートナー』に加入が必要です。[新規契約時]事務手数料:33,000円(税込)、[毎月]保証料:月額賃料等の2%/諸費用及び、契約に要する費用は別途打合せ/駅に近く、スーパー、コンビニも近い生活に便利な賃貸マンションで新生活を始めませんか!バスタイムをのんびり快適に過ごせる浴室テレビ付きです。カラーTVドアホン・エアコン・温水洗浄便座・IHクッキングヒーター/更新料:新賃料の1ヶ月分

No.131621900305

※消費税は10%として計算しています。※掲載されている図面・写真等は、作成方法や撮影方法・時期などにより実際とは異なる場合があります。※家具や車などは、配置のイメージであり、賃貸物件に付属していません(家具家電付き等の表示があるものを除く)。

ポイントがたまる  
住んでいるだけでポイントが貯まり、  
住替え時に家賃が最大3ヶ月分無料に!

らくらくパートナー  
気分も手間もお財布も、らくらく。  
保証人不要のらくらくパートナー

かつみ不動産株式会社  
TEL:048-473-0011  
FAX: 048-474-0660

埼玉県朝霞市西原2丁目9-1  
免許番号: 埼玉県免許(9)第13750号  
所属団体: (公財)日本賃貸住宅管理協会 / (公社)埼玉県宅地建物取引業協会 / (公社)首都圏不動産公正取引協議会

取引形態  
仲介