

Sha Maison

積水ハウス品質のお部屋を シャーメゾン ショップ Shop

東武東上線

朝霞台駅 徒歩11分

モバイルで見る



1R
アパート

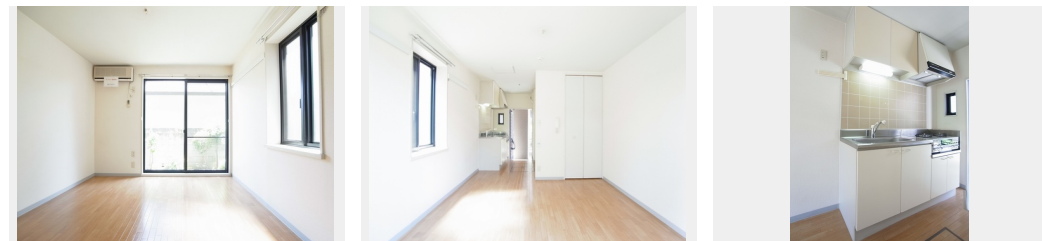
家賃 **46,000 円**

共益費等 4,000 円

敷金 0 ヶ月

礼金 0 ヶ月

礼金 0



積水ハウスの賃貸住宅 シャーメゾン
Sha Maison

この物件の
**オススメ
ポイント**

【積水ハウス施工の賃貸住宅】東武鉄道東武東上線急行停車駅『朝霞台駅』まで徒歩11分。他にもJR武蔵野線『北朝霞駅』、東武東上線『志木駅』の計3駅利2線用可能です。サンドラッグまで徒...

この物件についている **こだわり設備**

- コンロ
- 給湯設備
- エアコン

高齢者対応可/駐輪場(屋根無し)/CATV(都市型)/LGBTQフレンドリー/角部屋/インターホン/給湯箇所(浴室・台所)/給湯器(ガス)/シャワー/洗濯機置場(室内)/ガスコンロ/2口コンロ/グリル付きコンロ/エアコン/バルコニー

物件名	コーポ MIYA 101号室	間取り	ワンルーム/ワンルーム8.8(帖)
アクセス	東武東上線 朝霞台駅 徒歩11分 JR武蔵野線 北朝霞駅 徒歩12分	専有面積 / 向き	18.2㎡ / 南東
所在地	埼玉県朝霞市三原2丁目29-46	築年月 / 構造	1993年10月上旬 / 軽量鉄骨・1階-2階建
ランドマーク	●サンドラッグ朝霞台店 / 徒歩2分	入居 / 契約期間	即時 / 2年
		駐車場	なし

入居諸条件備考

シャーメゾンライフSUPPORT24(月額880円税込)にご加入いただきます。ご入居にかかる諸費用として、退去クリーニング費用(初回契約時) 36,300円(税込) 鍵交換費用19,800円(税込)が必要となります。/火災保険への加入が条件となります。*ご入居中は、借家人賠償責任保険・個人賠償責任保険が付帯された火災保険への加入が必要となります。積水ハウス不動産グループでは、万一の事故の際、グループが連携して迅速に対応できる「シャーメゾンライフGUARD」(*)への加入を推奨しております。*保険契約の取扱代理店は、積水ハウス不動産東京(株)および積水ハウス不動産パートナーズ(株)となります。/積水ハウス不動産パートナーズの保証人不要プラン『らくらくパートナー』に加入が必要です。[新規契約時]事務手数料:33,000円(税込)、[毎月]保証料:月額賃料等の2%/諸費用及び、契約に要する費用は別途打合せ/【設備・仕様】バルコニー、エアコン、収納(クローゼット)、室内洗濯置場、南向き、CATV、シャッター雨戸、ディンプルキー/更新料:新賃料の1ヶ月分

※消費税は10%として計算しています。※掲載されている図面・写真等は、作成方法や撮影方法・時期などにより実際とは異なる場合があります。※家具や車などは、配置のイメージであり、賃貸物件に付属していません(家具家電付き等の表示があるものを除く)。

No.130269500101

ポイントがたまる
住んでいるだけでポイントが貯まり、住替え時に家賃が最大3ヶ月分無料に!

らくらくパートナー
気分も手間もお財布も、らくらく。保証人不要のらくらくパートナー

株式会社ティーネットワーク 朝霞南口店

TEL:048-462-6611
FAX: 048-466-0565

埼玉県朝霞市本町2丁目4-19コミュニティ・スクエア朝霞南
免許番号: 国土交通大臣免許(7)第5277号
所属団体: (公社)全日本不動産協会 / (公社)首都圏不動産公正取引協議会

取引形態
仲介