

# Sha Maison

積水ハウス品質のお部屋を シャーメゾン ショップ Shop

J R 埼京線

戸田駅 徒歩19分

モバイルで見る



**2LDK**  
マンション

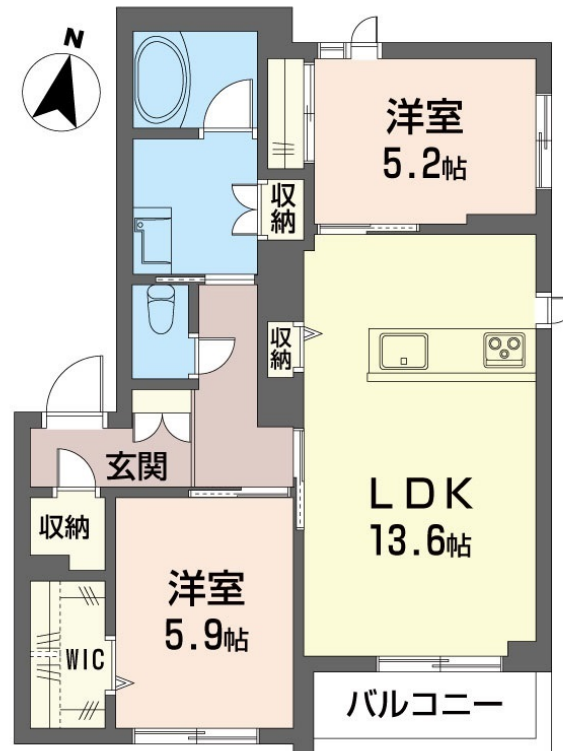
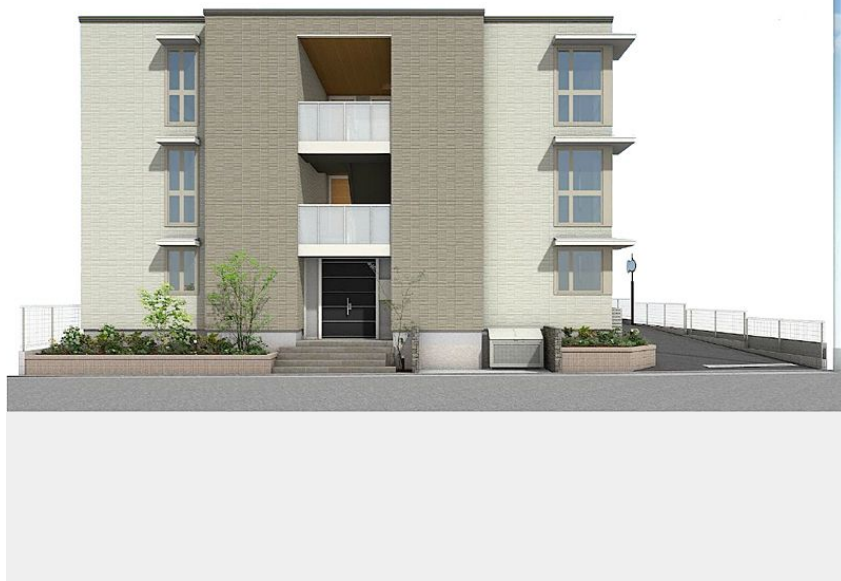
家賃 **134,000 円**

共益費等 8,000 円

敷金 0 ヶ月

礼金 2 ヶ月

【完成予想図】



この物件の  
オススメ  
ポイント

J R 埼京線戸田駅まで徒歩19分(1,520m)、J R 埼京線北戸田駅まで徒歩24分(1,860m) 入居日よりご利用頂けるインターネット付き。(Wi-Fi無料設備) 共用エントランスが・・・

この物件についている **こだわり設備**

- 高遮音床システム
- 宅配BOX
- 住宅性能評価
- 耐震等級3
- インターネット無料(WiFi付)
- TVモニター付きインターホン
- オートロック
- 防犯カメラ
- 防犯ガラス
- 対面キッチン
- コンロ
- IHクッキングヒーター

駐車場有り/高遮音床システム「SHAIDD55」/住宅性能評価/耐震等級3/宅配BOX/ゴミ集積場(敷地内)/高齢者対応可/駐輪場(屋根付き)/オートロック/防犯カメラ/BS/4K・8K対応/LGBTQフレンドリー/角部屋/アクセントクロス/フローリング/雨戸(シャッタータイプ)/モニタ付ドアホン/全身ミラー/間接照明/ダウンライト/照明器具(LED)/インターネット無料(Wi-Fi対応)/防犯ガラス(合せガラス)/玄関鍵(①キー②ロック)/給湯箇所(浴室・台所・洗面所)/エコジョーズ/給湯器(追焚機能付)/浴室乾燥機(暖

積水ハウスの賃貸住宅 シャーメゾン

Sha Maison

物件名 プレシャス ステージ 201号室

間取り 2LDK/洋室5.9 洋室5.2 LDK13.6(帖)

アクセス J R 埼京線 戸田駅 徒歩19分  
J R 埼京線 北戸田駅 徒歩24分

専有面積 / 向き 64.3㎡/南

所在地 埼玉県戸田市笹目2丁目18-9

築年月 / 構造 2025年6月下旬/重量鉄骨・2階-3階建

入居 / 契約期間 2025年6月下旬/2年

ランドマーク -

駐車場 有り/月 12,100円 ~ 12,100円(税込)

入居諸条件備考

シャーメゾンライフSUPPORT24(月額1,320円税込)にご加入いただきます。ご入居にかかる諸費用として、退去クリーニング費用(初回契約時) 61,710円(税込)が必要です。/火災保険へのご加入が条件となります。\*ご入居中は、借家人賠償責任保険・個人賠償責任保険が付帯された火災保険へのご加入が必要となります。積水ハウス不動産グループでは、万一の事故の際、グループが連携して迅速に対応できる「シャーメゾンライフGUARD」(\*)へのご加入を推奨しております。\*保険契約の取扱代理店は、積水ハウス不動産東京(株)および積水ハウス不動産パートナーズ(株)となります。/積水ハウス不動産パートナーズの保証人不要プラン『らくらくパートナー』に加入が必要です。[新規契約時]事務手数料:33,000円(税込)、[毎月]保証料:月額賃料等の2%/諸費用及びその他契約費用は別途打合せ/駐車場の空・料金等につきましては別途お問合せ下さい。/更新料:新賃料の1ヶ月分

No.133257000201

\*消費税は10%として計算しています。\*掲載されている図面・写真等は、作成方法や撮影方法・時期などにより実際とは異なる場合があります。\*家具や車などは、配置のイメージであり、賃貸物件に付属していません(家具家電付き等の表示があるものを除く)。

**ポイントがたまる**  
住んでいるだけでポイントが貯まり、住替え時に家賃が最大3ヶ月分無料に!

**らくらくパートナー**  
気分も手間もお財布も、らくらく。保証人不要のらくらくパートナー

株式会社平和不動産  
戸田店  
TEL:048-445-1122  
FAX: 048-445-3679

埼玉県戸田市大字新曽423番地PEACE戸田 101号室  
免許番号: 国土交通大臣免許(4)第7773号  
所属団体: 全国賃貸管理ビジネス協会 / (公社) 首都圏不動産公正取引協議会

取引形態  
仲介