

Sha Maison

積水ハウス品質のお部屋を シャーメゾン ショップ Shop

J R 埼京線

戸田駅 徒歩6分

モバイルで見る



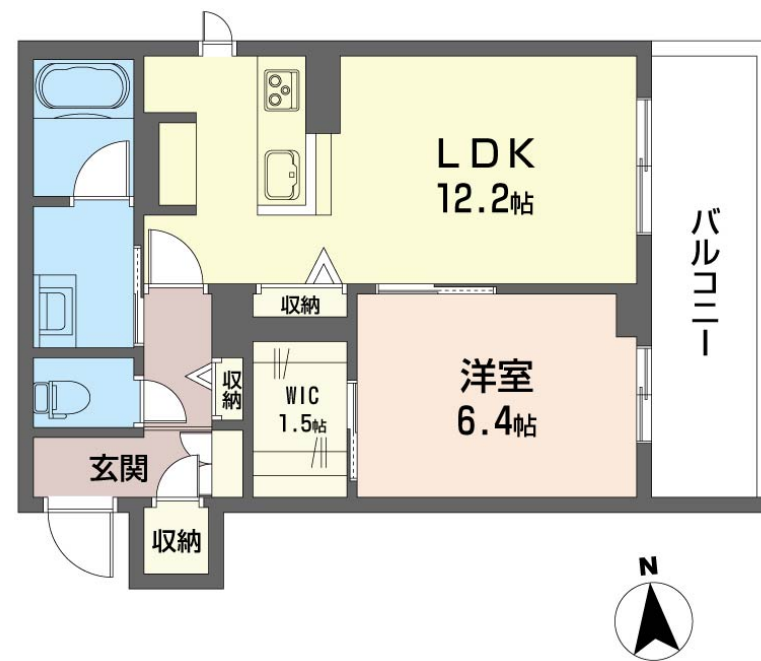
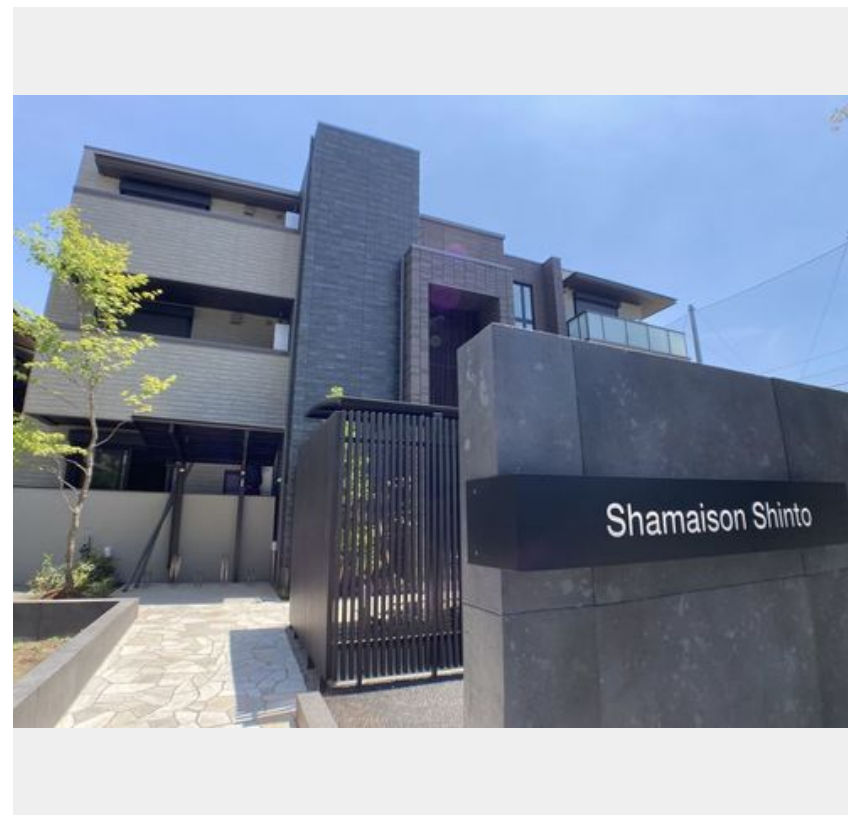
1LDK
マンション

家賃 127,000 円

共益費等 7,000 円

敷金 0 ヶ月

礼金 200,000 円



積水ハウスの賃貸住宅 シャーメゾン

Sha Maison

この物件の
オススメ
ポイント

高断熱仕様、高効率・省エネ設備を導入したZEH仕様、
1.96KWの太陽光発電システム搭載。シャーメゾンシントーは省エネルギー性能に優れたZEH-Mです。BELS（建物物省エネルギー・・・）

この物件についている こだわり設備

- 屋内共用廊下タイプ
- シャーメゾン ガーデنز
- 高遮音床システム
- BELS
- 宅配BOX
- ワークスペース
- 太陽光発電
- 住宅性能評価
- 耐震等級3
- インターネット無料(WiFi付)
- IOT対応
- TVモニター付きインターホン

駐車場有り/高遮音床システム「SHAIDD55」/住宅性能評価/耐震等級3/ホテルライク/エレベーター/宅配BOX/ゴミ集積場(敷地内)/ペット相談可(犬・猫可)/駐輪場(屋根付き)/オートロック/防犯カメラ/BS/シャーメゾンガーデنز/LGBTQフレンドリー/ワークスペース/IOT対応/角部屋/アクセントクロス/ピクチャーレール/フローリング/複層ガラス/雨戸(シャッタータイプ)/モニター付ドアホン/全身ミラー/間接照明/ダウンライト/照明器具(LED)/インターネット無料(Wi-Fi対応)/防犯ガラス(合せガラス)/給湯箇所(浴室・

物件名 シャーメゾン シントー 102号室

アクセス J R 埼京線 戸田駅 徒歩6分
J R 埼京線 戸田公園駅 徒歩20分

所在地 埼玉県戸田市大字新曽 7 6 5 - 1

ランドマーク -

間取り 1LDK/洋室6.4 LDK12.2 WIC1.5 (帖)

専有面積 / 向き 49.7㎡ / 東

築年月 / 構造 2023年7月下旬 / 重量鉄骨・1階-3階建

入居 / 契約期間 2024年12月下旬 / 2年

駐車場 有り / 月 14,300円 ~ 14,300円 (税込)

入居諸条件備考

シャーメゾンライフSUPPORT24 (月額880円税込)にご加入いただきます。ご入居にかかる諸費用として、退去クリーニング費用(初回契約時) 50,820円(税込)スマートロック設定費用16,500円(税込)が必要です。/火災保険へのご加入が条件となります。*ご入居中は、借家人賠償責任保険・個人賠償責任保険が付帯された火災保険へのご加入が必要となります。積水ハウス不動産グループでは、万一の事故の際、グループが連携して迅速に対応できる「シャーメゾンライフGUARD」(*)へのご加入を推奨しております。*保険契約の取扱代理店は、積水ハウス不動産東京(株)および積水ハウス不動産パートナーズ(株)となります。/積水ハウス不動産パートナーズの保証人不要プラン『らくらくパートナー』に加入が必要です。[新規契約時]事務手数料:33,000円(税込)、[毎月]保証料:月額賃料等の2%/諸費用及び、契約に要する費用は別途打合せ/【ペット飼育の場合】①敷金1ヵ月②ライフアシスト加入必須となります。/駐車場の空・料金等につきましては別途お問合せ下さい。/更新料:新賃料の1ヶ月分

No.133242500102

※消費税は10%として計算しています。※掲載されている図面・写真等は、作成方法や撮影方法・時期などにより実際とは異なる場合があります。※家具や車などは、配置のイメージであり、賃貸物件に付属していません(家具家電付き等の表示があるものを除く)。

ポイントがたまる
住んでいるだけでポイントが貯まり、
住替え時に家賃が最大3ヶ月分無料に!

らくらくパートナー
気分も手間もお財布も、らくらく。
保証人不要のらくらくパートナー

株式会社平和不動産
TEL:048-445-1122
FAX: 048-445-3679

戸田店

埼玉県戸田市大字新曽 4 2 3 番地 PEACE 戸田 1 0 1 号室
免許番号: 国土交通大臣免許(4)第7773号
所属団体: 全国賃貸管理ビジネス協会 / (公社) 首都圏不動産公正取引協議会

取引形態
仲介