

# Sha Maison

積水ハウス品質のお部屋を シャーメゾン ショップ Shop

J R 埼京線

戸田駅 徒歩17分

モバイルで見る



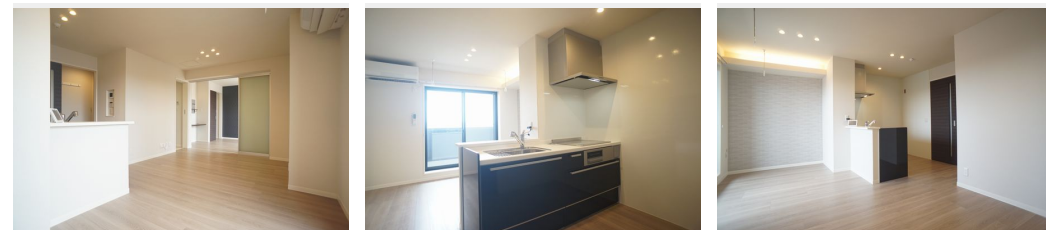
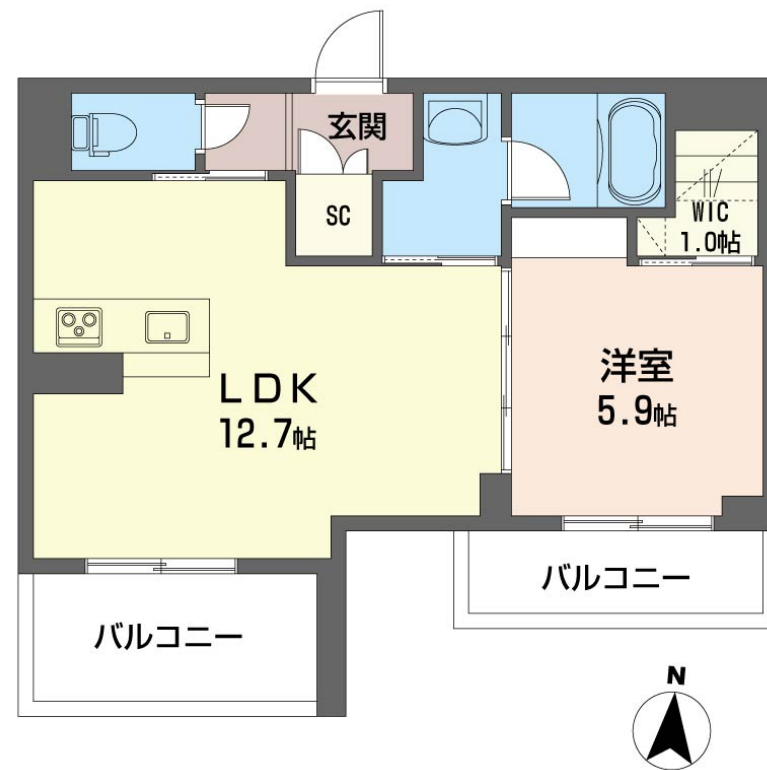
1LDK  
マンション

家賃 127,000 円

共益費等 10,000 円

敷金 0 ヶ月

礼金 0.5 ヶ月



積水ハウスの賃貸住宅 シャーメゾン

Sha Maison

この物件の  
オススメ  
ポイント

高断熱仕様、高効率・省エネ設備を導入したZEH仕様、  
2.2KWの太陽光発電システム搭載。 J R 埼京線『戸田駅』まで徒歩17分。上下階の音を軽減する【高遮音床システム SHAIDD55・・・

## この物件についている こだわり設備

- 屋内共用廊下タイプ
- 宅配BOX
- 断熱等性能等級4
- シャーメゾン ガーデنز
- 太陽光発電
- インターネット無料(WiFi付)
- 高遮音床システム
- 住宅性能評価
- TVモニター付きインターホン
- シャーメゾン ZEH
- 耐震等級3
- オートロック

駐車場有り/高遮音床システム「SHAIDD55」/住宅性能評価/耐震等級3/断熱等性能等級4/ホテルライク/エレベーター/宅配BOX/ゴミ集積場(敷地内)/高齢者対応可/駐輪場(屋根付き)/オートロック/防犯カメラ/4K・8K対応/BS/CATV(都市型)/シャーメゾンガーデنز/LGBTQフレンドリー/アクセントクロス/ピクチャーレール/スライディングスクリーン/フローリング/雨戸(シャッタータイプ)/モニタ付ドアホン/全身ミラー/ダウンライト/照明器具(LED)/インターネット無料(Wi-Fi対応)/防犯ガラス(合せガラス)/玄関鍵(①キー

物件名 カーサ クオレール 302号室  
アクセス J R 埼京線 戸田駅 徒歩17分  
J R 埼京線 北戸田駅 徒歩17分  
所在地 埼玉県戸田市笹目1丁目27-14  
ランドマーク -

間取り 1LDK/洋室5.9 LDK12.7 WIC1(帖)  
専有面積/向き 44.7㎡/南  
築年月/構造 2022年9月下旬/重量鉄骨・3階-3階建  
入居/契約期間 2025年1月上旬/2年  
駐車場 有り/月 11,000円 ~ 11,000円(税込)

入居諸条件備考

シャーメゾンライフSUPPORT24(月額1,320円税込)にご加入いただきます。ご入居にかかる諸費用として、退去クリーニング費用(初回契約時)47,190円(税込)鍵交換費用24,200円(税込)が必要です。/火災保険へのご加入が条件となります。\*ご入居中は、借家人賠償責任保険・個人賠償責任保険が付帯された火災保険へのご加入が必要となります。積水ハウス不動産グループでは、万一の事故の際、グループが連携して迅速に対応できる「シャーメゾンライフGUARD」(\*)へのご加入を推奨しております。\*保険契約の取扱代理店は、積水ハウス不動産東京(株)および積水ハウス不動産パートナーズ(株)となります。/積水ハウス不動産パートナーズの保証人不要プラン『らくらくパートナー』に加入が必要です。[新規契約時]事務手数料:33,000円(税込)、[毎月]保証料:月額賃料等の2%/諸費用及びその他契約費用は別途打合せ/駐車場の空・料金等につきましては別途お問合せ下さい。/更新料:新賃料の1ヶ月分

\*消費税は10%として計算しています。\*掲載されている図面・写真等は、作成方法や撮影方法・時期などにより実際とは異なる場合があります。\*家具や車などは、配置のイメージであり、賃貸物件に付属していません(家具家電付き等の表示があるものを除く)。

No.133235300302

ポイントがたまる  
住んでいるだけでポイントが貯まり、  
住替え時に家賃が最大3ヶ月分無料に!

らくらくパートナー  
気分も手間もお財布も、らくらく。  
保証人不要のらくらくパートナー

株式会社平和不動産  
TEL:048-443-8100  
FAX: 048-445-9404

埼玉県戸田市大字新曽2186-1  
免許番号: 国土交通大臣免許(4)第7773号  
所属団体: (公社)埼玉県宅地建物取引業協会/全国賃貸管理ビジネス協会  
/ (公社)首都圏不動産公正取引協議会

取引形態  
仲介