

Sha Maison

積水ハウス品質のお部屋を シャーメゾン ショップ Shop

J R 埼京線

北戸田駅 徒歩23分

モバイルで見る



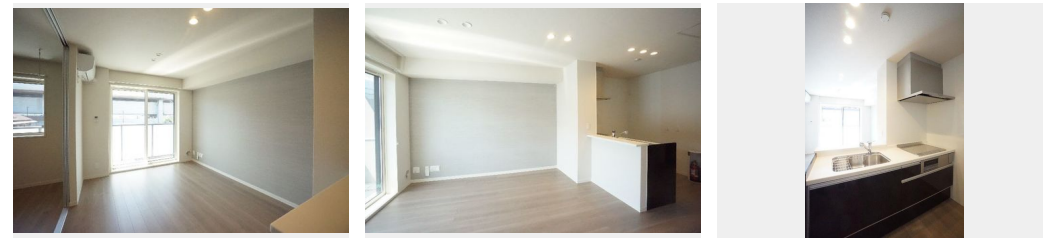
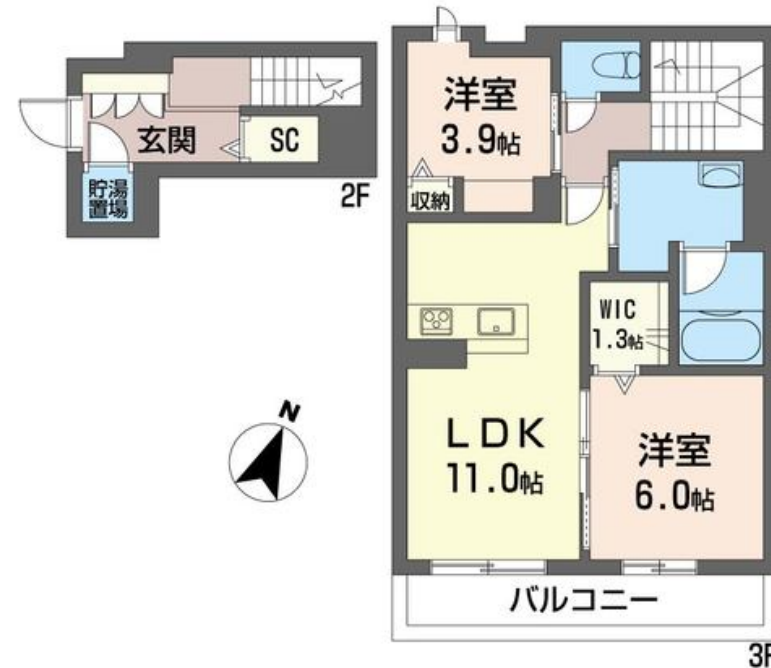
2LDK
マンション

家賃 **127,000 円**

共益費等 6,000 円

敷金 0 ヶ月

礼金 1 ヶ月



積水ハウスの賃貸住宅 シャーメゾン
Sha Maison

この物件のオススメポイント
『ホテルライク』上質を纏った美しい外観と、高品質で心地よい仕様の内装♪まるでホテルのような品格と重厚感を漂わせ、寛ぎの住空間へ誘います♪ペット可物件で愛犬（室内小型犬1匹まで）と暮・・・

- この物件についているこだわり設備**
- 屋内共用廊下タイプ
 - 断熱等性能等級4
 - 防犯カメラ
 - シャーメゾンガーデンズ
 - インターネット無料(WiFi付)
 - 防犯ガラス
 - 高遮音床システム
 - TVEモニター付きインターホン
 - ペット相談可
 - 宅配BOX
 - オートロック
 - 対面キッチン

駐車場有り/高遮音床システム「SHAIDD55」/断熱等性能等級4/ホテルライク/宅配BOX/ゴミ集積場(敷地内)/高齢者対応可/ペット相談可(室内小型犬)/駐輪場(屋根付き)/オートロック/防犯カメラ/BS/CATV(都市型)/4K・8K対応/シャーメゾンガーデンズ/LGBTQフレンドリー/角部屋/アクセントクロス/ピクチャーレール/スライディングスクリーン/フローリング/複層ガラス/雨戸(シャッタータイプ)/モニタ付ドアホン/全身ミラー/ダウンライト/照明器具(LED)/インターネット無料(Wi-Fi対応)/防犯ガラス(合せガラス)

物件名	アミコート 201号室
アクセス	J R 埼京線 北戸田駅 徒歩23分 J R 武蔵野線 武蔵浦和駅 距離2.8km
所在地	埼玉県戸田市美女木3丁目15-18
ランドマーク	-

間取り	2LDK/洋室6 洋室3.9 LDK11 WIC1.3 (帖)
専有面積 / 向き	64.17㎡ / 南
築年月 / 構造	2022年5月下旬 / 重量鉄骨・2階-3階建
入居 / 契約期間	即時 / 2年
駐車場	有り / 月 8,800円 ~ 17,600円 (税込)

入居諸条件備考

シャーメゾンライフSUPPORT24 (月額880円税込)にご加入いただきます。ご入居にかかる諸費用として、退去クリーニング費用(初回契約時) 61,710円(税込) 鍵交換費用24,200円(税込) が必要です。/火災保険へのご加入が条件となります。*ご入居中は、借家人賠償責任保険・個人賠償責任保険が付帯された火災保険へのご加入が必要となります。積水ハウス不動産グループでは、万一の事故の際、グループが連携して迅速に対応できる「シャーメゾンライフGUARD」(*)へのご加入を推奨しております。*保険契約の取扱代理店は、積水ハウス不動産東京(株)および積水ハウス不動産パートナーズ(株)となります。/積水ハウス不動産パートナーズの保証人不要プラン『らくらくパートナー』に加入が必要です。[新規契約時]事務手数料:33,000円(税込)、[毎月]保証料:月額賃料等の2%/諸費用及び、契約に要する費用は別途打合せ/■ペット飼育の場合、+敷金1ヵ月、ライフアシストへの加入が必要となります。/駐車場の空・料金等につきましては別途お問合せ下さい。/更新料:新賃料の1ヶ月分

*消費税は10%として計算しています。*掲載されている図面・写真等は、作成方法や撮影方法・時期などにより実際とは異なる場合があります。*家具や車などは、配置のイメージであり、賃貸物件に付属していません(家具家電付き等の表示があるものを除く)。

No.133232400201

ポイントがたまる
住んでいるだけでポイントが貯まり、住替え時に家賃が最大3ヶ月分無料に!

らくらくパートナー
気分も手間もお財布も、らくらく。保証人不要のらくらくパートナー

株式会社山福不動産
TEL:048-445-3000
FAX: 048-445-3001

戸田支店
埼玉県戸田市大字新曽893-1
免許番号: 埼玉県免許(14)第2977号
所属団体: (公社)埼玉県宅地建物取引業協会 / (公社)首都圏不動産公正取引協議会

取引形態
仲介