

# Sha Maison

積水ハウス品質のお部屋を シャーメゾン ショップ Shop

J R 埼京線

北戸田駅 徒歩23分

モバイルで見る



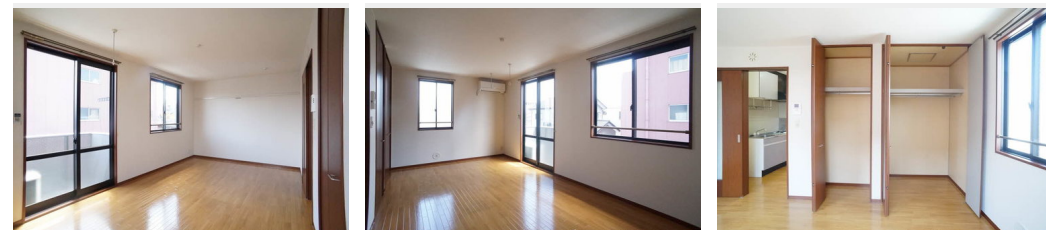
1K  
アパート

家賃 59,000 円

共益費等 5,000 円

敷金 1 ヶ月

礼金 1 ヶ月



積水ハウスの賃貸住宅 シャーメゾン

Sha Maison

この物件の  
オススメ  
ポイント

積水ハウス施工の賃貸住宅「シャーメゾン」！敷地内に駐車場  
有ります（要空き確認）／敷地内に屋根付き駐輪 場有ります  
／～ライフインフォメーション～ミニストップ徒歩1分  
（80m）・セブン・・・

### この物件についている こだわり設備

- インターネット 無料(WiFi付)
- TVモニター付き インターホン
- コンロ
- 給湯設備
- 室内物干
- 温水洗浄便座
- エアコン

駐車場有り／高齢者対応可／駐輪場（屋根付き）／CATV（都市型）／インターネット対応（CATV）／LGBTQフレンドリー／角部屋／モニター付ドアホン／インターネット無料（Wi-Fi対応）／給湯箇所（浴室・台所・洗面所）／給湯器（ガス）／シャワー／洗濯機置場（室内）／洗面化粧台／室内物干し／1口コンロ／トイレ（洗浄機能付便座）／エアコン／バルコニー

物件名	フチュレ 103号室	間取り	1K／洋室10.1 K2.7 (帖)
アクセス	J R 埼京線 北戸田駅 徒歩23分	専有面積 / 向き	33.6㎡ / 南
所在地	埼玉県戸田市笹目4丁目16-10	築年月 / 構造	2003年4月下旬 / 軽量鉄骨・1階-2階建
ランドマーク	-	入居 / 契約期間	2024年10月中旬 / 2年
		駐車場	有り / 月 9,000円 ~ 9,000円 (税込)

入居諸条件備考

シャーメゾンライフSUPPORT24（月額880円税込）にご加入いただきます。ご入居にかかる諸費用として、退室時ハウスクリーニング費用39,930円（税込）が必要です。／火災保険へのご加入が条件となります。＊ご入居中は、借家人賠償責任保険・個人賠償責任保険が付帯された火災保険へのご加入が必要となります。積水ハウス不動産グループでは、万が一の事故の際、グループが連携して迅速に対応できる「シャーメゾンライフGUARD」(\*)へのご加入を推奨しております。＊保険契約の取扱代理店は、積水ハウス不動産東京（株）および積水ハウス不動産パートナーズ（株）となります。／積水ハウス不動産パートナーズの保証人不要プラン『らくらくパートナー』に加入が必要です。【新規契約時】事務手数料：33,000円（税込）、【毎月】保証料：月額賃料等の2％／諸費用及び、契約に要する費用は別途打合せ／来訪者の顔を見て話せるカラーテレビドアホン／収納の中にはハンガーパイプがあり、洋服が掛けられます。／駐車場の空・料金等につきましては別途お問合せ下さい。／更新料：新賃料の1ヶ月分

※消費税は10%として計算しています。※掲載されている図面・写真等は、作成方法や撮影方法・時期などにより実際とは異なる場合があります。＊家具や車などは、配置のイメージであり、賃貸物件に付属しておりません（家具家電付き等の表示があるものを除く）。

ポイントがたまる  
住んでいるだけでポイントが貯まり、  
住替え時に家賃が最大3ヶ月分無料に！

らくらくパートナー  
気分も手間もお財布も、らくらく。  
保証人不要のらくらくパートナー

株式会社山福不動産  
TEL:048-445-3000  
FAX: 048-445-3001

戸田支店  
埼玉県戸田市大字新曽893-1  
免許番号：埼玉県免許(14)第2977号  
所属団体：（公社）埼玉県宅地建物取引業協会 / （公社）首都圏不動産公正取引協議会

取引形態  
仲介