



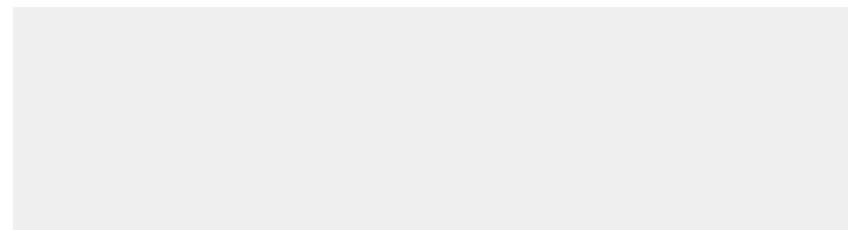
**2LDK**  
マンション

家賃 **168,000 円**

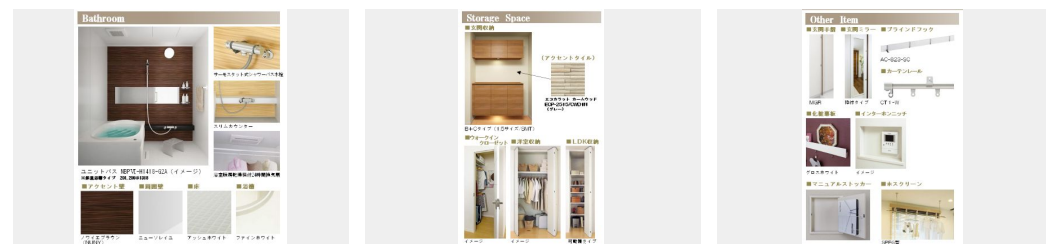
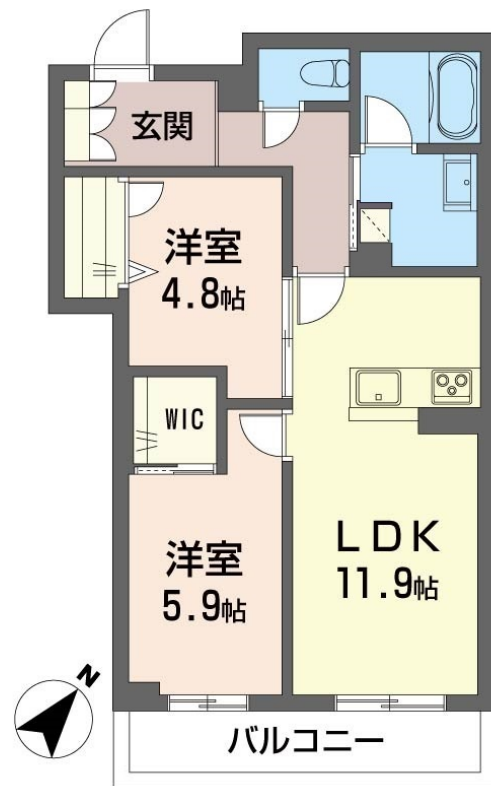
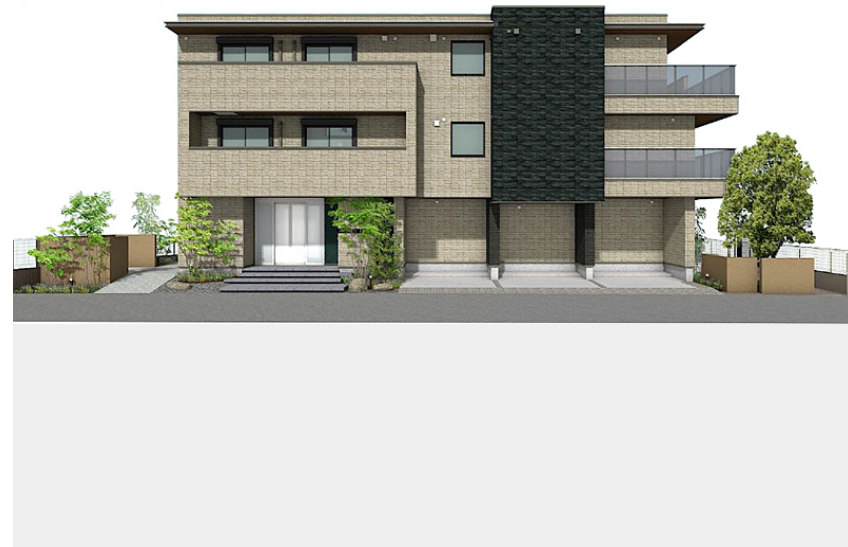
共益費等 7,000 円

敷金 0 ヶ月

礼金 2 ヶ月



【完成予想図】



積水ハウスの賃貸住宅 シャーメゾン

Sha Maison

この物件の  
オススメ  
ポイント

さながらホテルの様な心地よさと毎日の生活に高級感溢れる住まいを提供する3階建て重量鉄骨造この建物は省エネルギー性能に優れたZEH（ゼロ・エネルギー・ハウス）賃貸住宅/小型犬1匹可/...

この物件についている **こだわり設備**

- 屋内共用廊下タイプ
- シャーメゾン ガーデنز
- 高遮音床システム
- BELS
- ZEH
- 宅配BOX
- 太陽光発電
- 住宅性能評価
- 耐震等級3
- インターネット無料(WiFi付)
- IOT対応
- TVモニター付きインターホン

駐車場有り/高遮音床システム「SHAIDD55」/住宅性能評価/耐震等級3/ホテルライク/エレベーター/宅配BOX/ゴミ集積場(敷地内)/高齢者対応可/ペット相談可(室内小型犬)/駐輪場(屋根付き)/オートロック/防犯カメラ/CATV(都市型)/4K・8K対応/シャーメゾンガーデンズ/LGBTQフレンドリー/アクセントクロス/スライディングスクリーン/フローリング/雨戸(電動シャッタータイプ)/モニタ付ドアホン/全身ミラー/間接照明/ダウンライト/照明器具(LED)/インターネット無料(Wi-Fi対応)/防犯ガラス(合せガラス)/IOT対応/給

**物件名** ソフィアルV番館 103号室  
**アクセス** J R 京浜東北線 蕨駅 徒歩11分  
J R 京浜東北線 西川口駅 徒歩17分  
**所在地** 埼玉県蕨市南町1丁目4-4  
**ランドマーク** -

**間取り** 2LDK/洋室5.9 洋室4.8 LDK11.9(帖)  
**専有面積/向き** 57.77㎡/南東  
**築年月/構造** 2025年4月中旬/重量鉄骨・1階-3階建  
**入居/契約期間** 2025年4月下旬/2年  
**駐車場** 有り/月 16,500円 ~ 16,500円(税込)

入居諸条件備考

シャーメゾンライフSUPPORT24(月額1,320円税込)にご加入いただきます。ご入居にかかる諸費用として、退去クリーニング費用(初回契約時) 58,080円(税込)スマートロック設定費用16,500円(税込)が必要です。/火災保険へのご加入が条件となります。\*ご入居中は、借家人賠償責任保険・個人賠償責任保険が付帯された火災保険へのご加入が必要となります。積水ハウス不動産グループでは、万一の事故の際、グループが連携して迅速に対応できる「シャーメゾンライフGUARD」(\*)へのご加入を推奨しております。  
\*保険契約の取扱代理店は、積水ハウス不動産東京(株)および積水ハウス不動産パートナーズ(株)となります。  
/積水ハウス不動産パートナーズの保証人不要プラン『らくらくパートナー』に加入が必要です。【新規契約時】事務手数料:33,000円(税込)、[毎月]保証料:月額賃料等の2%/諸費用及びその他契約費用は別途打合せ/全室エアコン(LDKには高効率エアコン)/高断熱ペアガラス/住宅性能評価:耐震等級3、断熱等性能等級5相当の賃貸住宅/■ペット飼育時は+敷金1ヵ月、ライフアシストへの加入が必要となります。/駐車場の空・料金等につきましては別途お問合せ下さい。/更新料:新賃料の1ヶ月分

No.133256400103

※消費税は10%として計算しています。※掲載されている図面・写真等は、作成方法や撮影方法・時期などにより実際とは異なる場合があります。※家具や車などは、配置のイメージであり、賃貸物件に付属していません(家具家電付き等の表示があるものを除く)。

**ポイントがたまる**  
住んでいるだけでポイントが貯まり、住替え時に家賃が最大3ヶ月分無料に!

**らくらくパートナー**  
気分も手間もお財布も、らくらく。保証人不要のらくらくパートナー

**有限会社神作不動産**  
TEL:048-255-1133  
FAX: 048-253-7444

埼玉県川口市並木2丁目2-24  
免許番号: 埼玉県免許(14)第4975号  
所属団体: (公社)埼玉県宅地建物取引業協会 / (公社)首都圏不動産公正取引協議会

取引形態  
仲介