



**2LDK**  
マンション

家賃 **163,000 円**

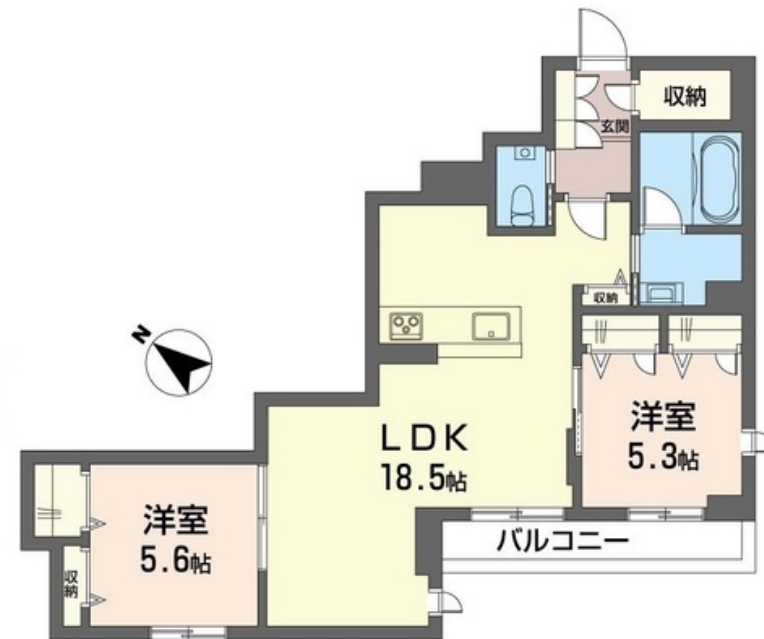
共益費等 7,000 円

敷金 1 ヶ月

礼金 2 ヶ月



【完成予想図】



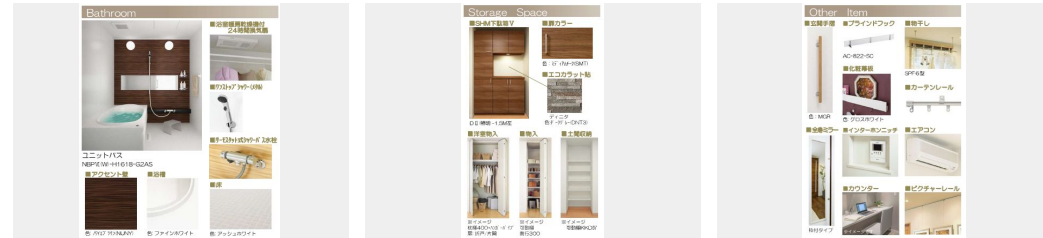
この物件の  
**オススメ**  
ポイント

さながらホテルの様な心地よさと毎日の生活に高級感溢れる佇まいを提供する3階建て重量鉄骨造 ■ 共用玄関オートロック・共用部エアコン・エレベーター・建物内内廊下・防犯カメラ設置 ■ この建物・・・

この物件についている **こだわり設備**

- 屋内共用廊下タイプ
- 高遮音床システム
- BELS
- ZEH
- 宅配BOX
- 太陽光発電
- 住宅性能評価
- 耐震等級3
- インターネット無料(WiFi付)
- IOT対応
- オートロック
- 防犯カメラ

駐車場有り/高遮音床システム「SHAIDD55」/住宅性能評価/耐震等級3/ホテルライク/エレベーター/宅配BOX/ゴミ集積場(敷地内)/駐輪場(屋根付き)/オートロック/防犯カメラ/BS/CA TV(都市型)/4K・8K対応/LGBTQフレンドリー/角部屋/アクセントクロス/ピックアップレール/スライディングスクリーン/フローリング/雨戸(電動シャッタータイプ)/全身ミラー/間接照明/ダウンライト/インターネット無料(Wi-Fi対応)/IOT対応/給湯箇所(浴室・台所・洗面所)/エコジョーズ/給湯器(追焚機能付)/太陽光発電/ZEH(ネット・ゼロ



積水ハウスの賃貸住宅 シャーメゾン  
**Sha Maison**

物件名	エクラーージュK 104号室	間取り	2LDK/洋室5.6 洋室5.3 LDK18.5(帖)
アクセス	J R 埼京線 戸田駅 徒歩15分 J R 京浜東北線 蕨駅 徒歩17分	専有面積 / 向き	67.46㎡ / 南西
所在地	埼玉県蕨市錦町1丁目13-23	築年月 / 構造	2025年1月下旬/重量鉄骨・1階-3階建
ランドマーク	-	入居 / 契約期間	2025年1月下旬/2年
		駐車場	有り/月 15,400円 ~ 15,400円(税込)

入居諸条件備考

シャーメゾンライフSUPPORT24(月額880円税込)にご加入いただきます。ご入居にかかる諸費用として、退室時ハウスクリーニング費用65,340円(税込)スマートロック設定費用16,500円(税込)が必要です。/火災保険へのご加入が条件となります。\*ご入居中は、借家人賠償責任保険・個人賠償責任保険が付帯された火災保険へのご加入が必要となります。積水ハウス不動産グループでは、万一の事故の際、グループが連携して迅速に対応できる「シャーメゾンライフGUARD」(\*)へのご加入を推奨しております。\*保険契約の取扱代理店は、積水ハウス不動産東京(株)および積水ハウス不動産パートナーズ(株)となります。/積水ハウス不動産パートナーズの保証人不要プラン『らくらくパートナー』に加入が必要です。[新規契約時]事務手数料:33,000円(税込)、[毎月]保証料:月額賃料等の2%/諸費用及び、契約に要する費用は別途打合せ/耐震等級3、耐風等級3相当の賃貸住宅■経済的な毎日をご提案する【都市ガス】留守でも荷物を受け取れる宅配ボックス付き■玄関収納、エコカラット、全身ミラー、室内物干し、エコジョーズ、IHコンロ、暖房洗浄便座、アクセントクロス、化粧扉板、エアコン全室、ブラインドフック、高断熱ペアガラス等/駐車場の空・料金等につきましては別途お問合せ下さい。/更新料:新賃料の1ヶ月分

\*消費税は10%として計算しています。\*掲載されている図面・写真等は、作成方法や撮影方法・時期などにより実際とは異なる場合があります。\*家具や車などは、配置のイメージであり、賃貸物件に付属しておりません(家具家電付き等の表示があるものを除く)。

**ポイントがたまる**  
住んでいるだけでポイントが貯まり、住替え時に家賃が最大3ヶ月分無料に!

**らくらくパートナー**  
気分も手間もお財布も、らくらく。保証人不要のらくらくパートナー

株式会社山福不動産  
TEL:048-445-3000  
FAX: 048-445-3001

戸田支店  
埼玉県戸田市大字新曽893-1  
免許番号: 埼玉県免許(14)第2977号  
所属団体: (公社)埼玉県宅地建物取引業協会 / (公社)首都圏不動産公正取引協議会

取引形態  
仲介