

Sha Maison

積水ハウス品質のお部屋を シャーメゾン ショップ Shop

J R 京浜東北線

蕨駅 徒歩12分

モバイルで見る



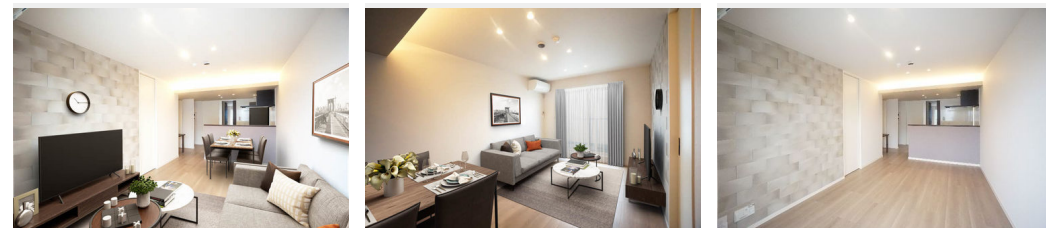
2LDK
マンション

家賃 **165,000 円**

共益費等 8,000 円

敷金 0 ヶ月

礼金 1 ヶ月



積水ハウスの賃貸住宅 シャーメゾン

Sha Maison

この物件の
オススメ
ポイント

【Sha Maison】×【ホテルライク】さながらホテルの様な心地よさと毎日の生活に高級感溢れる佇まいと心地よく暮らすためのゆとりを提案する3階建て重量鉄骨造の物件になります。【共用・・・

この物件についている こだわり設備

- 屋内共用廊下タイプ
- シャーメゾン ガーデنز
- 高遮音床システム
- BELS
- ZEH
- 宅配BOX
- ワークスペース
- 太陽光発電
- 住宅性能評価
- 耐震等級3
- 断熱等性能等級4
- インターネット無料(WiFi付)

高遮音床システム「SHAIDD55」/住宅性能評価/耐震等級3/断熱等性能等級4/ホテルライク/エレベーター/宅配BOX/ゴミ集積場(敷地内)/駐輪場(屋根付き)/オートロック/防犯カメラ/BS/CATV(都市型)/4K・8K対応/シャーメゾンガーデنز/LGBTQフレンドリー/ワークスペース/角部屋/アクセントクロス/ピクチャーレール/スライディングスクリーン/フローリング/複層ガラス/雨戸(電動シャッタータイプ)/モニタ付ドアホン/全身ミラー/間接照明/ダウンライト/照明器具(LED)/インターネット無料(Wi-Fi対応)/IOT対応/玄関

物件名 プレシアール 303号室
アクセス J R 京浜東北線 蕨駅 徒歩12分
J R 京浜東北線 西川口駅 徒歩19分
所在地 埼玉県蕨市中央2丁目18-12
ランドマーク -

間取り 2LDK/洋室6.4 洋室4.9 LDK14.3 WIC1.4(帖)
専有面積/向き 64.42㎡/南
築年月/構造 2023年7月下旬/重量鉄骨・3階-3階建
入居/契約期間 即時/2年
駐車場 なし

入居諸条件備考

シャーメゾンライフSUPPORT24(月額880円税込)にご加入いただきます。ご入居にかかる諸費用として、退去クリーニング費用(初回契約時) 61,710円(税込)スマートロック設定費用16,500円(税込)が必要です。/火災保険へのご加入が条件となります。*ご入居中は、借家人賠償責任保険・個人賠償責任保険が付帯された火災保険へのご加入が必要となります。積水ハウス不動産グループでは、万一の事故の際、グループが連携して迅速に対応できる「シャーメゾンライフGUARD」(*)へのご加入を推奨しております。*保険契約の取扱代理店は、積水ハウス不動産東京(株)および積水ハウス不動産パートナーズ(株)となります。/積水ハウス不動産パートナーズの保証人不要プラン『らくらくパートナー』に加入が必要です。[新規契約時]事務手数料:33,000円(税込)、[毎月]保証料:月額賃料等の2%/諸費用及び、契約に要する費用は別途打合せ/【IOT連動】スマートロック、お部屋もIOTを採用/耐震等級3、耐風等級2、断熱等性能等級4相当の賃貸住宅経済的な毎日をご提案する【都市ガス/インターネット無料(Wi-Fi)仕様】留守でも荷物を受け取れる宅配ボックス付き/ZEH仕様、2.2KWの太陽光発電システム搭載。/更新料:新賃料の1ヶ月分

No.133241100303

※消費税は10%として計算しています。※掲載されている図面・写真等は、作成方法や撮影方法・時期などにより実際とは異なる場合があります。※家具や車などは、配置のイメージであり、賃貸物件に付属していません(家具家電付き等の表示があるものを除く)。

ポイントがたまる
住んでいるだけでポイントが貯まり、
住替え時に家賃が最大3ヶ月分無料に!

らくらくパートナー
気分も手間もお財布も、らくらく。
保証人不要のらくらくパートナー

株式会社山福不動産
TEL:048-445-3000
FAX: 048-445-3001

戸田支店

埼玉県戸田市大字新曽893-1
免許番号: 埼玉県免許(14)第2977号
所属団体: (公社)埼玉県宅地建物取引業協会 / (公社)首都圏不動産公正取引協議会

取引形態
仲介