

Sha Maison

積水ハウス品質のお部屋を シャーメゾン ショップ Shop

J R 京浜東北線

蕨駅 徒歩13分

モバイルで見る



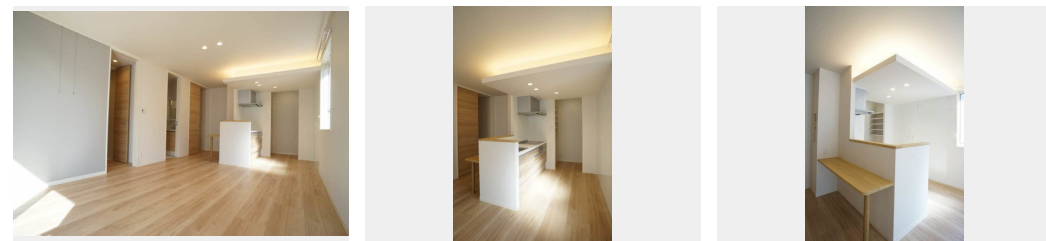
2LDK アパート

家賃 155,000 円

共益費等 5,000 円

敷金 0 ヶ月

礼金 1.5 ヶ月



積水ハウスの賃貸住宅 シャーメゾン

Sha Maison

この物件の
オススメ
ポイント

J R 京浜東北線『蕨駅』まで徒歩13分。『西川口駅』までも徒歩13分。2駅利用の可能な立地。区画整理された住宅街に位置しており公園（大荒田交通公園まで徒歩1分／80m）やスーパー（・・・）

この物件についている こだわり設備

- 屋内共用廊下タイプ
- ワークスペース
- オートロック
- シャーメゾン ガーデンス
- 耐震等級3
- 防犯カメラ
- 高遮音床システム
- インターネット無料(WiFi付)
- 防犯ガラス
- 宅配BOX
- TVモニター付きインターホン
- 対面キッチン

高遮音床システム「SHAIDD55」/耐震等級3/ホテルライク/宅配BOX/ゴミ集積場（敷地内）/高齢者対応可/駐輪場（屋根付き）/オートロック/防犯カメラ/BS/CATV（都市型）/シャーメゾンガーデンス/LGBTQフレンドリー/ワークスペース/角部屋/アクセントクロス/雨戸（電動シャッタータイプ）/モニタ付ドアホン/全身ミラー/インターネット無料（WiFi対応）/防犯ガラス（合せガラス）/玄関鍵（①キー②ロック）/給湯箇所（浴室・台所・洗面所）/エコジョーズ/給湯器（追焚機能付）/浴室乾燥機（暖房乾燥）/シャワー/ユニットバ

物件名 ル パルク 202号室
アクセス J R 京浜東北線 蕨駅 徒歩13分
J R 京浜東北線 西川口駅 徒歩13分
所在地 埼玉県蕨市南町2丁目8-4
ランドマーク -

間取り 2LDK/洋室7 洋室6 LDK15 WIC1.2 WIC1.3 (帖)
専有面積 / 向き 72.77㎡ / 南東
築年月 / 構造 2022年11月中旬 / 軽量鉄骨・2階-2階建
入居 / 契約期間 2024年11月上旬 / 2年
駐車場 なし

入居諸条件備考

シャーメゾンライフSUPPORT24（月額880円税込）にご加入いただきます。ご入居にかかる諸費用として、退去クリーニング費用（初回契約時）70,950円（税込）鍵交換費用24,200円（税込）が必要です。/火災保険へのご加入が条件となります。*ご入居中は、借家人賠償責任保険・個人賠償責任保険が付帯された火災保険へのご加入が必要となります。積水ハウス不動産グループでは、万一の事故の際、グループが連携して迅速に対応できる「シャーメゾンライフGUARD」(*)へのご加入を推奨しております。*保険契約の取扱代理店は、積水ハウス不動産東京（株）および積水ハウス不動産パートナーズ（株）となります。/積水ハウス不動産パートナーズの保証人不要プラン『らくらくパートナー』に加入が必要です。[新規契約時]事務手数料：33,000円（税込）、[毎月]保証料：月額賃料等の2%/諸費用及び、契約に要する費用は別途打合せ/更新料：新賃料の1ヶ月分

※消費税は10%として計算しています。※掲載されている図面・写真等は、作成方法や撮影方法・時期などにより実際とは異なる場合があります。※家具や車などは、配置のイメージであり、賃貸物件に付属していません（家具家電付き等の表示があるものを除く）。

ポイントがたまる
住んでいるだけでポイントが貯まり、住替え時に家賃が最大3ヶ月分無料に!

らくらくパートナー
気分も手間もお財布も、らくらく。保証人不要のらくらくパートナー

株式会社市川不動産
TEL:048-441-4754
FAX: 048-446-2211

埼玉県蕨市塚越2丁目3-11
免許番号：埼玉県免許(14)第5357号
所属団体：(公財)日本賃貸住宅管理協会 / (公社)埼玉県宅地建物取引業協会 / (公社)首都圏不動産公正取引協議会

取引形態
仲介