

Sha Maison

積水ハウス品質のお部屋を シャーメゾン ショップ Shop

J R 埼京線

戸田駅 徒歩16分

モバイルで見る



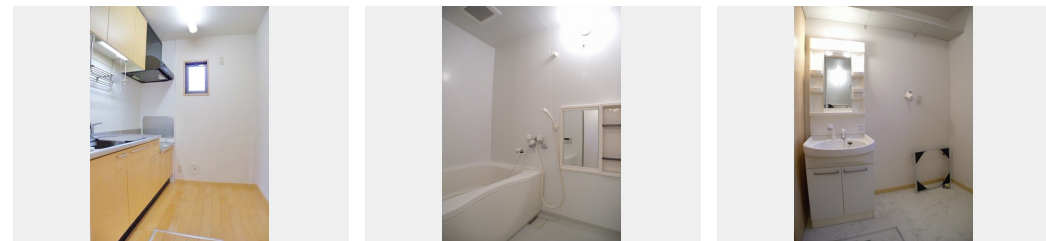
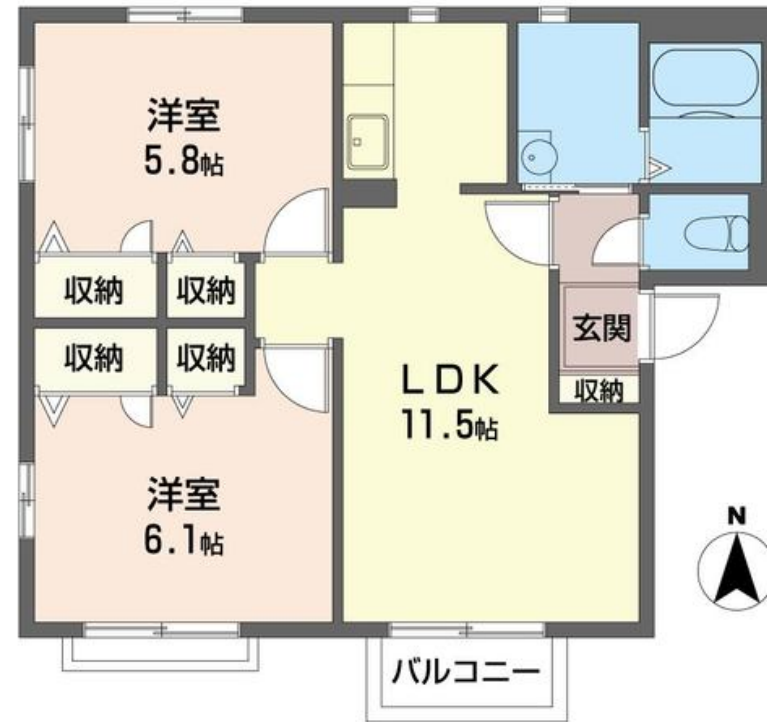
2LDK
アパート

家賃 **88,000 円**

共益費等 4,500 円

敷金 0 ヶ月

礼金 1 ヶ月



積水ハウスの賃貸住宅 シャーメゾン

Sha Maison

この物件の
オススメ
ポイント

- 積水ハウスの賃貸住宅シャーメゾン！【ディアス・エイ】
- 1棟4世帯《全室2LDK》【周辺施設】■ J R 埼京線戸田駅まで徒歩16分 / 1230m ■ ファミリーマート5分 / 350m ■ ヤオコ・・・

この物件についている **こだわり設備**

- TVモニター付きインターホン
- 給湯設備
- 追い焚き給湯
- 浴室乾燥機
- 洗髪洗面台
- 室内物干
- 温水洗浄便座
- エアコン
- フローリング付

駐車場有り / 高齢者対応可 / インターネット対応 (CATV) / LGBTQフレンドリー / 角部屋 / フローリング / モニタ付ドアホン / 給湯箇所 (浴室・台所・洗面所) / 給湯器 / 給湯器 (追焚機能付) / 浴室乾燥機 (暖房乾燥) / シャワー / 洗濯機置場 (室内) / 洗髪洗面化粧台 / 室内物干し / トイレ (洗浄機能付便座) / パス・トイレ (セパレート) / エアコン / バルコニー

物件名 ディアス・エイ 202号室
アクセス J R 埼京線 戸田駅 徒歩16分
所在地 埼玉県蕨市錦町 2丁目 9-21
ランドマーク -

間取り 2LDK / LDK 11.5 洋室6.1 洋室5.8 (帖)
専有面積 / 向き 53.5㎡ / 南
築年月 / 構造 2004年10月中旬 / 軽量鉄骨・2階-2階建
入居 / 契約期間 2024年11月下旬 / 2年
駐車場 有り / 月 9,900円 ~ 9,900円 (税込)

入居諸条件備考

シャーメゾンライフSUPPORT 24 (月額880円税込) にご加入いただきます。ご入居にかかる諸費用として、退去クリーニング費用 (初回契約時) 54,450円 (税込) 鍵交換費用 21,450円 (税込) が必要となります。/ 火災保険への加入が条件となります。*ご入居中は、借家人賠償責任保険・個人賠償責任保険が付帯された火災保険への加入が必要となります。積水ハウス不動産グループでは、万一の事故の際、グループが連携して迅速に対応できる「シャーメゾンライフGUARD」(*) への加入を推奨しております。*保険契約の取扱代理店は、積水ハウス不動産東京 (株) および積水ハウス不動産パートナーズ (株) となります。/ 積水ハウス不動産パートナーズの保証人不要プラン『らくらくパートナー』 に加入が必要です。 [新規契約時] 事務手数料 : 33,000円 (税込)、 [毎月] 保証料 : 月額賃料等の2% / 諸費用及び、契約に要する費用は別途打合せ / 駐車場の空・料金等につきましては別途お問合せ下さい。 / 更新料 : 新賃料の1ヶ月分

No.13052270020

※消費税は10%として計算しています。※掲載されている図面・写真等は、作成方法や撮影方法・時期などにより実際とは異なる場合があります。※家具や車などは、配置のイメージであり、賃貸物件に付属していません (家具家電付き等の表示があるものを除く)。

ポイントがたまる
住んでいるだけでポイントが貯まり、住替え時に家賃が最大3ヶ月分無料に!

らくらくパートナー
気分も手間もお財布も、らくらく。保証人不要のらくらくパートナー

株式会社市川不動産
TEL:048-441-4754
FAX: 048-446-2211

埼玉県蕨市塚越 2丁目 3-11
免許番号 : 埼玉県免許(14)第5357号
所属団体 : (公財) 日本賃貸住宅管理協会 / (公社) 埼玉県宅地建物取引業協会 / (公社) 首都圏不動産公正取引協議会

取引形態
仲介