

Sha Maison

積水ハウス品質のお部屋を シャーメゾン ショップ Shop

東武伊勢崎線

北越谷駅 徒歩5分

モバイルで見る



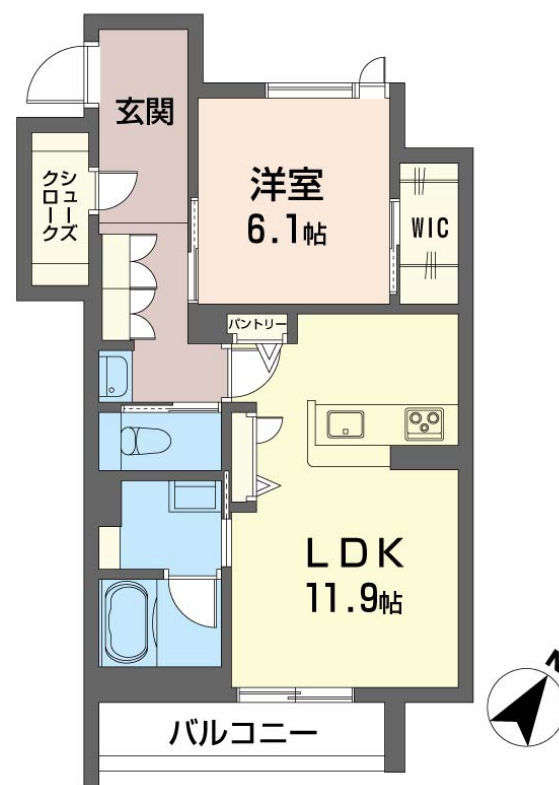
1LDK
マンション

家賃 **125,000 円**

共益費等 9,000 円

敷金 1 ヶ月

礼金 1 ヶ月



積水ハウスの賃貸住宅 シャーメゾン

Sha Maison

この物件の
オススメ
ポイント

積水ハウス施工重量鉄骨造の賃貸住宅「シャーメゾン」です。インターネット（w i - f i）無料。この建物はZ E H（ゼロ・エネルギー・ハウス）となっており高断熱性能と省エネ設備を採用。高断・・・

この物件についている **こだわり設備**

- 屋内共用廊下タイプ
- シャーメゾン ガーデンス
- 高遮音床システム
- シャーメゾン ZEH
- 宅配BOX
- 太陽光発電
- インターネット無料(WiFi付)
- IOT対応
- TVモニター付きインターホン
- オートロック
- 防犯カメラ
- 防犯ガラス

駐車場有り/高遮音床システム「SHAIDD55」/ホテルライク/エレベーター/宅配BOX/ゴミ集積場(敷地内)/駐輪場(屋根付き)/オートロック/防犯カメラ/4K・8K対応/CA TV(都市型)/BS/シャーメゾンガーデンス/角部屋/アクセントクロス/フローリング/雨戸(電動シャッタータイプ)/モニタ付ドアホン/全身ミラー/間接照明/ダウンライト/照明器具(LED)/インターネット無料(Wi-Fi対応)/防犯ガラス(合せガラス)/IOT対応/給湯箇所(浴室・台所・洗面所)/給湯器(ガス)/エコジョーズ/給湯器(追焚機能付)/太陽光発電

物件名 グラン エミシス 301号室

アクセス 東武伊勢崎線 北越谷駅 徒歩5分

所在地 埼玉県越谷市北越谷2丁目39-6

ランドマーク -

間取り 1LDK/洋室6.1 LDK11.9(帖)

専有面積/向き 52.6㎡/南東

築年月/構造 2025年7月中旬/重量鉄骨・3階-3階建

入居/契約期間 2025年7月中旬/2年

駐車場 有り/月 11,000円 ~ 11,000円(税込)

入居諸条件備考

シャーメゾンライフSUPPORT24(月額1,320円税込)にご加入いただきます。ご入居にかかる諸費用として、退室時ハウスクリーニング費用54,450円(税込)スマートロック設定費用16,500円(税込)が必要です。/火災保険への加入が条件となります。*ご入居中は、借家人賠償責任保険・個人賠償責任保険が付帯された火災保険へのご加入が必要となります。積水ハウス不動産グループでは、万一の事故の際、グループが連携して迅速に対応できる「シャーメゾンライフGUARD」(*)へのご加入を推奨しております。*保険契約の取扱代理店は、積水ハウス不動産東京(株)および積水ハウス不動産パートナーズ(株)となります。/積水ハウス不動産パートナーズの保証人不要プラン『らくらくパートナー』に加入が必要です。[新規契約時]事務手数料:33,000円(税込)、[毎月]保証料:月額賃料等の2%/諸費用及びその他契約費用は別途打合せ/駐車場の空・料金等につきましては別途お問合せ下さい。/更新料:新賃料の1ヶ月分

No.132827100301

*消費税は10%として計算しています。*掲載されている図面・写真等は、作成方法や撮影方法・時期などにより実際とは異なる場合があります。*家具や車などは、配置のイメージであり、賃貸物件に付属しておりません(家具家電付き等の表示があるものを除く)。

ポイントがたまる
住んでいるだけでポイントが貯まり、住替え時に家賃が最大3ヶ月分無料に!

らくらくパートナー
気分も手間もお財布も、らくらく。保証人不要のらくらくパートナー

株式会社クイックホーム 北越谷店

TEL:048-970-8815
FAX: 048-970-8816

埼玉県越谷市北越谷4丁目2-14サンアルタ1F
免許番号: 埼玉県免許(5)第19475号
所属団体: (公社)埼玉県宅地建物取引業協会 / (公社)首都圏不動産公正取引協議会

取引形態
仲介