

Sha Maison

積水ハウス品質のお部屋を シャーメゾン ショップ Shop

東武伊勢崎線

大袋駅 徒歩13分

2LDK
マンション

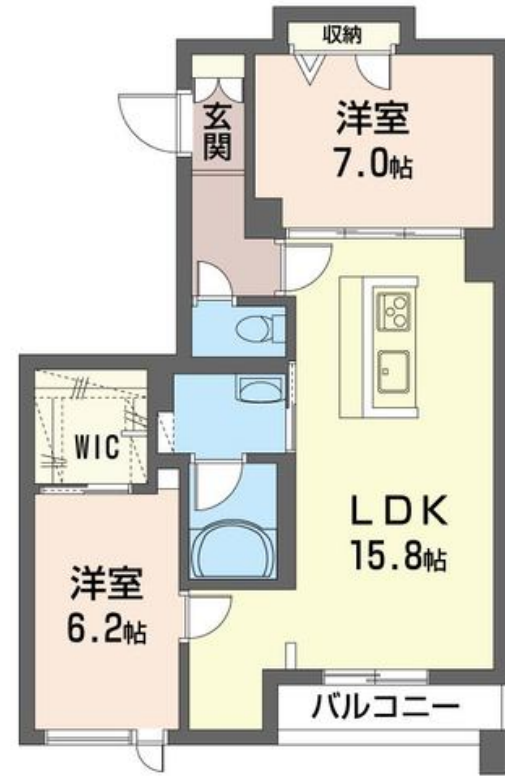
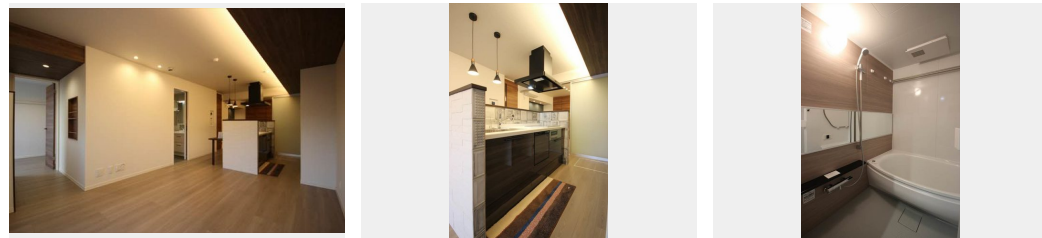
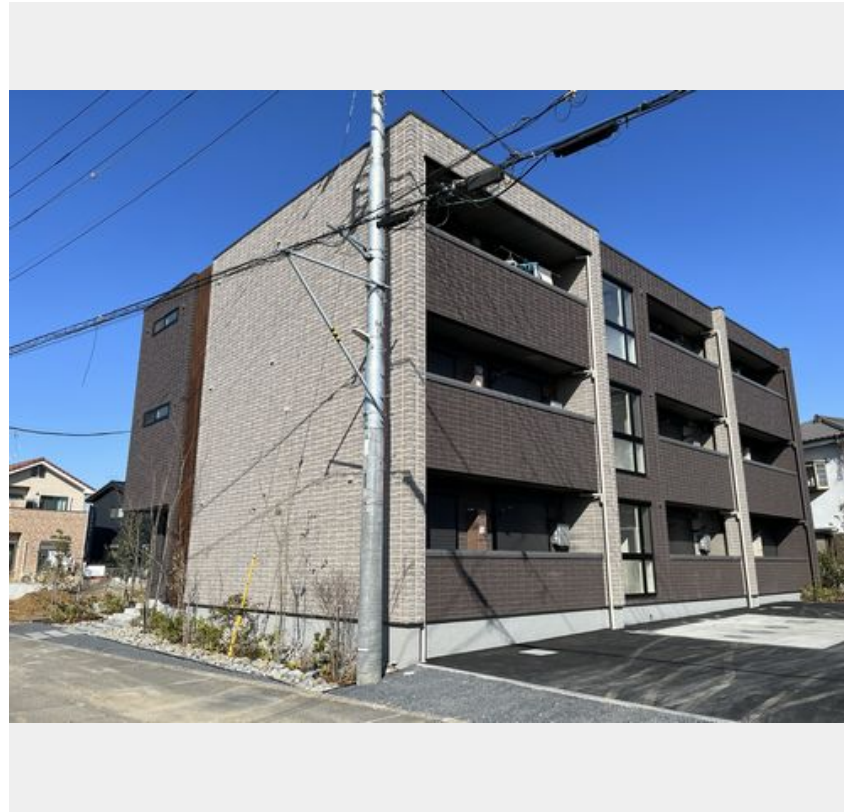
家賃 **126,000 円**

共益費等 6,000 円

敷金 0 ヶ月

礼金 0.5 ヶ月

モバイルで見る



積水ハウスの賃貸住宅 シャーメゾン

Sha Maison

この物件の
オススメ
ポイント

耐震性美優れた積水ハウス施工の賃貸住宅『シャーメゾン』です。インターネットWi-Fi無料、エレベーター、オートロック、防犯カメラ、宅配ボックスつきBELS（建築物省エネルギー性能表示）...

この物件についている こだわり設備

- 高遮音床システム
- 耐震等級3
- オートロック
- 宅配BOX
- インターネット無料(WiFi付)
- 防犯カメラ
- ワークスペース
- IOT対応
- 防犯ガラス
- 住宅性能評価
- TVモニター付きインターホン
- エレベーター

駐車場有り/高遮音床システム「SHAIDD55」/住宅性能評価/耐震等級3/エレベーター/宅配BOX/ゴミ集積場(敷地内)/駐輪場(屋根付き)/オートロック/防犯カメラ/BS/LGBTQフレンドリー/ワークスペース/IOT対応/角部屋/アクセントクロス/フローリング/雨戸(シャッタータイプ)/モニター付ドアホン/全身ミラー/スライディングライト/ダウンライト/インターネット無料(Wi-Fi対応)/防犯ガラス(合せガラス)/給湯箇所(浴室・台所・洗面所)/エコジョーズ/給湯器(追焚機能付)/ZEH(ネット・ゼロ・エネルギー・ハウス)/

物件名 セントリビエ 103号室
アクセス 東武伊勢崎線 大袋駅 徒歩13分
所在地 埼玉県越谷市大字恩間 7 2 - 1
ランドマーク -

間取り 2LDK/洋室6.2 洋室7 LDK15.8 (帖)
専有面積 / 向き 64.12㎡ / 南
築年月 / 構造 2023年1月下旬 / 重量鉄骨・1階-3階建
入居 / 契約期間 即時 / 2年
駐車場 有り / 月 5,500円 ~ 5,500円 (税込)

入居諸条件備考

シャーメゾンライフSUPPORT24 (月額880円税込)にご加入いただけます。ご入居にかかる諸費用として、退去クリーニング費用(初回契約時) 61,710円(税込)が必要です。/火災保険へのご加入が条件となります。*ご入居中は、借家人賠償責任保険・個人賠償責任保険が付帯された火災保険へのご加入が必要となります。積水ハウス不動産グループでは、万一の事故の際、グループが連携して迅速に対応できる「シャーメゾンライフGUARD」(*)へのご加入を推奨しております。*保険契約の取扱代理店は、積水ハウス不動産東京(株)および積水ハウス不動産パートナーズ(株)となります。/積水ハウス不動産パートナーズの保証人不要プラン『らくらくパートナー』にご加入が必要です。[新規契約時]事務手数料:33,000円(税込)、[毎月]保証料:月額賃料等の2%/諸費用及び、契約に要する費用は別途打合せ/駐車場の空・料金等につきましては別途お問合せ下さい。/更新料:新賃料の1ヶ月分

※消費税は10%として計算しています。※掲載されている図面・写真等は、作成方法や撮影方法・時期などにより実際とは異なる場合があります。※家具や車などは、配置のイメージであり、賃貸物件に付属していません(家具家電付き等の表示があるものを除く)。

ポイントがたまる
住んでいるだけでポイントが貯まり、住替え時に家賃が最大3ヶ月分無料に!

らくらくパートナー
気分も手間もお財布も、らくらく。保証人不要のらくらくパートナー

株式会社丸吉住宅センター

TEL:048-977-0021
FAX: 048-977-0020

埼玉県越谷市千間台東1丁目1番12
免許番号: 埼玉県免許(13)第7277号
所属団体: (公社)埼玉県宅地建物取引業協会 / (公社)首都圏不動産公正取引協議会

取引形態
仲介