

Sha Maison

積水ハウス品質のお部屋を シャーメゾン ショップ Shop

東武伊勢崎線

越谷駅 徒歩8分

モバイルで見る



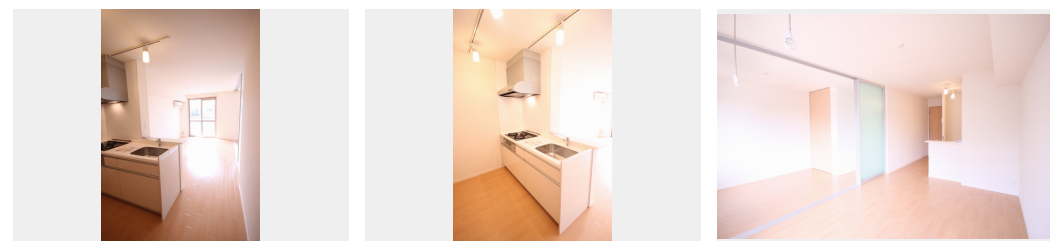
1LDK
アパート

家賃 80,000 円

共益費等 6,000 円

敷金 0 ヶ月

礼金 2 ヶ月



積水ハウスの賃貸住宅 シャーメゾン

Sha Maison

この物件の
オススメ
ポイント

【周辺環境】ファミリーマート (220m) ・セブンイレブン 徒歩 (250m) ・スーパー ビックエー (230m) ・マツモトキヨシ (290m) ・ヨークマート (380m) 商業施設が近距離に・・・

この物件についている こだわり設備

- 高遮音床システム
- インターネット無料(WiFi付)
- TVモニター付きインターホン
- 防犯ガラス
- コンロ
- 給湯設備
- 追い焚き給湯
- 浴室乾燥機
- 洗髪洗面台
- エアコン
- 間接照明
- 大型収納

駐車場有り/高遮音床システム「SHAIDD55」/ゴミ集積場(敷地内)/高齢者対応可/駐輪場(屋根付き)/LGBTQフレンドリー/スライディングスクリーン/モニター付ドアホン/スライディングライト/インターネット無料(Wi-Fi対応)/防犯ガラス(合せガラス)/玄関鍵(①キー②ロック)/給湯箇所(浴室・台所・洗面所)/給湯器/給湯器(ガス)/給湯器(追焚機能付)/浴室乾燥機(暖房乾燥)/シャワー/洗濯機置場(室内)/洗髪洗面化粧台/ガスコンロ/バス・トイレ(セパレート)/大型玄関収納/エアコン/バルコニー

入居諸条件備考

シャーメゾンライフSUPPORT24(月額880円税込)にご加入いただきます。ご入居にかかる諸費用として、退去クリーニング費用(初回契約時)47,190円(税込)鍵交換費用21,450円(税込)が必要です。/火災保険へのご加入が条件となります。*ご入居中は、借家人賠償責任保険・個人賠償責任保険が付帯された火災保険へのご加入が必要となります。積水ハウス不動産グループでは、万一の事故の際、グループが連携して迅速に対応できる「シャーメゾンライフGUARD」(*)へのご加入を推奨しております。*保険契約の取扱代理店は、積水ハウス不動産東京(株)および積水ハウス不動産パートナーズ(株)となります。/積水ハウス不動産パートナーズの保証人不要プラン『らくらくパートナー』にご加入が必要です。[新規契約時]事務手数料:33,000円(税込)、[毎月]保証料:月額賃料等の2%/諸費用及び、契約に要する費用は別途打合せ/駐車場の空・料金等につきましては別途お問合せ下さい。/更新料:新賃料の1ヶ月分

物件名 ブラ・ヴィナカ 202号室
アクセス 東武伊勢崎線 越谷駅 徒歩8分
J R武蔵野線 南越谷駅 徒歩23分
所在地 埼玉県越谷市赤山町2丁目44-1
ランドマーク -

間取り 1LDK/洋室5.2 LDK12.3(帖)
専有面積/向き 41.25㎡/南西
築年月/構造 2011年3月中旬/軽量鉄骨・2階-2階建
入居/契約期間 2024年11月下旬/2年
駐車場 有り/月7,500円~7,500円(税込)

※消費税は10%として計算しています。※掲載されている図面・写真等は、作成方法や撮影方法・時期などにより実際とは異なる場合があります。※家具や車などは、配置のイメージであり、賃貸物件に付属しておりません(家具家電付き等の表示があるものを除く)。

ポイントがたまる
住んでいるだけでポイントが貯まり、
住替え時に家賃が最大3ヶ月分無料に!

らくらくパートナー
気分も手間もお財布も、らくらく。
保証人不要のらくらくパートナー

株式会社三和建物
TEL:048-966-0030
FAX: 048-965-8085

埼玉県越谷市弥生町16-1 越谷ツインBシティ1階
免許番号: 埼玉県免許(10)第11361号
所属団体: (公社)全日本不動産協会 / (公社)首都圏不動産公正取引協議

取引形態
仲介