

Sha Maison

積水ハウス品質のお部屋を シャーメゾン ショップ Shop

東武伊勢崎線

蒲生駅 徒歩13分

モバイルで見る



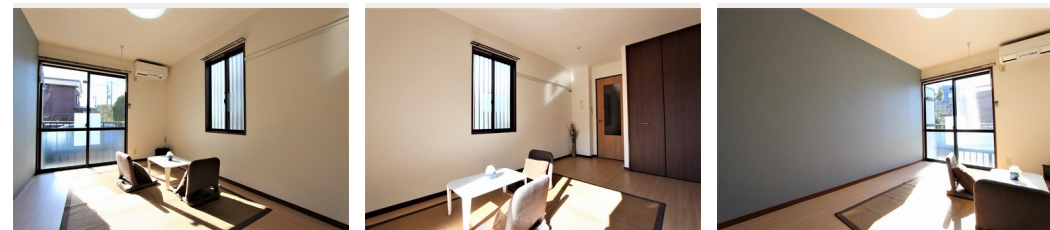
1K
アパート

家賃 50,000 円

共益費等 5,000 円

敷金 0 ヶ月

礼金 0.5 ヶ月



積水ハウスの賃貸住宅 シャーメゾン

Sha Maison

この物件の
オススメ
ポイント

積水ハウス施工、軽量鉄骨造2階建て賃貸住宅「シャーメゾン」東武スカイツリーライン「蒲生」駅徒歩13分、スーパー・マルエツ、400m（徒歩5分）エアコン・録画機能付カラーモニターホン・・・

この物件についている こだわり設備



給湯設備



洗髪洗面台



室内物干



温水洗浄便座



エアコン



大型収納

駐車場有り/ゴミ集積場(敷地内)/高齢者対応可/駐輪場(屋根無し)/LGBTQフレンドリー/角部屋/アクセントクロス/雨戸(シャッタータイプ)/インターホン/照明器具(LED)/給湯箇所(浴室・台所・洗面所)/給湯器(ガス)/シャワー/洗濯機置場(室内)/洗髪洗面化粧台/室内物干し/トイレ(洗浄機能付便座)/バス・トイレ(セパレート)/大型玄関収納/エアコン/バルコニー

物件名 メゾンST 101号室
アクセス 東武伊勢崎線 蒲生駅 徒歩13分
JR武蔵野線 南越谷駅 徒歩21分
所在地 埼玉県越谷市蒲生3丁目1-41
ランドマーク -

間取り 1K/洋室7.4 K2.7(帖)
専有面積/向き 23.5㎡/南
築年月/構造 2003年3月上旬/軽量鉄骨・1階-2階建
入居/契約期間 2025年1月上旬/2年
駐車場 有り/月 7,350円 ~ 7,350円(税込)

入居諸条件備考

シャーメゾンライフSUPPORT24(月額880円税込)にご加入いただきます。ご入居にかかる諸費用として、退去クリーニング費用(初回契約時) 36,300円(税込) 鍵交換費用18,700円(税込) が必要となります。/火災保険へのご加入が条件となります。*ご入居中は、借家人賠償責任保険・個人賠償責任保険が付帯された火災保険へのご加入が必要となります。積水ハウス不動産グループでは、万一の事故の際、グループが連携して迅速に対応できる「シャーメゾンライフGUARD」(*)へのご加入を推奨しております。*保険契約の取扱代理店は、積水ハウス不動産東京(株)および積水ハウス不動産パートナーズ(株)となります。/積水ハウス不動産パートナーズの保証人不要プラン『らくらくパートナー』に加入が必要です。[新規契約時]事務手数料:33,000円(税込)、[毎月]保証料:月額賃料等の2%/諸費用及び、契約に要する費用は別途打合せ/駐車場の空・料金等につきましては別途お問合せ下さい。/更新料:新賃料の1ヶ月分

No.130507900101

※消費税は10%として計算しています。※掲載されている図面・写真等は、作成方法や撮影方法・時期などにより実際とは異なる場合があります。※家具や車などは、配置のイメージであり、賃貸物件に付属していません(家具家電付き等の表示があるものを除く)。

ポイントがたまる
住んでいるだけでポイントが貯まり、
住替え時に家賃が最大3ヶ月分無料に!

らくらくパートナー
気分も手間もお財布も、らくらく。
保証人不要のらくらくパートナー

大幸建設株式会社
TEL:048-986-1800
FAX: 048-986-1700

埼玉県越谷市南越谷1丁目17-1
免許番号: 埼玉県免許(12)第7988号
所属団体: (公社)埼玉県宅地建物取引業協会 / (公社)首都圏不動産公正取引協議会

取引形態
仲介