

Sha Maison

積水ハウス品質のお部屋を シャーメゾン ショップ Shop

東武伊勢崎線

谷塚駅 徒歩15分

モバイルで見る



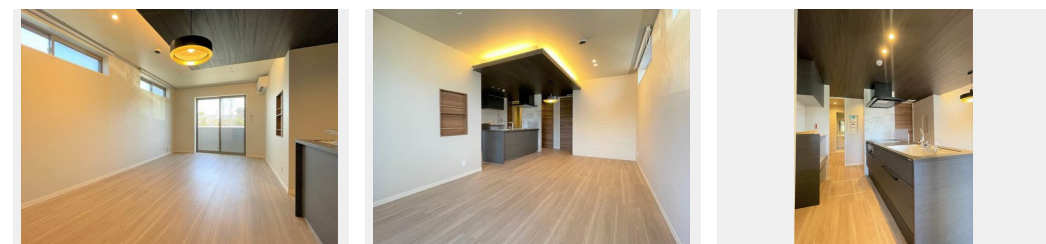
2LDK
マンション

家賃 **172,000 円**

共益費等 7,000 円

敷金 0 ヶ月

礼金 1 ヶ月



積水ハウスの賃貸住宅 シャーメゾン

Sha Maison

この物件の
オススメ
ポイント

太陽光発電 2.4kw 搭載, 発電した電気はご入居者が利用できる賃貸住宅です ■ ZEH 仕様 ■ 敷地内防犯カメラ、オートロック有り ★ 高遮音床システム『SHAIDD55』搭載 対面式3口コン...

この物件についている こだわり設備

- シャーメゾン セレクション
- BELS
- 太陽光発電
- 屋内共用廊下タイプ
- シャーメゾン ZEH
- 住宅性能評価
- シャーメゾン ガーデンス
- 宅配BOX
- 耐震等級3
- 高遮音床システム
- ワークスペース
- インターネット無料(WiFi付)

駐車場有り/高遮音床システム「SHAIDD55」/住宅性能評価/耐震等級3/ホテルライク/エレベーター/宅配BOX/ゴミ集積場(敷地内)/駐輪場(屋根付き)/オートロック/防犯カメラ/BS/4K・8K対応/シャーメゾンガーデンス/LGBTQフレンドリー/ワークスペース/角部屋/アクセントクロス/フローリング/雨戸(シャッタータイプ)/モニター付ドアホン/全身ミラー/間接照明/ダウンライト/インターネット無料(Wi-Fi対応)/防犯ガラス(合せガラス)/IoT対応/給湯箇所(浴室・台所・洗面所)/エコジョーズ/給湯器(追焚機能付)/太陽光発

物件名 グランシャレ クラウン 101号室

間取り 2LDK/洋室6.7 洋室6 LDK16.9 (帖)

アクセス 東武伊勢崎線 谷塚駅 徒歩15分
東武伊勢崎線 竹ノ塚駅 徒歩19分

専有面積 / 向き 75.31㎡ / 東

所在地 埼玉県草加市谷塚上町 55-1

築年月 / 構造 2024年3月下旬 / 重量鉄骨・1階-3階建

入居 / 契約期間 即時 / 2年

ランドマーク -

駐車場 有り / 月 8,800円 ~ 8,800円 (税込)

入居諸条件備考

楽器等の使用は相談 シャーメゾンライフSUPPORT24 (月額880円税込)にご加入いただきます。ご入居にかかる諸費用として、退去クリーニング費用(初回契約時) 74,800円(税込) スマートロック設定費用16,500円(税込) が必要です。/火災保険への加入が条件となります。*ご入居中は、借家人賠償責任保険・個人賠償責任保険が付帯された火災保険への加入が必要となります。積水ハウス不動産グループでは、万一の事故の際、グループが連携して迅速に対応できる「シャーメゾンライフGUARD」(*)へのご加入を推奨しております。*保険契約の取扱代理店は、積水ハウス不動産東京(株)および積水ハウス不動産パートナーズ(株)となります。/積水ハウス不動産パートナーズの保証人不要プラン『らくらくパートナー』に加入が必要です。[新規契約時]事務手数料:33,000円(税込)、[毎月]保証料:月額賃料等の2%/諸費用及び、契約に要する費用は別途打合せ/共用部ラウンジスペース有/駐車場の空・料金等につきましては別途お問合せ下さい。/更新料:新賃料の1ヶ月分

※消費税は10%として計算しています。※掲載されている図面・写真等は、作成方法や撮影方法・時期などにより実際とは異なる場合があります。※家具や車などは、配置のイメージであり、賃貸物件に付属していません(家具家電付き等の表示があるものを除く)。

ポイントがたまる
住んでいるだけでポイントが貯まり、住替え時に家賃が最大3ヶ月分無料に!

らくらくパートナー
気分も手間もお財布も、らくらく。保証人不要のらくらくパートナー

株式会社セイコービル管理

TEL:048-924-5969
FAX: 048-924-5879

埼玉県草加市谷塚町 6 3 5 番地 3
免許番号: 埼玉県免許(5)第18956号
所属団体: (公社) 埼玉県宅地建物取引業協会 / (公社) 首都圏不動産公正取引協議会

取引形態
仲介