

Sha Maison

積水ハウス品質のお部屋を シャーメゾン ショップ Shop

東武伊勢崎線

谷塚駅 徒歩14分

モバイルで見る



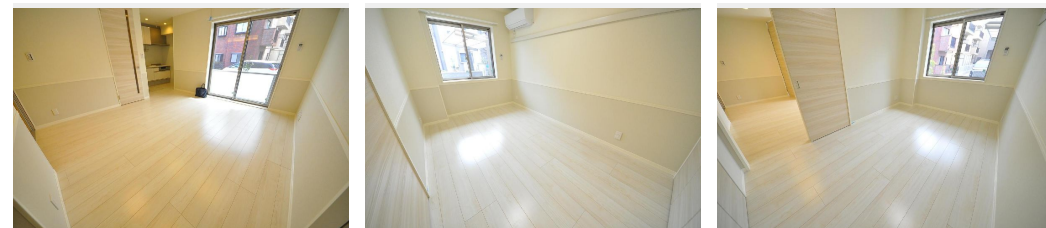
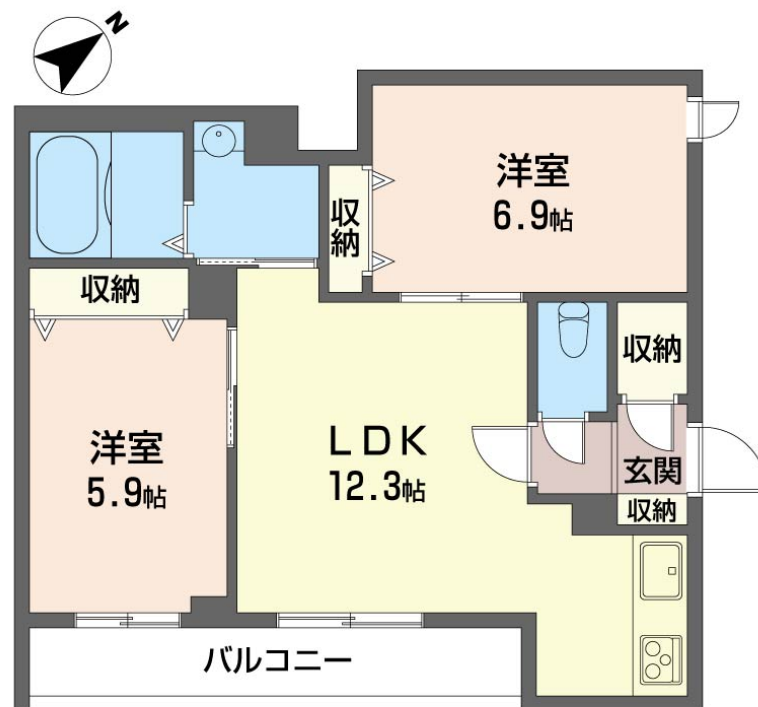
2LDK
マンション

家賃 **122,000 円**

共益費等 8,000 円

敷金 0 ヶ月

礼金 2 ヶ月



積水ハウスの賃貸住宅 シャーメゾン

Sha Maison

この物件の
オススメ
ポイント

重量鉄骨造マンション／インターネット無料Wi-Fi設備導入
／室内共用廊下／ペット飼育可（犬・猫合計2匹まで、飼育の
場合は追加で敷金1か月お預かりします）東武ストアまで徒歩
8分（620・・・）

この物件についている こだわり設備

- 屋内共用廊下タイプ
- シャーメゾン ガーデンス
- 高遮音床システム
- 宅配BOX
- 住宅性能評価
- インターネット無料(WiFi付)
- TVEモニター付きインターホン
- オートロック
- 防犯カメラ
- 防犯ガラス
- ペット相談可
- コンロ

駐車場有り／高遮音床システム「SHAIDD55」／住宅性能評価／ホテルライク／宅配BOX／ゴミ集積場（敷地内）／ペット相談可（犬・猫可）／駐輪場（屋根付き）／オートロック／防犯カメラ／BS／インターネット無料／シャーメゾンガーデンス／LGBTQフレンドリー／高齢者対応可／角部屋／アクセントクロス／フローリング／複層ガラス／モニタ付ドアホン／全身ミラー／インターネット無料（Wi-Fi対応）／防犯ガラス（合せガラス）／玄関鍵（①キー②ロック）／給湯箇所（浴室・台所・洗面所）／給湯器（ガス）／エコジョーズ／浴室乾燥機（暖房乾燥）／シャワー／ユニットバ

物件名 リトルパンサー草加 101号室
アクセス 東武伊勢崎線 谷塚駅 徒歩14分
所在地 埼玉県草加市谷塚 2丁目26-11
ランドマーク -

間取り 2LDK／洋室5.9 洋室6.9 LDK12.3 (帖)
専有面積 / 向き 56.44㎡ / 南東
築年月 / 構造 2019年3月下旬 / 重量鉄骨・1階-3階建
入居 / 契約期間 2025年1月上旬 / 2年
駐車場 有り / 月 8,800円 ~ 8,800円 (税込)

入居諸条件備考

シャーメゾンライフSUPPORT24（月額1,320円税込）にご加入いただきます。ご入居にかかる諸費用として、退去クリーニング費用（初回契約時）58,080円（税込）鍵交換費用13,310円（税込）が必要です。／火災保険へのご加入が条件となります。＊ご入居中は、借家人賠償責任保険・個人賠償責任保険が付帯された火災保険へのご加入が必要となります。積水ハウス不動産グループでは、万一の事故の際、グループが連携して迅速に対応できる「シャーメゾンライフGUARD」(*)へのご加入を推奨しております。＊保険契約の取扱代理店は、積水ハウス不動産東京（株）および積水ハウス不動産パートナーズ（株）となります。／積水ハウス不動産パートナーズの保証人不要プラン『らくらくパートナー』に加入が必要です。【新規契約時】事務手数料：33,000円（税込）、【毎月】保証料：月額賃料等の2％／諸費用及びその他契約費用は別途打合せ／駐車場の空・料金等につきましては別途お問合せ下さい。／更新料：新賃料の1ヶ月分

No.131392700101

※消費税は10%として計算しています。※掲載されている図面・写真等は、作成方法や撮影方法・時期などにより実際とは異なる場合があります。＊家具や車などは、配置のイメージであり、賃貸物件に付属していません（家具家電付き等の表示があるものを除く）。

ポイントがたまる
住んでいるだけでポイントが貯まり、住替え時に家賃が最大3ヶ月分無料に!

らくらくパートナー
気分も手間もお財布も、らくらく。保証人不要のらくらくパートナー

株式会社ハウスパートナー 草加店

TEL:048-912-3337
FAX: 048-912-3338

埼玉県草加市高砂2丁目18-52 清水ビル102
免許番号：国土交通大臣免許(1)第9556号
所属団体：（公社）全日本不動産協会／（公社）首都圏不動産公正取引協議

取引形態
仲介