

Sha Maison

積水ハウス品質のお部屋を シャーメゾン ショップ Shop

東武伊勢崎線

獨協大学前駅 徒歩13分

モバイルで見る



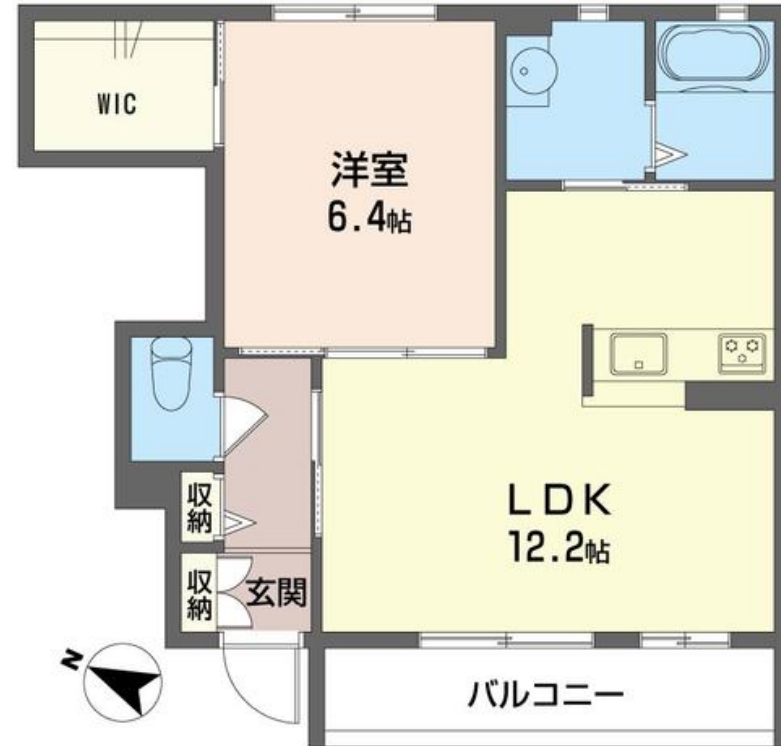
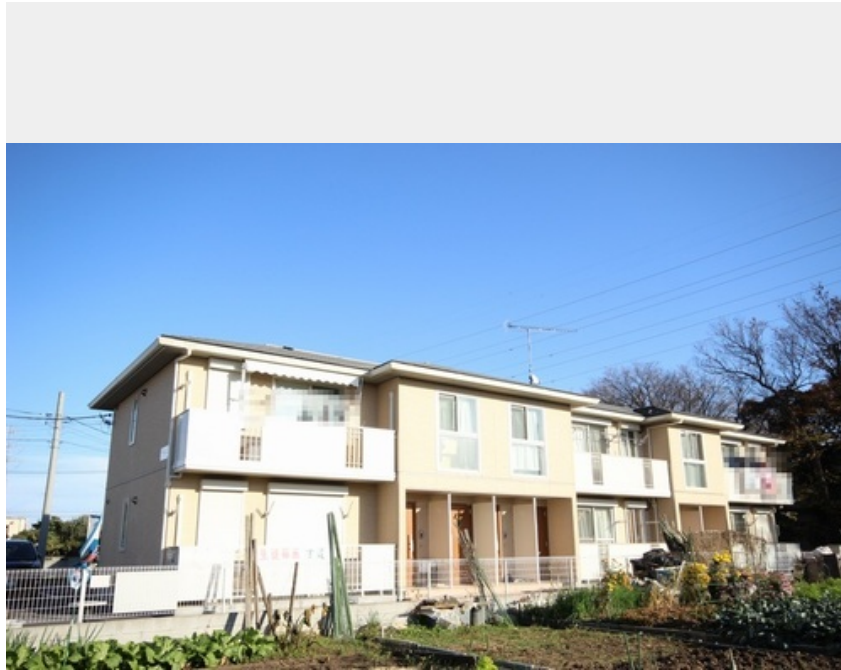
1LDK
アパート

家賃 86,000 円

共益費等 6,000 円

敷金 0 ヶ月

礼金 1.5 ヶ月



積水ハウスの賃貸住宅 シャーメゾン

Sha Maison

この物件の
オススメ
ポイント

【ギガプライズ】インターネット無料+wifi付きで使い放題です。軽量鉄骨造2階建。セブンイレブンまで徒歩3分(230m)スーパー東武ストアまで徒歩7分(530m)太陽光発電システム・・・

この物件についている こだわり設備

- 太陽光発電
- インターネット無料(WiFi付)
- TVモニター付きインターホン
- 防犯カメラ
- 防犯ガラス
- ペット相談可
- コンロ
- 3口コンロ
- IHクッキングヒーター
- オール電化
- 給湯設備
- エコキュート

駐車場有り/ゴミ集積場(敷地内)/ペット相談可(犬・猫可)/駐輪場(屋根付き)/防犯カメラ/インターネット無料/LGBTQフレンドリー/高齢者対応可/スライディングスクリーン/複層ガラス/モニター付ドアホン/ダウンライト/インターネット無料(Wi-Fi対応)/防犯ガラス(合せガラス)/玄関鍵(①キー②ロック)/給湯箇所(浴室・台所・洗面所)/エコキュート/給湯器/給湯器(追焚機能付)/オール電化/太陽光発電/浴室乾燥機(暖房乾燥)/シャワー/洗濯機置場(室内)/洗髪洗面化粧台/室内物干し/IHクッキングヒーター/3口コンロ/グリル付きコンロ/ラ

物件名 soleil de rosee 102号室

間取り 1LDK/洋室6.4 LDK12.2(帖)

アクセス 東武伊勢崎線 獨協大学前駅 徒歩13分

専有面積/向き 45.13㎡/西

所在地 埼玉県草加市中根2丁目13-10

築年月/構造 2011年8月下旬/軽量鉄骨・1階-2階建

入居/契約期間 2024年12月中旬/2年

ランドマーク -

駐車場 有り/月 8,800円 ~ 8,800円(税込)

入居諸条件備考

シャーメゾンライフSUPPORT24(月額880円税込)にご加入いただきます。ご入居にかかる諸費用として、退去クリーニング費用(初回契約時) 50,820円(税込)鍵交換費用23,650円(税込)が必要です。/火災保険へのご加入が条件となります。*ご入居中は、借家人賠償責任保険・個人賠償責任保険が付帯された火災保険へのご加入が必要となります。積水ハウス不動産グループでは、万一の事故の際、グループが連携して迅速に対応できる「シャーメゾンライフGUARD」(*)へのご加入を推奨しております。*保険契約の取扱代理店は、積水ハウス不動産東京(株)および積水ハウス不動産パートナーズ(株)となります。/積水ハウス不動産パートナーズの保証人不要プラン『らくらくパートナー』にご加入が必要です。[新規契約時]事務手数料:33,000円(税込)、[毎月]保証料:月額賃料等の2%/諸費用及び、契約に要する費用は別途打合せ/駐車場の空・料金等につきましては別途お問合せ下さい。/更新料:新賃料の1ヶ月分

※消費税は10%として計算しています。※掲載されている図面・写真等は、作成方法や撮影方法・時期などにより実際とは異なる場合があります。※家具や車などは、配置のイメージであり、賃貸物件に付属していません(家具家電付き等の表示があるものを除く)。

ポイントがたまる
住んでいるだけでポイントが貯まり、住替え時に家賃が最大3ヶ月分無料に!

らくらくパートナー
気分も手間もお財布も、らくらく。保証人不要のらくらくパートナー

株式会社ベストハウジング
TEL:048-930-2581
FAX: 048-930-2582

埼玉県草加市栄町3丁目4-6
免許番号: 国土交通大臣免許(5)第6029号
所属団体: (公社)全日本不動産協会 / (公社)首都圏不動産公正取引協議

取引形態
仲介