

# Sha Maison

積水ハウス品質のお部屋を シャーメゾン ショップ Shop

東武伊勢崎線

草加駅 徒歩15分

モバイルで見る



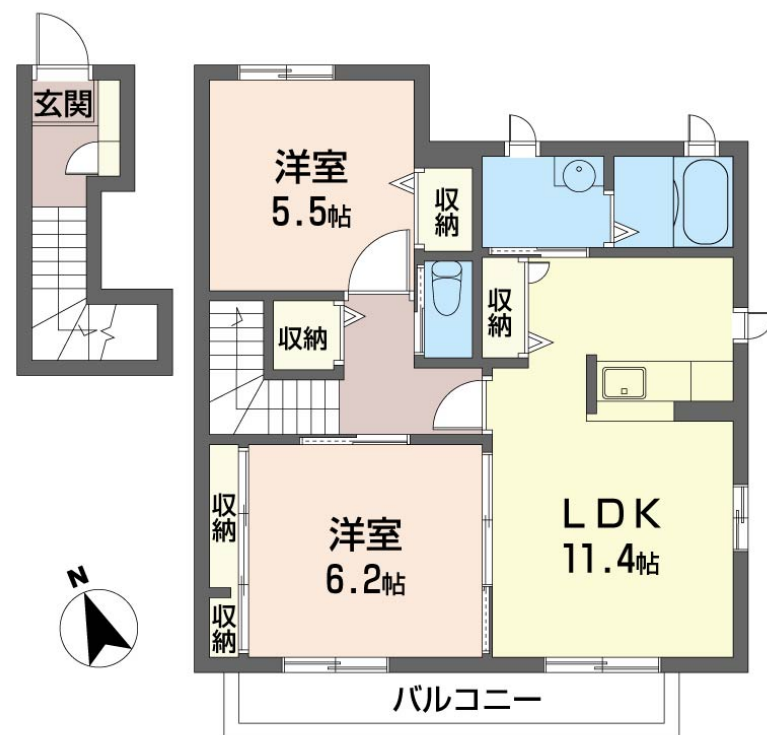
2LDK  
アパート

家賃 **95,000 円**

共益費等 **5,000 円**

敷金 **0 ヶ月**

礼金 **1 ヶ月**



この物件の  
オススメ  
ポイント

ご家族でお住まい頂ける応用力のある間取りです。追焚き給湯  
でいつでもあったかお風呂。エアコン1台付き/バス・トイレ  
別/ファミリーにおすすめの内容となっております。洗髪洗面  
化粧台/来訪・・・

この物件についている **こだわり設備**

- TVモニター付きインターホン
- 給湯設備
- 追い焚き給湯
- 洗髪洗面台
- エアコン
- 大型収納

駐車場有り/ゴミ集積場(敷地内)/高齢者対応可/駐輪場(屋根付き)/CATV(都市型)  
)/LGBTQフレンドリー/角部屋/ピクチャーレール/スライディングスクリーン/雨戸(シャッ  
タータイプ)/モニター付ドアホン/玄関鍵(①キー②ロック)/給湯箇所(浴室・台所・洗面所)/給  
湯器/給湯器(追焚機能付)/シャワー/洗濯機置場(室内)/洗髪洗面化粧台/バス・トイレ(セパ  
レート)/大型玄関収納/エアコン/バルコニー

物件名 エナミスE 202号室  
アクセス 東武伊勢崎線 草加駅 徒歩15分  
東武伊勢崎線 谷塚駅 徒歩17分  
所在地 埼玉県草加市吉町3丁目3-19  
ランドマーク -

間取り 2LDK/洋室6.2 洋室5.5 LDK11.4(帖)  
専有面積/向き 61.98㎡/南  
築年月/構造 2007年11月下旬/軽量鉄骨・2階-2階建  
入居/契約期間 2025年1月上旬/2年  
駐車場 有り/月 7,000円 ~ 7,000円(税込)

入居諸条件備考

シャーメゾンライフSUPPORT24(月額1,320円税込)にご加入いただきます。ご入居にかかる諸費用として、退室時ハウスクリーニング費用61,710円(税込)鍵交換費用21,450円(税込)が必要です。/火災保険へのご加入が条件となります。\*ご入居中は、借家人賠償責任保険・個人賠償責任保険が付帯された火災保険へのご加入が必要となります。積水ハウス不動産グループでは、万一の事故の際、グループが連携して迅速に対応できる「シャーメゾンライフGUARD」(\*)へのご加入を推奨しております。\*保険契約の取扱代理店は、積水ハウス不動産東京(株)および積水ハウス不動産パートナーズ(株)となります。/積水ハウス不動産パートナーズの保証人不要プラン『らくらくパートナー』に加入が必要です。【新規契約時】事務手数料:33,000円(税込)、[毎月]保証料:月額賃料等の2%/諸費用及びその他契約費用は別途打合せ/駐車場の空・料金等につきましては別途お問合せ下さい。/更新料:新賃料の1ヶ月分

No.131307400202

※消費税は10%として計算しています。※掲載されている図面・写真等は、作成方法や撮影方法・時期などにより実際とは異なる場合があります。※家具や車などは、配置のイメージであり、賃貸物件に付属していません(家具家電付き等の表示があるものを除く)。

**ポイントがたまる**  
住んでいるだけでポイントが貯まり、住替え時に家賃が最大3ヶ月分無料に!

**らくらくパートナー**  
気分も手間もお財布も、らくらく。保証人不要のらくらくパートナー

株式会社セイコービル管理

TEL:048-924-5969  
FAX: 048-924-5879

埼玉県草加市谷塚町635番地3  
免許番号: 埼玉県免許(5)第18956号  
所属団体: (公社)埼玉県宅地建物取引業協会 / (公社)首都圏不動産公正取引協議会

取引形態  
仲介