

Sha Maison

積水ハウス品質のお部屋を シャーメゾン ショップ Shop

東武伊勢崎線

草加駅 徒歩23分

モバイルで見る



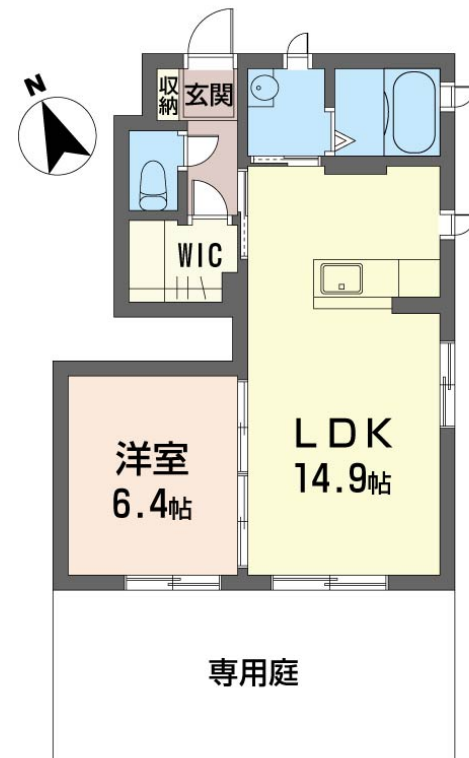
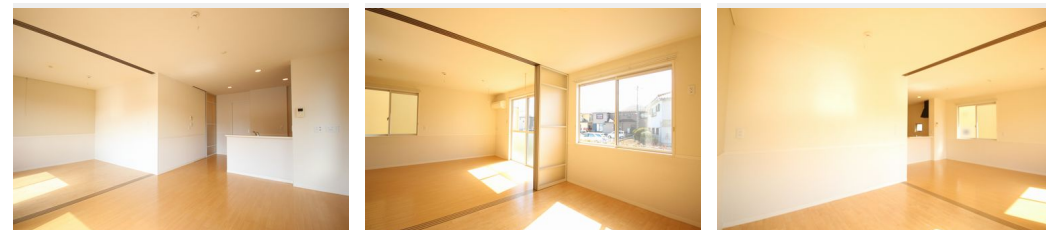
1LDK アパート

家賃 78,000 円

共益費等 6,000 円

敷金 0 ヶ月

礼金 1 ヶ月



積水ハウスの賃貸住宅 シャーメゾン

Sha Maison

この物件の
オススメ
ポイント

【ギガプライズ】インターネット無料WiFi付/セブンイレブンまで徒歩6分(450m) ペット飼育可(室内小型犬2匹又は中型犬1匹、飼育の場合は敷金1か月追加でお預かり) 対面カウ...

この物件についている こだわり設備

- インターネット 無料(WiFi付)
- TVモニター付き インターホン
- ペット相談可
- 対面キッチン
- 対面キッチン
- コンロ
- 給湯設備
- 追い焚き給湯
- 洗面洗面台
- 室内物干
- 温水洗浄便座
- エアコン
- 専用庭

ゴミ集積場(敷地内)/ペット相談可(室内小型犬)/駐輪場(屋根付き)/CATV(都市型)/LGBTQフレンドリー/高齢者対応可/アクセントクロス/モニタードアホン/インターネット無料(Wi-Fi対応)/玄関鍵(①キー②ロック)/給湯箇所(浴室・台所・洗面所)/給湯器/給湯器(追焚機能付)/シャワー/洗濯機置場(室内)/洗面化粧台/室内物干し/対面キッチン/2口コンロ/トイレ(洗浄機能付便座)/バス・トイレ(セパレート)/ウォークインクローゼット/エアコン/専用庭

物件名 メゾン ド フルールA 101号室
アクセス 東武伊勢崎線 草加駅 徒歩23分
東武伊勢崎線 獨協大学前駅 徒歩25分
所在地 埼玉県草加市花栗 2丁目3-45
ランドマーク -

間取り 1LDK/洋室6.4 LDK14.9(帖)
専有面積/向き 48.35㎡/南
築年月/構造 2007年3月上旬/軽量鉄骨・1階-2階建
入居/契約期間 2025年4月上旬/2年
駐車場 なし

入居諸条件備考

シャーメゾンライフSUPPORT24(月額1,320円税込)にご加入いただきます。ご入居にかかる諸費用として、退去クリーニング費用(初回契約時) 50,820円(税込)鍵交換費用21,450円(税込)が必要です。/火災保険へのご加入が条件となります。*ご入居中は、借家人賠償責任保険・個人賠償責任保険が付帯された火災保険へのご加入が必要となります。積水ハウス不動産グループでは、万一の事故の際、グループが連携して迅速に対応できる「シャーメゾンライフGUARD」(*)へのご加入を推奨しております。*保険契約の取扱代理店は、積水ハウスシャーメゾンPM東京(株)および積水ハウスシャーメゾンパートナーズ(株)となります。/積水ハウスシャーメゾンパートナーズの保証人不要プラン『らくらくパートナー』にご加入が必要です。[新規契約時]事務手数料:33,000円(税込)、[毎月]保証料:月額賃料等の2%/諸費用及びその他契約費用は別途打合せ/更新料:新賃料の1ヶ月分

No.131304300101

*消費税は10%として計算しています。*掲載されている図面・写真等は、作成方法や撮影方法・時期などにより実際とは異なる場合があります。*家具や車などは、配置のイメージであり、賃貸物件に付属していません(家具家電付き等の表示があるものを除く)。

ポイントがたまる
住んでいるだけでポイントが貯まり、住替え時に家賃が最大3ヶ月分無料に!

らくらくパートナー
気分も手間もお財布も、らくらく。保証人不要のらくらくパートナー

有限会社フレンドホーム
TEL:048-926-0370
FAX: 048-926-0380

埼玉県草加市高砂 1丁目4-6
免許番号: 埼玉県免許(6)第18498号
所属団体: (公社)埼玉県宅地建物取引業協会 / (公社)首都圏不動産公正取引協議会

取引形態
仲介