

Sha Maison

積水ハウス品質のお部屋を シャーメゾン ショップ Shop

東武伊勢崎線

草加駅 徒歩7分

モバイルで見る



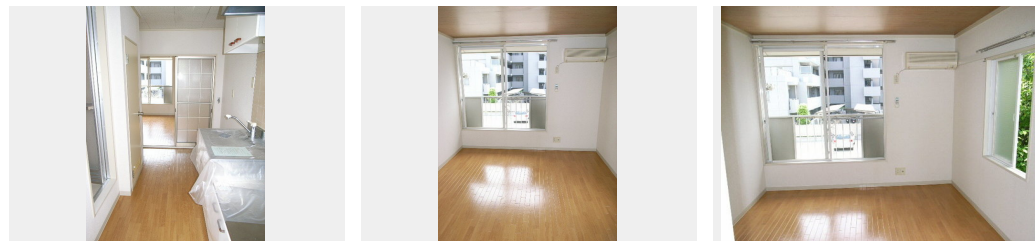
1K
アパート

家賃 50,000 円

共益費等 6,000 円

敷金 1ヶ月

礼金 1ヶ月



積水ハウスの賃貸住宅 シャーメゾン

Sha Maison

この物件の
オススメ
ポイント

★セブンイレブンまで徒歩3分(200m) ★ウエルシアまで徒歩7分(490m) ★草加ヴァリエまで徒歩7分(540m) ★ダイエーまで徒歩9分(650m) ★マルイ&アウトレットま...

この物件についている こだわり設備

- インターネット 無料(WiFi付)
- TVモニター付き インターホン
- 給湯設備
- 室内物干
- 温水洗浄便座
- エアコン

駐車場有り/CATV(都市型)/LGBTQフレンドリー/高齢者対応可/モニタ付ドアホン/インターネット無料(Wi-Fi対応)/給湯箇所(浴室・台所)/給湯器(ガス)/シャワー/洗濯機置場(室内)/洗面化粧台/室内物干し/トイレ(洗浄機能付便座)/バス・トイレ(セパレート)/エアコン

物件名 エクセル 草加 208号室
アクセス 東武伊勢崎線 草加駅 徒歩7分
所在地 埼玉県草加市氷川町 2 1 3 8 - 1 4
ランドマーク -

間取り 1K/洋室6.4 K3.3(帖)
専有面積/向き 21.1㎡/南
築年月/構造 1990年4月上旬/軽量鉄骨・2階-2階建
入居/契約期間 2024年9月下旬/2年
駐車場 有り/月 10,000円 ~ 10,000円(税込)

入居諸条件備考

シャーメゾンライフSUPPORT24(月額880円税込)にご加入いただけます。ご入居にかかる諸費用として、退室時ハウスクリーニング費用36,300円(税込)鍵交換費用19,800円(税込)が必要です。/火災保険へのご加入が必要となります。*ご入居中は、借家人賠償責任保険・個人賠償責任保険が付帯された火災保険へのご加入が必要となります。積水ハウス不動産グループでは、万一の事故の際、グループが連携して迅速に対応できる「シャーメゾンライフGUARD」(*)へのご加入を推奨しております。*保険契約の取扱代理店は、積水ハウス不動産東京(株)および積水ハウス不動産パートナーズ(株)となります。/積水ハウス不動産パートナーズの保証人不要プラン『らくらくパートナー』にご加入が必要です。[新規契約時]事務手数料:33,000円(税込)、[毎月]保証料:月額賃料等の2%/諸費用及び、契約に要する費用は別途打合せ/駐車場の空・料金等につきましては別途お問合せ下さい。/更新料:新賃料の1ヶ月分

※消費税は10%として計算しています。※掲載されている図面・写真等は、作成方法や撮影方法・時期などにより実際とは異なる場合があります。※家具や車などは、配置のイメージであり、賃貸物件に付属していません(家具家電付き等の表示があるものを除く)。

ポイントがたまる
住んでいるだけでポイントが貯まり、
住替え時に家賃が最大3ヶ月分無料に!

らくらくパートナー
気分も手間もお財布も、らくらく。
保証人不要のらくらくパートナー

有限会社フレンドホーム

TEL:048-926-0370
FAX: 048-926-0380

埼玉県草加市高砂 1 丁目 4 - 6
免許番号: 埼玉県免許(6)第18498号
所属団体: (公社)埼玉県宅地建物取引業協会 / (公社)首都圏不動産公正取引協議会

取引形態
仲介