

Sha Maison

積水ハウス品質のお部屋を シャーメゾン ショップ Shop

J R 高崎線

上尾駅 徒歩24分

モバイルで見る



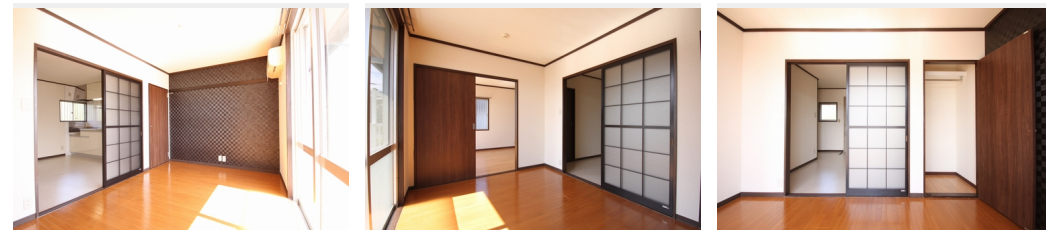
2DK
アパート

家賃 **56,000 円**

共益費等 4,000 円

敷金 1 ヶ月

礼金 5,000 円



積水ハウスの賃貸住宅 シャーメゾン

Sha Maison

この物件の
オススメ
ポイント

積水ハウス施工の建物です。今泉エリアで駅までバス利用も可能なエリアです。ヤオヒロまで徒歩5分(370m)、スギドラッグ上尾小泉店まで徒歩11分(450m)。設備は、暖房 洗浄便座、工・・・

この物件についている **こだわり設備**



給湯設備



追い焚き給湯



室内物干



温水洗浄便座



エアコン

駐車場有り/高齢者対応可/CATV(都市型)/LGBTQフレンドリー/角部屋/アクセントクロス/給湯箇所(浴室・台所)/給湯器/給湯器(ガス)/給湯器(追焚機能付)/シャワー/洗濯機置場(室内)/室内物干し/トイレ(洗浄機能付便座)/バス・トイレ(セパレート)/エアコン/バルコニー

物件名 第二 小山 ハイツ 201号室

アクセス J R 高崎線 上尾駅 徒歩24分
J R 高崎線 北上尾駅 距離2.6km

所在地 埼玉県上尾市今泉 1 丁目 3 1 - 6

ランドマーク -

間取り 2DK/洋室5.2 洋室5.6 DK7.3 (帖)

専有面積 / 向き 36.0㎡ / 南

築年月 / 構造 1985年2月下旬 / 軽量鉄骨・2階-2階建

入居 / 契約期間 即時 / 2年

駐車場 有り / 月 5,000円 ~ 5,000円 (税込)

入居諸条件備考

シャーメゾンライフSUPPORT24(月額880円税込)にご加入いただきます。ご入居にかかる諸費用として、退室時ハウスクリーニング費用43,560円(税込)鍵交換費用15,400円(税込)が必要です。/火災保険へのご加入が必要となります。*ご入居中は、借家人賠償責任保険・個人賠償責任保険が付帯された火災保険へのご加入が必要となります。積水ハウス不動産グループでは、万一の事故の際、グループが連携して迅速に対応できる「シャーメゾンライフGUARD」(*)へのご加入を推奨しております。*保険契約の取扱代理店は、積水ハウス不動産東京(株)および積水ハウス不動産パートナーズ(株)となります。/積水ハウス不動産パートナーズの保証人不要プラン「らくらくパートナー」にご加入が必要です。[新規契約時]事務手数料:33,000円(税込)、[毎月]保証料:月額賃料等の2%/諸費用及び、契約に要する費用は別途打合せ/駐車場の空・料金等につきましては別途お問合せ下さい。/更新料:新賃料の1ヶ月分

※消費税は10%として計算しています。※掲載されている図面・写真等は、作成方法や撮影方法・時期などにより実際とは異なる場合があります。※家具や車などは、配置のイメージであり、賃貸物件に付属していません(家具家電付き等の表示があるものを除く)。

ポイントがたまる
住んでいるだけでポイントが貯まり、住替え時に家賃が最大3ヶ月分無料に!

らくらくパートナー
気分も手間もお財布も、らくらく。保証人不要のらくらくパートナー

有限会社第一土地 上尾店
TEL:048-777-1677
FAX: 048-777-1678

埼玉県上尾市谷津 2 丁目 1 - 5 0 - 4 0 第一山池ビル 4 F
免許番号: 埼玉県免許(14)第5499号
所属団体: (公社) 埼玉県宅地建物取引業協会 / (公社) 首都圏不動産公正取引協議会

取引形態
仲介