

# Sha Maison

積水ハウス品質のお部屋を シャーメゾン ショップ Shop

J R 高崎線

上尾駅 徒歩13分

モバイルで見る



**2LDK**  
マンション

家賃 **148,000 円**

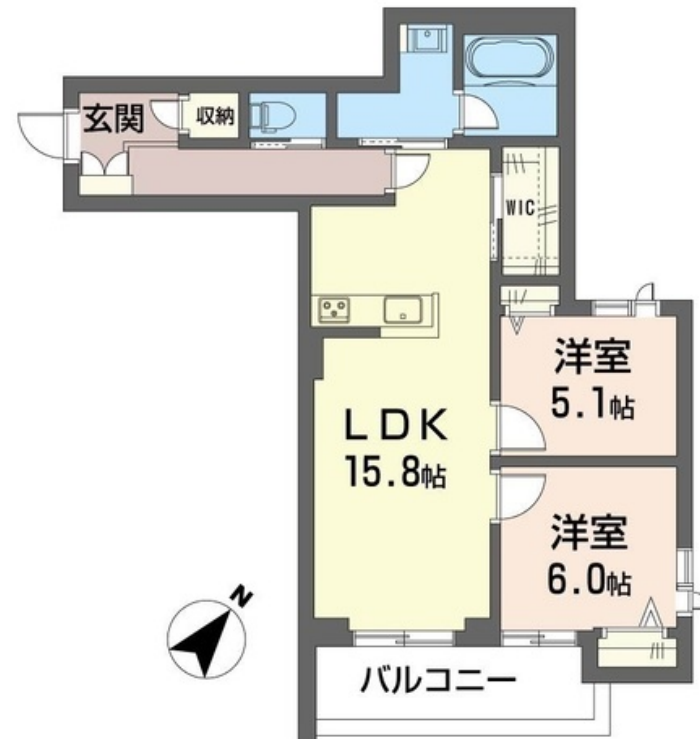
共益費等 8,000 円

敷金 1 ヶ月

礼金 2 ヶ月



※この画像はイメージとなります。掲載等、実際とは異なります。



この物件の  
オススメ  
ポイント

ZEH物件：2.47kWの太陽光パネルで発電した電力を使ったり、売ったりできます。給湯器はエコジョーズ・高効率エアコン・高断熱ペアガラス・LED照明で使用エネルギーを削減。J R 高崎・・・

この物件についている **こだわり設備**

- 屋内共用廊下タイプ
- 宅配BOX
- インターネット無料(WiFi付)
- シャーメゾン ガーデنز
- 太陽光発電
- 防犯カメラ
- 高遮音床システム
- 住宅性能評価
- 防犯ガラス
- ZEH
- 耐震等級3
- エレベーター

駐車場有り/高遮音床システム「SHAIDD55」/住宅性能評価/耐震等級3/ホテルライク/エレベーター/宅配BOX/ゴミ集積場(敷地内)/ペット相談可(犬・猫可)/駐輪場(屋根付き)/防犯カメラ/BS/4K・8K対応/シャーメゾンガーデنز/LGBTQフレンドリー/角部屋/アクセントクロス/フローリング/雨戸(シャッタータイプ)/インターネット無料(Wi-Fi対応)/防犯ガラス(合せガラス)/スマートロック/給湯箇所(浴室・台所・洗面所)/エコジョーズ/給湯器(追焚機能付)/太陽光発電/ZEH(ネット・ゼロ・エネルギー・ハウス)/浴室乾燥機

物件名	アンソレイユ 206号室	間取り	2LDK/洋室6 洋室5.1 LDK15.8 (帖)
アクセス	J R 高崎線 上尾駅 徒歩13分	専有面積 / 向き	66.65㎡ / 南東
所在地	埼玉県上尾市本町5丁目114-2、115-2	築年月 / 構造	2025年1月中旬/重量鉄骨・2階-3階建
ランドマーク	-	入居 / 契約期間	2025年1月中旬/2年
		駐車場	有り/月 7,700円 ~ 7,700円 (税込)

入居諸条件備考

シャーメゾンライフSUPPORT24 (月額880円税込)にご加入いただきます。ご入居にかかる諸費用として、退室時ハウスクリーニング費用65,340円(税込)スマートロック設定費用16,500円(税込)が必要です。/火災保険へのご加入が条件となります。\*ご入居中は、借家人賠償責任保険・個人賠償責任保険が付帯された火災保険へのご加入が必要となります。積水ハウス不動産グループでは、万一の事故の際、グループが連携して迅速に対応できる「シャーメゾンライフGUARD」(\*)へのご加入を推奨しております。\*保険契約の取扱代理店は、積水ハウス不動産東京(株)および積水ハウス不動産パートナーズ(株)となります。/積水ハウス不動産パートナーズの保証人不要プラン『らくらくパートナー』に加入が必要です。【新規契約時】事務手数料：33,000円(税込)、[毎月]保証料：月額賃料等の2%/諸費用及び、契約に要する費用は別途打合せ/駐車場の空・料金等につきましては別途お問合せ下さい。/更新料：新賃料の1ヶ月分

※消費税は10%として計算しています。※掲載されている図面・写真等は、作成方法や撮影方法・時期などにより実際とは異なる場合があります。※家具や車などは、配置のイメージであり、賃貸物件に付属していません(家具家電付き等の表示があるものを除く)。

**ポイントがたまる**  
住んでいるだけでポイントが貯まり、住替え時に家賃が最大3ヶ月分無料に!

**らくらくパートナー**  
気分も手間もお財布も、らくらく。保証人不要のらくらくパートナー

## 株式会社レーベンハウス 上尾東店

TEL:048-776-5175  
FAX: 048-773-0654

埼玉県上尾市宮本町3-1第2大松ビル1F  
免許番号：埼玉県免許(8)第15338号  
所属団体：(公社)埼玉県宅地建物取引業協会 / (公社)首都圏不動産公正取引協議会

取引形態  
仲介