

Sha Maison

積水ハウス品質のお部屋を シャーメゾン ショップ Shop

J R 高崎線

上尾駅 徒歩30分

モバイルで見る



2LDK
アパート

家賃 **72,000 円**

共益費等 4,500 円

敷金 0 円

礼金 0 ヶ月

礼金 0



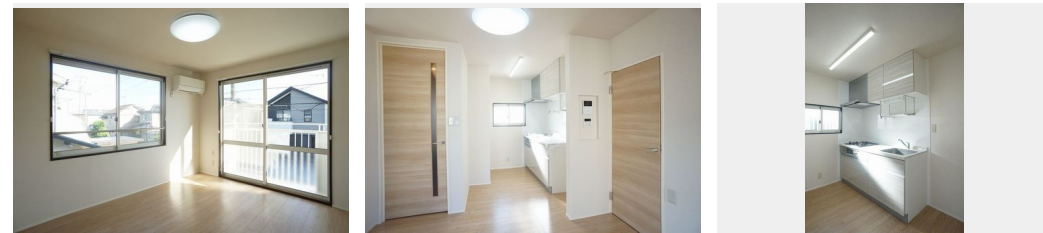
この物件の
オススメ
ポイント

2024年10月リノベーション工事を行いました！3DKから2LDKへ。ぜひ実際にご覧ください。【こちらの物件は無料インターネット（Wi-Fi付き）導入物件です！】【設備】温水洗浄便・・・

この物件についている **こだわり設備**

- リノベーション
- TVモニター付きインターホン
- コンロ
- 3口コンロ
- 給湯設備
- 追い焚き給湯
- 浴室乾燥機
- 洗髪洗面台
- 温水洗浄便座
- エアコン
- WIC・納戸
- 大型収納

LGBTQフレンドリー／高齢者対応可／リノベーション／角部屋／アクセントクロス／スライディンググスクリーン／モニター付ドアホン／照明器具（LED）／給湯箇所（浴室・台所・洗面所）／給湯器（ガス）／給湯器（追焚機能付）／浴室乾燥機（暖房乾燥）／シャワー／洗濯機置場（室内）／洗髪洗面化粧台／ガスコンロ／3口コンロ／グリル付きコンロ／トイレ（洗浄機能付便座）／バス・トイレ（セパレート）／ウォークインクローゼット／下駄箱／エアコン／駐車場有り



物件名	メゾンジョリー 201号室	間取り	2LDK／洋室5.9 洋室5 LDK12.3 (帖)
アクセス	J R 高崎線 上尾駅 徒歩30分	専有面積 / 向き	49.84㎡ / 南
所在地	埼玉県上尾市向山 2丁目 20-8	築年月 / 構造	1992年3月下旬 / 軽量鉄骨・2階-2階建
ランドマーク	-	入居 / 契約期間	即時 / 2年
		駐車場	有り / 月 6,000円 ~ 6,000円 (税込)

入居諸条件備考

シャーメゾンライフSUPPORT24 (月額880円税込)にご加入いただきます。ご入居にかかる諸費用として、退去クリーニング費用 (初回契約時) 50,820円 (税込) 鍵交換費用 17,600円 (税込) が必要です。／火災保険へのご加入が条件となります。※ご入居中は、借家人賠償責任保険・個人賠償責任保険が付帯された火災保険へのご加入が必要となります。積水ハウス不動産グループでは、万一の事故の際、グループが連携して迅速に対応できる「シャーメゾンライフGUARD」(*)へのご加入を推奨しております。*保険契約の取扱代理店は、積水ハウス不動産東京 (株) および積水ハウス不動産パートナーズ (株) となります。／積水ハウス不動産パートナーズの保証人不要プラン『らくらくパートナー』に加入が必要です。【新規契約時】事務手数料：33,000円 (税込)、【毎月】保証料：月額賃料等の2% / リノベーション2024年10月 3DKから2LDKへ間取り変更致しました。それに伴い、キッチン・浴室・トイレ・洗面台などの水廻りも交換し、より住みやすいお部屋へ変わりました。／諸費用及び、契約に要する費用は別途打合せ / 駐車場の空・料金等につきましては別途お問合せ下さい。／更新料：新賃料の1ヶ月分

※消費税は10%として計算しています。※掲載されている図面・写真等は、作成方法や撮影方法・時期などにより実際とは異なる場合があります。※家具や車などは、配置のイメージであり、賃貸物件に付属していません (家具家電付き等の表示があるものを除く)。

ポイントがたまる
住んでいるだけでポイントが貯まり、住替え時に家賃が最大3ヶ月分無料に!

らくらくパートナー
気分も手間もお財布も、らくらく。保証人不要のらくらくパートナー

有限会社西友建設
TEL:048-771-4366
FAX: 048-774-9871

埼玉県上尾市上町1丁目2-26
免許番号：埼玉県免許(13)第6948号
所属団体：(公社)埼玉県宅地建物取引業協会 / (公社)首都圏不動産公正取引協議会

取引形態
仲介