

# Sha Maison

積水ハウス品質のお部屋を シャーメゾン ショップ Shop

J R 高崎線

上尾駅 徒歩13分

2LDK  
アパート

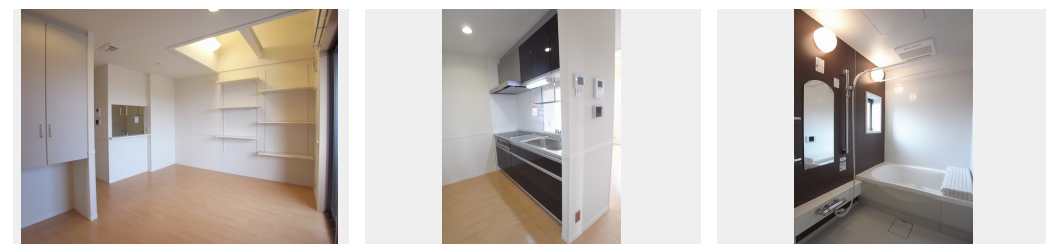
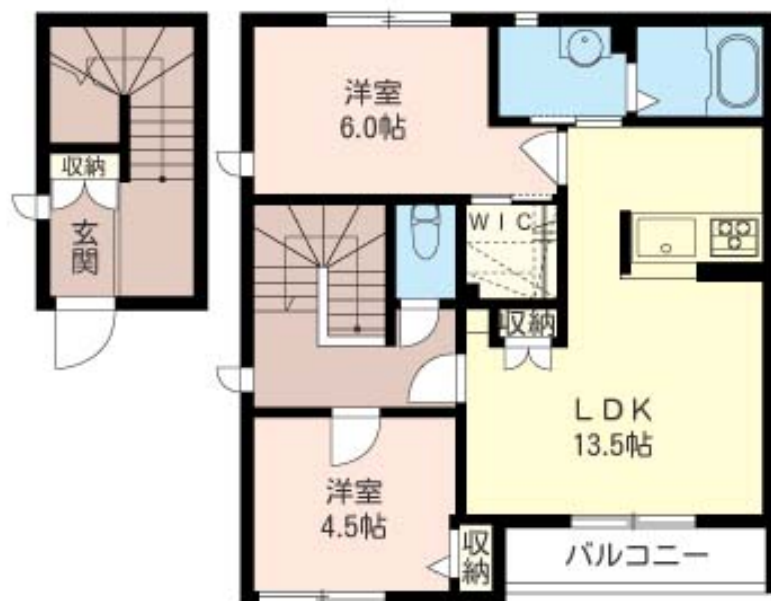
家賃 **102,000 円**

共益費等 5,000 円

敷金 1 ヶ月

礼金 2 ヶ月

モバイルで見る



積水ハウスの賃貸住宅 シャーメゾン

Sha Maison

この物件の  
オススメ  
ポイント

J R 高崎線上尾駅より徒歩 13 分 (1000m) の立地！物件  
周辺に上尾市役所・上尾警察署があります。インターネット・  
Wi-Fi 無料物件！！◆◆上尾でお部屋探しの新婚さんにお  
すすめ◆◆①・・・

## この物件についている こだわり設備

- 太陽光発電
- インターネット 無料(WiFi付)
- TVモニター付き インターホン
- 防犯ガラス
- ペット相談可
- 対面キッチン
- 対面キッチン
- コンロ
- IHクッキングヒーター
- オール電化
- 給湯設備
- エコキュート
- 追い焚き給湯

駐車場有り/ゴミ集積場(敷地内)/ペット洗い場/ペット相談可(犬・猫可)/駐輪場(屋根付き)  
/CATV(都市型)/LGBTQフレンドリー/高齢者対応可/角部屋/アクセントクロス/モニ  
タ付ドアホン/インターネット無料(Wi-Fi対応)/防犯ガラス(合せガラス)/玄関鍵(①キー  
②ロック)/給湯箇所(浴室・台所・洗面所)/エコキュート/給湯器/給湯器(追焚機能付)/オ  
ール電化/太陽光発電/浴室乾燥機(暖房乾燥)/シャワー/ユニットバス1318/洗濯機置場(室内  
)/洗髪洗面化粧台/室内物干し/対面キッチン/IHクッキングヒーター/バス・トイレ(セパレイ

物件名 グランソレイユ A 201号室

アクセス J R 高崎線 上尾駅 徒歩13分  
J R 高崎線 北上尾駅 徒歩26分

所在地 埼玉県上尾市本町 3 丁目 8 - 5

ランドマーク -

間取り 2LDK/洋室6 洋室4.5 LDK13.5 (帖)

専有面積 / 向き 63.88㎡ / 南

築年月 / 構造 2011年7月上旬 / 軽量鉄骨・2階-2階建

入居 / 契約期間 2024年12月中旬 / 2年

駐車場 有り / 月 6,600円 ~ 6,600円 (税込)

入居諸条件備考

シャーメゾンライフSUPPORT24(月額880円税込)にご加入いただきます。ご入居にかかる諸費用として、退室時ハウスクリーニング費用61,710円(税込)鍵交換費用21,450円(税込)が必要です。/火災保険へのご加入が必要となります。\*ご入居中は、借家人賠償責任保険・個人賠償責任保険が付帯された火災保険へのご加入が必要となります。積水ハウス不動産グループでは、万一の事故の際、グループが連携して迅速に対応できる「シャーメゾンライフGUARD」(\*)へのご加入を推奨しております。\*保険契約の取扱代理店は、積水ハウス不動産東京(株)および積水ハウス不動産パートナーズ(株)となります。/積水ハウス不動産パートナーズの保証人不要プラン「らくらくパートナー」にご加入が必要です。[新規契約時]事務手数料:33,000円(税込)、[毎月]保証料:月額賃料等の2%/諸費用及び、契約に要する費用は別途打合せ/駐車場の空・料金等につきましては別途お問合せ下さい。/更新料:新賃料の1ヶ月分

※消費税は10%として計算しています。※掲載されている図面・写真等は、作成方法や撮影方法・時期などにより実際とは異なる場合があります。※家具や車などは、配置のイメージであり、賃貸物件に付属していません(家具家電付き等の表示があるものを除く)。

**ポイントがたまる**  
住んでいるだけでポイントが貯まり、  
住替え時に家賃が最大3ヶ月分無料に!

**らくらくパートナー**  
気分も手間もお財布も、らくらく。  
保証人不要のらくらくパートナー

株式会社レーベンハウス 上尾東店  
TEL:048-776-5175  
FAX: 048-773-0654

埼玉県上尾市宮本町 3 - 1 第 2 大松ビル 1 F  
免許番号: 埼玉県免許(8)第15338号  
所属団体: (公社) 埼玉県宅地建物取引業協会 / (公社) 首都圏不動産公正  
取引協議会

取引形態  
仲介