

Sha Maison

積水ハウス品質のお部屋を シャーメゾン ショップ Shop

J R 高崎線

上尾駅 距離2.5km

モバイルで見る



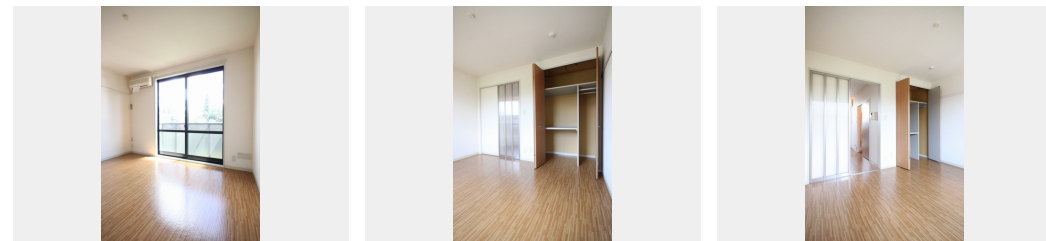
1K
アパート

家賃 45,000 円

共益費等 5,000 円

敷金 0 ヶ月

礼金 0.5 ヶ月



積水ハウスの賃貸住宅 シャーメゾン
Sha Maison

この物件の
オススメ
ポイント

【こちらの物件は無料インターネット（WiFi付き）導入物件です。】地震に強い積水ハウス施工の賃貸住宅。コープみらいまで徒歩8分（600m）でお買い物も便利！またホームックやアリオ上・・・

この物件についている こだわり設備

- インターネット 無料(WiFi付)
- TVモニター付き インターホン
- 給湯設備
- 浴室乾燥機
- 温水洗浄便座
- エアコン

駐車場有り/駐輪場/CATV(都市型)/LGBTQフレンドリー/高齢者対応可/兩戸(シャッタータイプ)/モニター付ドアホン/インターネット無料(Wi-Fi対応)/給湯箇所(浴室・台所・洗面所)/給湯器/浴室乾燥機(暖房乾燥)/シャワー/洗濯機置場(室内)/洗面化粧台/トイレ(洗浄機能付便座)/バス・トイレ(セパレート)/エアコン/バルコニー

物件名 レジデンス フジヨシ J 202号室

アクセス J R 高崎線 上尾駅 距離2.5km
J R 高崎線 北上尾駅 距離3.8km

所在地 埼玉県上尾市壱丁目東 8-8

ランドマーク -

間取り 1K/洋室6.4 K2.7(帖)

専有面積 / 向き 23.0㎡/南

築年月 / 構造 2004年10月下旬/軽量鉄骨・2階-2階建

入居 / 契約期間 2024年12月中旬/2年

駐車場 有り/月 5,238円 ~ 5,238円(税込)

入居諸条件備考

シャーメゾンライフSUPPORT24(月額880円税込)にご加入いただきます。ご入居にかかる諸費用として、退去クリーニング費用(初回契約時) 36,300円(税込) 鍵交換費用19,800円(税込) が必要です。/火災保険への加入が条件となります。*ご入居中は、借家人賠償責任保険・個人賠償責任保険が付帯された火災保険への加入が必要となります。積水ハウス不動産グループでは、万一の事故の際、グループが連携して迅速に対応できる「シャーメゾンライフGUARD」(*)への加入を推奨しております。*保険契約の取扱代理店は、積水ハウス不動産東京(株)および積水ハウス不動産パートナーズ(株)となります。/積水ハウス不動産パートナーズの保証人不要プラン『らくらくパートナー』に加入が必要です。[新規契約時]事務手数料:33,000円(税込)、[毎月]保証料:月額賃料等の2%/諸費用及び、契約に要する費用は別途打合せ/駐車場の空・料金等につきましては別途お問合せ下さい。/更新料:新賃料の1ヶ月分

No.13080360020

※消費税は10%として計算しています。※掲載されている図面・写真等は、作成方法や撮影方法・時期などにより実際とは異なる場合があります。※家具や車などは、配置のイメージであり、賃貸物件に付属していません(家具家電付き等の表示があるものを除く)。

ポイントがたまる
住んでいるだけでポイントが貯まり、
住替え時に家賃が最大3ヶ月分無料に!

らくらくパートナー
気分も手間もお財布も、らくらく。
保証人不要のらくらくパートナー

有限会社第一土地 上尾店
TEL:048-777-1677
FAX: 048-777-1678

埼玉県上尾市谷津2丁目1-50-40 第一山池ビル4F
免許番号: 埼玉県免許(14)第5499号
所属団体: (公社) 埼玉県宅地建物取引業協会 / (公社) 首都圏不動産公正取引協議会

取引形態
仲介