

Sha Maison

積水ハウス品質のお部屋を シャーメゾン ショップ Shop

J R東北本線

東大宮駅 バス8分 徒歩5分

モバイルで見る



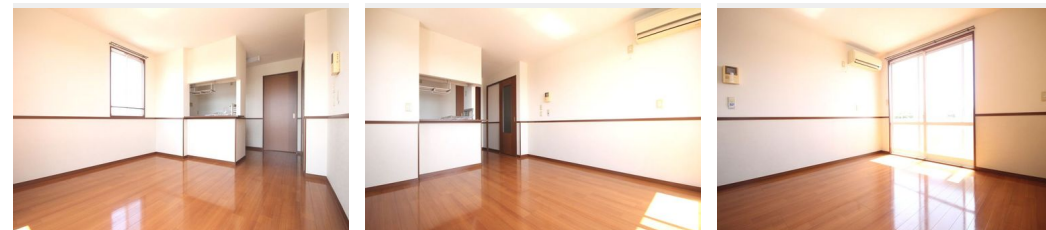
2LDK アパート

家賃 72,000 円

共益費等 4,500 円

敷金 0 ヶ月

礼金 1 ヶ月



積水ハウスの賃貸住宅 シャーメゾン

Sha Maison

この物件の
オススメ
ポイント

「リモート見学に対応♪ ご来店いただかなくてもスマホ一つでリアルタイムのご内見が可能です!!」高い耐震性を備えた鉄骨構造、安心と安定した品質管理の工場生産体制、信頼の積水ハウス施工・・・

この物件についている こだわり設備

- インターネット 無料(WiFi付)
- TVモニター付き インターホン
- ペット相談可
- 対面キッチン
- 給湯設備
- 追い焚き給湯
- 洗髪洗面台
- 温水洗浄便座
- エアコン
- フローリング付

駐車場有り/ゴミ集積場(敷地内)/高齢者対応可/ペット相談可(犬・猫可)/駐輪場(屋根付き)/BS/LGBTQフレンドリー/角部屋/フローリング/雨戸(シャッタータイプ)/モニタードアホン/インターネット無料(Wi-Fi対応)/給湯箇所(浴室・台所・洗面所)/給湯器(ガス)/給湯器(追焚機能付)/シャワー/洗濯機置場(室内)/洗髪洗面化粧台/対面キッチン/トイレ(洗浄機能付便座)/バス・トイレ(セパレート)/エアコン/バルコニー

物件名	カーサヴィヴァーチェC 201号室	間取り	2LDK/洋室6 洋室4.6 LDK10.6 (帖)
アクセス	J R東北本線 東大宮駅 バス8分、秩父山 バス停 徒歩5分 埼玉新都市交通伊奈線 吉野原駅 徒歩18分	専有面積 / 向き	50.0㎡/南
所在地	埼玉県上尾市大字瓦葺 1 2 8 9 - 6	築年月 / 構造	2004年4月上旬/軽量鉄骨・2階-2階建
ランドマーク	-	入居 / 契約期間	2024年12月上旬/2年
		駐車場	有り/月 5,500円 ~ 5,500円 (税込)

入居諸条件備考

シャーメゾンライフSUPPORT24 (月額880円税込)にご加入いただきます。ご入居にかかる諸費用として、退去クリーニング費用(初回契約時) 50,820円(税込) 鍵交換費用17,600円(税込)が必要となります。/火災保険へのご加入が必要となります。*ご入居中は、借家人賠償責任保険・個人賠償責任保険が付帯された火災保険へのご加入が必要となります。積水ハウス不動産グループでは、万一の事故の際、グループが連携して迅速に対応できる「シャーメゾンライフGUARD」(*)へのご加入を推奨しております。*保険契約の取扱代理店は、積水ハウス不動産東京(株)および積水ハウス不動産パートナーズ(株)となります。/積水ハウス不動産パートナーズの保証人不要プラン『らくらくパートナー』に加入が必要です。[新規契約時]事務手数料:33,000円(税込)、[毎月]保証料:月額賃料等の2%/諸費用及び、契約に要する費用は別途打合せ/ペット飼育の場合、弊社指定のペットサポートサービス(ライフアシスト)にご加入が条件となります。また契約時にハウスクリーニング代のほかに家賃1ヶ月分の敷金預かりが発生します。飼育条件は、小型犬 猫2匹のみとなります。/駐車場の空・料金等につきましては別途お問合せ下さい。/更新料:新賃料の1ヶ月分

※消費税は10%として計算しています。※掲載されている図面・写真等は、作成方法や撮影方法・時期などにより実際とは異なる場合があります。※家具や車などは、配置のイメージであり、賃貸物件に付属していません(家具家電付き等の表示があるものを除く)。

No.130430500201

ポイントがたまる
住んでいるだけでポイントが貯まり、
住替え時に家賃が最大3ヶ月分無料に!

らくらくパートナー
気分も手間もお財布も、らくらく。
保証人不要のらくらくパートナー

株式会社白石商事
TEL:048-687-0066
FAX: 048-687-1616

埼玉県さいたま市見沼区深作3丁目1-3
免許番号: 埼玉県免許(9)第14587号
所属団体: (公社)埼玉県宅地建物取引業協会 / (公社)首都圏不動産公正取引協議会

取引形態
仲介