



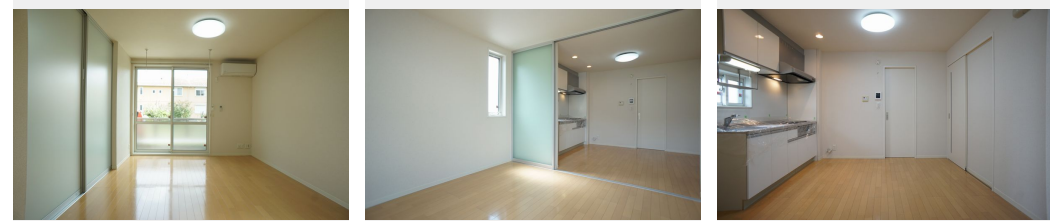
**2K**  
アパート

家賃 **46,000 円**

共益費等 4,000 円

敷金 0 ヶ月

礼金 1 ヶ月



積水ハウスの賃貸住宅 シャーメゾン  
**Sha Maison**

この物件の  
**オススメ  
ポイント**

ミニストップ 810m (徒歩11分) / ドラッグストアセイムス 1,050m (徒歩14分) / スーパーベシア 1,050m (徒歩14分) / 内科・小児科須藤医院 490m (徒歩7分) / 全世帯角・・・

この物件についている **こだわり設備**

- TVモニター付きインターホン
- コンロ
- 給湯設備
- 追い焚き給湯
- 洗面洗面台
- エアコン
- フローリング付
- 専用庭
- WIC・納戸
- 大型収納

駐車場有り / 高齢者対応可 / 駐輪場 / 防音サッシ / LGBTQフレンドリー / スライディングスクリーン / フローリング / モニタ付ドアホン / 全身ミラー / 玄関鍵 (①キー②ロック) / 給湯箇所 (浴室・台所・洗面所) / 給湯器 (ガス) / 給湯器 (追焚機能付) / シャワー / 洗濯機置場 (室内) / 洗面化粧台 / ガスコンロ / バス・トイレ (セパレート) / ウォークインクローゼット / エアコン / 専用庭

物件名	ソフィア C 101号室	間取り	2K / 洋室6.4 洋室6.4 K5.9 (帖)
アクセス	秩父鉄道 小前田駅 徒歩16分 秩父鉄道 ふかや花園駅 徒歩19分	専有面積 / 向き	48.36㎡ / 南
所在地	埼玉県深谷市小前田 2 7 5 9 - 3	築年月 / 構造	2008年7月下旬 / 軽量鉄骨・1階-2階建
ランドマーク	-	入居 / 契約期間	2025年2月上旬 / 2年
		駐車場	有り / 月 6,600円 ~ 6,600円 (税込)

入居諸条件備考

シャーメゾンライフSUPPORT24 (月額1,320円税込) にご加入いただきます。ご入居にかかる諸費用として、退去クリーニング費用 (初回契約時) 50,820円 (税込) 鍵交換費用 21,450円 (税込) が必要です。火災保険へのご加入が条件となります。※ご入居中は、借家人賠償責任保険・個人賠償責任保険が付帯された火災保険へのご加入が必要となります。積水ハウス不動産グループでは、万一の事故の際、グループが連携して迅速に対応できる「シャーメゾンライフGUARD」(\*) へのご加入を推奨しております。\*保険契約の取扱代理店は、積水ハウス不動産東京 (株) および積水ハウス不動産パートナーズ (株) となります。積水ハウス不動産パートナーズの保証人不要プラン『らくらくパートナー』に加入が必要です。【新規契約時】事務手数料: 33,000円 (税込)、[毎月] 保証料: 月額賃料等の2% / 諸費用及びその他契約費用は別途打合せ / 駐車場の空・料金等につきましては別途お問合せ下さい。/ 更新料: 新賃料の1ヶ月分

※消費税は10%として計算しています。※掲載されている図面・写真等は、作成方法や撮影方法・時期などにより実際とは異なる場合があります。※家具や車などは、配置のイメージであり、賃貸物件に付属していません (家具家電付き等の表示があるものを除く)。

No.13103090101

**ポイントがたまる**  
住んでいるだけでポイントが貯まり、住替え時に家賃が最大3ヶ月分無料に!

**らくらくパートナー**  
気分も手間もお財布も、らくらく。保証人不要のらくらくパートナー

**株式会社協栄不動産**  
TEL:048-573-5736  
FAX: 048-571-4329

埼玉県深谷市東方町4丁目33-1  
免許番号: 埼玉県免許(10)第11685号  
所属団体: (公社) 埼玉県宅地建物取引業協会 / (公社) 首都圏不動産公正取引協議会

取引形態  
仲介